



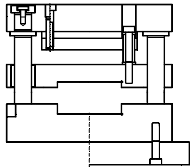
Inhaltsverzeichnis

Säulengestelle für Folgewerkzeuge

Artikel	Artikel-Nr.	Seite
---------	-------------	-------

Säulengestelle für Folgewerkzeuge

mit Wechselsäulen zum Anschrauben T 7182



ohne Aufspannplatte

T 3742 / T3748

2 - 4

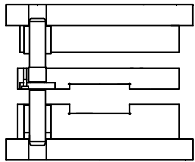
mit Aufspannplatte

T 3752 / T3758

2 - 4

Säulengestelle für Folgewerkzeuge

mit Schnellwechsel - Führungssäulen mit Mittenbund T 7107



T 3712

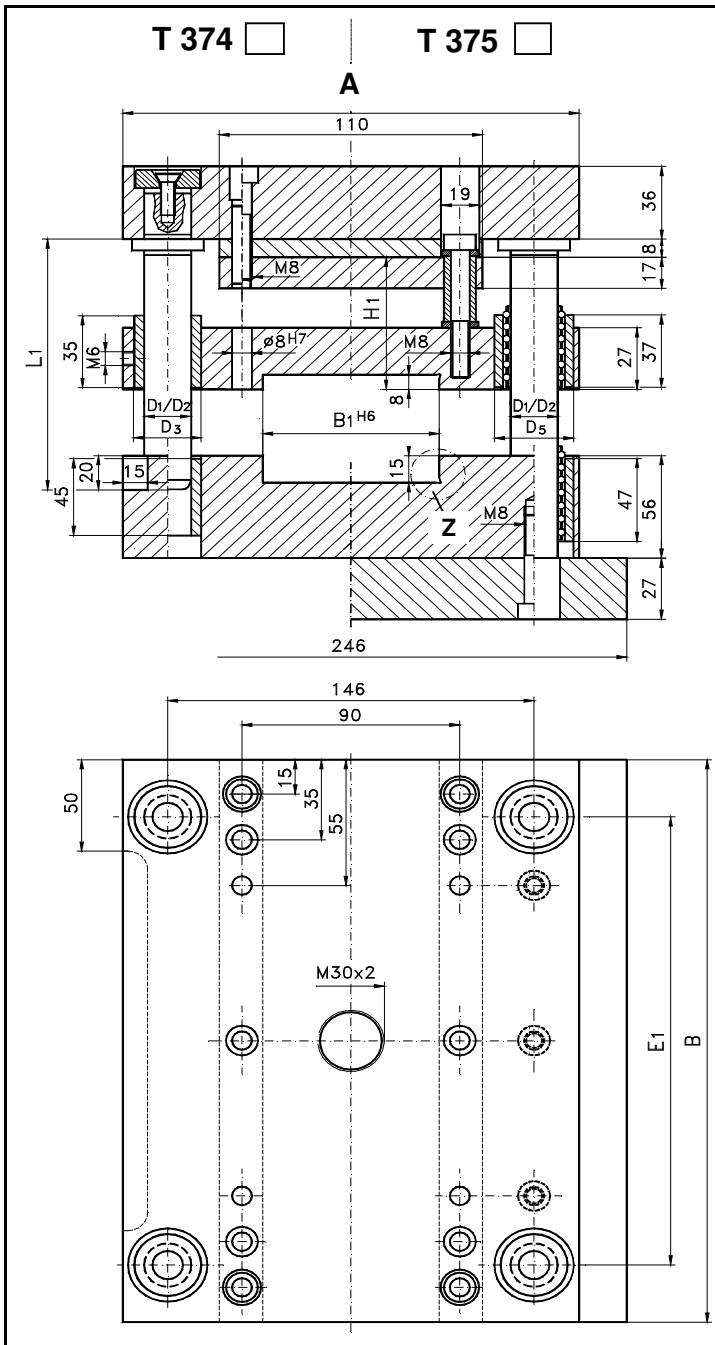
5

AT 3712

5

T - Stahlausführung

AT - Aluminiumausführung



Säulengestelle für Folgewerkzeuge

- > T 374 - ohne Aufspannplatte
- > T 375 - mit Aufspannplatte
- 2 - Kugelführung
- 8 - HALCO - Gleitführung

Werkstoff: 1.1730/ St52
Stempeldruckplatte aus 1.2842

Säulengestelle auch in Aluminium AlZnMgCu1,5 auf Anfrage lieferbar.

Andere Säulenlängen L1 siehe Katalog

Andere Führungs- und Säulenarten bitte anfragen.

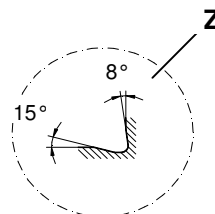
Kanalbreite B1 fertigen wir auch nach Ihren Angaben.

H1 auch in anderen Größen wählbar.

Bestellbeispiel:

Säulengestell für Folgewerkzeug mit Aufspannplatte und Kugelführung T 7305
Gestellgröße A x B : 196 x 246

T 3752.196 x 246



Kanalausfräsung mit Freistich E nach DIN 509 gegen Aufpreis auf Anfrage.

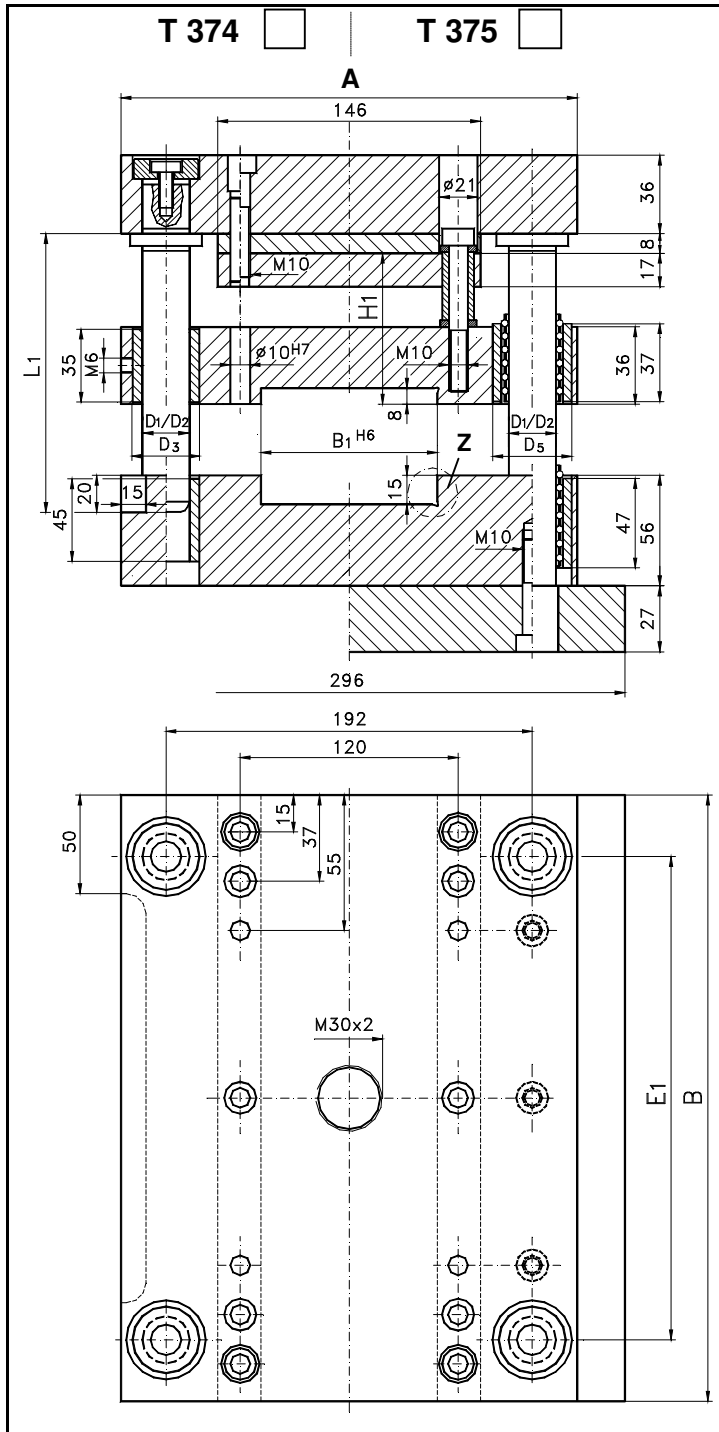
Säulengestell für Folgewerkzeug mit HALCO - Gleitführung T 7298

ohne Aufspannplatte									T 3748	
A	B	B1	D1/D2	D3	E1	H1	L1	A x B	€/ Stk	
196	246	80	24/25	31	196	70	155	196 x 246	1812,15	
	296				246			196 x 296	1942,65	

ohne Aufspannplatte									T 3742	
A	B	B1	D1/D2	D5	E1	H1	L1	A x B	€/ Stk	
196	246	80	19/20	32	196	70	150	196 x 246	1929,25	
	296				246			196 x 296	2059,80	

mit Aufspannplatte									T 3758	
A	B	B1	D1/D2	D3	E1	H1	L1	A x B	€/ Stk	
196	246	80	24/25	31	196	70	155	196 x 246	2030,75	
	296				246			196 x 296	2172,40	

mit Aufspannplatte									T 3752	
A	B	B1	D1/D2	D5	E1	H1	L1	A x B	€/ Stk	
196	246	80	19/20	32	196	70	150	196 x 246	2147,85	
	296				246			196 x 296	2288,35	



Säulengestelle für Folgewerkzeuge

- > T 374 - ohne Aufspannplatte
- > T 375 - mit Aufspannplatte
- 2 - Kugelführung
- 8 - HALCO - Gleitführung

Werkstoff: 1.1730/ St52
Stempeldruckplatte aus 1.2842

Säulengestell für Folgewerkzeug mit Kugelführung T 7305

ohne Aufspannplatte								T 3742	
A	B	B1	D1/D2	D5	E1	H1	L1	A x B	€/ Stk
246	246	100	24/25	40	196	70	155	246 x 246	2154,60
	296				246 x 296			2317,40	
	346				246 x 346			2463,45	

mit Aufspannplatte								T 3752	
A	B	B1	D1/D2	D5	E1	H1	L1	A x B	€/ Stk
246	246	100	24/25	40	196	70	155	246 x 246	2396,55
	296				246 x 296			2579,40	
	346				246 x 346			2741,15	

Säulengestell für Folgewerkzeug mit HALCO - Gleitführung T 7298

ohne Aufspannplatte								T 3748	
A	B	B1	D1/D2	D3	E1	H1	L1	A x B	€/ Stk
246	246	100	30/32	40	196	70	165	246 x 246	1979,45
	296				246 x 296			2142,25	
	346				246 x 346			2287,25	

mit Aufspannplatte								T 3758	
A	B	B1	D1/D2	D3	E1	H1	L1	A x B	€/ Stk
246	246	100	30/32	40	196	70	165	246 x 246	2220,35
	296				246 x 296			2403,25	
	346				246 x 346			2566,05	

Säulengestelle auch in Aluminium AlZnMgCu1,5 auf Anfrage lieferbar.

Andere Säulenlängen L1 siehe Katalog.

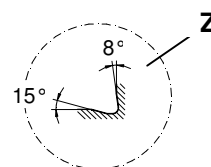
Andere Führungs- und Säulenarten bitte anfragen.

Kanalbreite B1 fertigen wir auch nach Ihren Angaben.

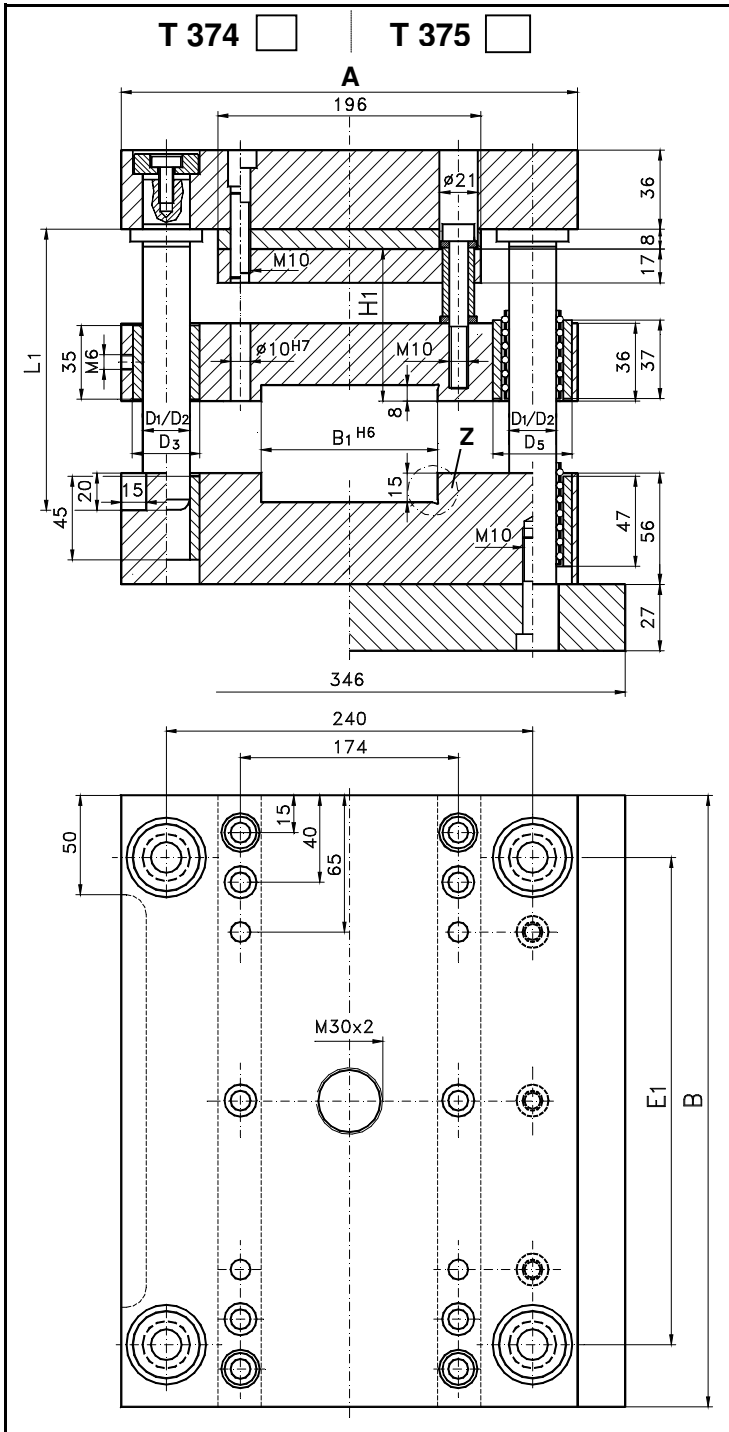
H1 auch in anderen Größen wählbar.

Bestellbeispiel: Säulengestell für Folgewerkzeug, ohne Aufspannplatte, mit HALCO - Gleitführung T 7298, Gestellgröße A x B: 246 x 346

T 3748.246 x 346



Kanalausfräsung mit Freistich E nach DIN 509 gegen Aufpreis auf Anfrage.



Säulengestelle für Folgewerkzeuge

- > T 374 - ohne Aufspannplatte
- > T 375 - mit Aufspannplatte
- 2 - Kugelführung
- 8 - HALCO - Gleitführung

Werkstoff: 1.1730/ St52
 Stempeldruckplatte aus 1.2842

Säulengestell für Folgewerkzeug
 mit Kugelführung T 7305

ohne Aufspannplatte								T 3742	
A	B	B1	D1/D2	D5	E1	H1	L1	A x B	€ / Stk
296	296	125	24/25	40	236	70	155	296 x 296	2572,70
	346				296 x 346			2762,35	
	396				296 x 396			2885,00	
	296	160			236			296 x 296	2619,60
	346				286			296 x 346	2809,15
396	336	296 x 396	2931,85						

mit Aufspannplatte								T 3752	
A	B	B1	D1/D2	D5	E1	H1	L1	A x B	€ / Stk
296	296	125	24/25	40	236	70	155	296 x 296	2888,35
	346				296 x 346			3073,45	
	396				296 x 396			3213,95	
	296	160			236			296 x 296	2935,20
	346				286			296 x 346	3121,45
396	336	296 x 396	3260,80						

Säulengestell für Folgewerkzeug
 mit HALCO - Gleitführung T 7298

ohne Aufspannplatte								T 3748	
A	B	B1	D1/D2	D3	E1	H1	L1	A x B	€ / Stk
296	296	125	30/32	40	236	70	165	296 x 296	2396,55
	346				296 x 346			2586,15	
	396				296 x 396			2708,85	
	296	160			236			296 x 296	2443,40
	346				286			296 x 346	2634,10
396	336	296 x 396	2756,75						

mit Aufspannplatte								T 3758	
A	B	B1	D1/D2	D3	E1	H1	L1	A x B	€ / Stk
296	296	125	30/32	40	236	70	165	296 x 296	2712,15
	346				296 x 346			2897,25	
	396				296 x 396			3038,85	
	296	160			236			296 x 296	2758,95
	346				286			296 x 346	2945,20
396	336	296 x 396	3085,65						

Säulengestelle auch in Aluminium AlZnMgCu1,5 auf Anfrage lieferbar.

Andere Führungs- und Säulenarten bitte anfragen.

Kanalbreite B1 fertigen wir auch nach Ihren Angaben.

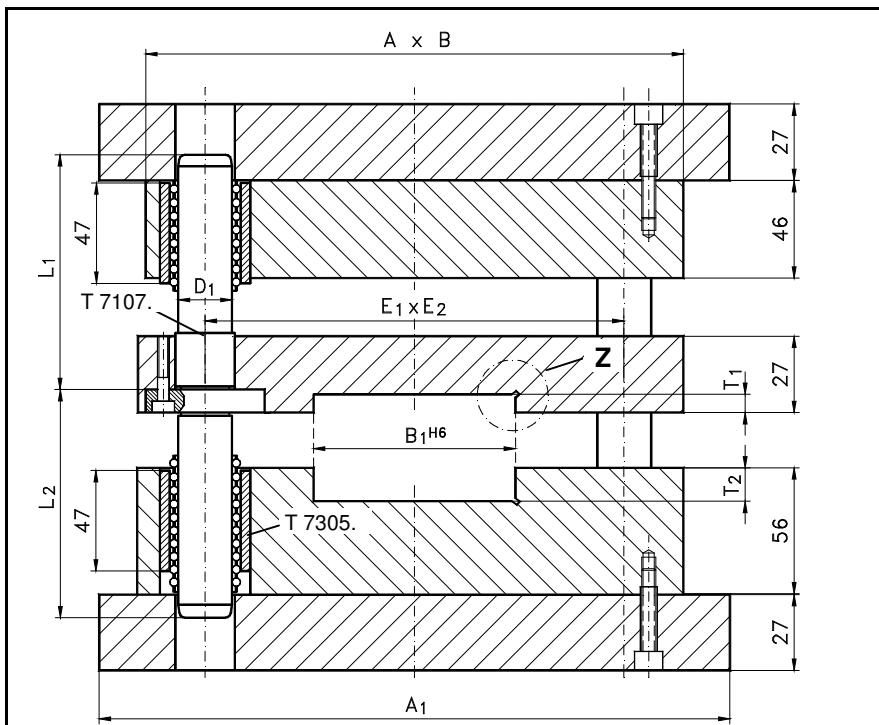
H1 auch in anderen Größen wählbar.

Andere Säulenlängen L1 siehe Katalog.

Bestellbeispiel: Säulengestell für Folgewerkzeug, mit Aufspannplatte, mit HALCO - Gleitführung T 7298, Gestellgröße A x B: 296 x 396
T 3758.296 x 396



Säulengestelle für Folgewerkzeuge aus Stahl und Aluminium



Werkstoff:

1.1730/ ST52-3 (1.0570)
AlZnMgCu1,5 (3.4365-F53)

Ausführung:

Führungssäulen mit
Mittenbund **T 7107**
und Kugelführung **T 7305**

- ☐ Säulenlänge **L1** und **L2** wählbar, auch in Sonderlängen.
- ☐ **B1**, **T1** und **T2** auch in anderen Maßen lieferbar.
- ☐ **D1** auch in anderen Größen wählbar.

Stahlausführung

Aluminiumausführung

A x B	A1	B1	D1	E1 x E2	L1	L2	T1	T2	ARTIKEL-Nr.		ARTIKEL-Nr.	
									T 3712.	€/ Stk	AT 3712.	€/ Stk
196 x 196	246	80 x 196	25	142 x 142	100	100	5	18	2020	1820,00	2020	2548,20
196 x 246		80 x 246		142 x 192					2025	1910,30	2025	2674,20
196 x 296		80 x 296		142 x 242					2030	2005,15	2030	2808,05
196 x 396		80 x 396		142 x 342					2040	2112,20	2040	2956,35
246 x 246	296	125 x 246	25	192 x 192	100	100	5	18	2525	2008,45	2525	2811,35
246 x 296		125 x 296		192 x 242					2530	2114,35	2530	2960,80
246 x 346		125 x 346		192 x 292					2535	2175,75	2535	3046,70
246 x 396		125 x 396		192 x 342					2540	2245,95	2540	3143,70
296 x 296	346	160 x 296	25	242 x 242	100	100	5	18	3030	2217,00	3030	3104,65
296 x 396		160 x 396		242 x 342					3040	2366,45	3040	3313,15
296 x 496		160 x 496		242 x 442					3050	2538,15	3050	3552,95
296 x 596		160 x 596		242 x 542					3060	2660,85	3060	3725,80

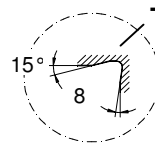
Bestellbeispiel:

Säulengestell für Folgewerkzeug aus Stahl **T 3712**

Maß **A** = **246** , Maß **B** = **296** , Maß **B** = **125**

T 3712. 246x296

T 3712. 2530



Kanalausfräsung mit
Freistich nach DIN 509
gegen Aufpreis auf
Anfrage.

- ☐ **Auch mit anderen Führungsarten auf Anfrage lieferbar.**
- ☐ **Sonderausführungen nach Kundenzeichnung auf Anfrage.**
- ☐ **Aufnahmebohrung für Mittenbundsäulen ISO H6**