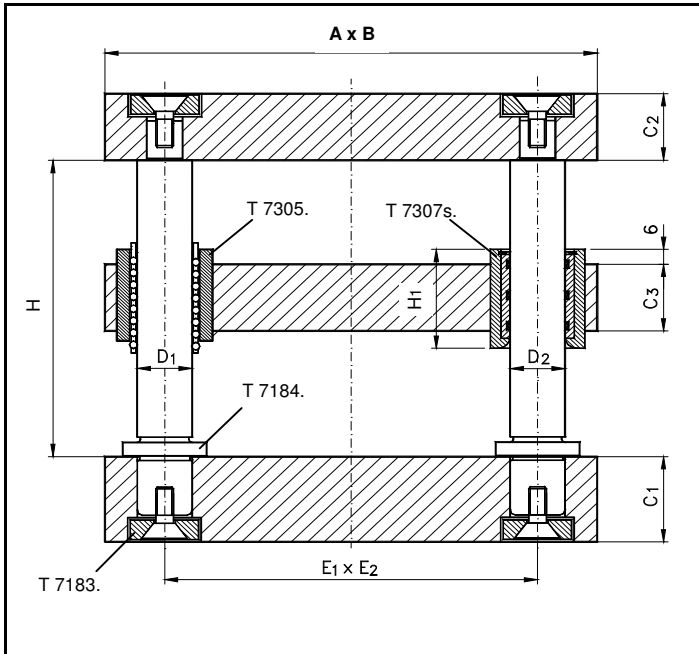




4 Säulen- Pressengestelle aus Stahl und Aluminium

> T 3762/ T 3767s
> AT 3762/ AT 3767s

- ☐ für Pneumatische Pressen
- ☐ für Hydraulische Pressen
- ☐ für Sonderwerkzeuge



Werkstoff:

1.1730/ ST52-3 (1.0570)
AlZnMgCu1,5 (3.4365-F53)

Ausführung:

Kopf- und Grundplatte fest verschraubt,
mit Wechselsäulen T 7184

Führungsarten:

Kugelführung T 7305

> T 3762
> AT 3762

Führungsbuchse
mit Festschmierstoff T 7307s

> T 3767s
> AT 3767s

A x B	C1	C2	C3	D1	D2	E1 x E2	H	H1	ARTIKEL-NR.	T 3762.	AT 3762.	ARTIKEL-NR.	T 3767s.	AT 3767s.
									AT / T 3762.	€ / Stk	€ / Stk	AT / T 3767s.	€ / Stk	€ / Stk
196 x 196	36	36	22	19	20	142 x 142	165	47	2020	905,60	1177,30	2020	927,90	1206,30
196 x 246			27	24	25	142 x 192			2025	1086,25	1412,15	2025	1106,30	1438,20
196 x 296						142 x 242	200		2030	1123,05	1460,00	2030	1143,10	1486,05
246 x 246						192 x 192			2525	1124,20	1461,50	2525	1144,20	1487,50
246 x 296	46			30	32	178 x 228	230	60	2530	1438,60	1870,20	2530	1465,40	1905,05
296 x 296						228 x 228			3030	1487,70	1934,05	3030	1515,60	1970,30
296 x 396						228 x 328			3040	1569,10	2039,85	3040	1597,00	2076,10
396 x 396	56	46	36	38	40	316 x 316	280	77	4040	1963,90	2553,10	4040	1965,00	2554,50
396 x 496						316 x 416			4050	2074,25	2696,55	4050	2074,25	2696,55
396 x 596						316 x 516			4060	2184,65	2840,05	4060	2185,80	2841,55
496 x 496						376 x 376			5050	2211,45	2874,90	5050	2212,55	2876,35
496 x 596						376 x 476			5060	2370,90	3082,20	5060	2372,00	3083,60
496 x 696						376 x 576			5070	2498,05	3247,50	5070	2500,20	3250,30

Bestellbeispiel: Pressengestell mit Kugelführung T 7305,
Maß **A** = **246** , Maß **B** = **296**
T 3762. 246x296
T 3762. 2530

T - Stahlausführung
AT - Aluminiumausführung

- ☐ Auch mit anderen Führungsarten auf Anfrage lieferbar.
- ☐ Sonderausführungen nach Kundenzeichnung auf Anfrage.
- ☐ Buchsenlänge H1 und Säulenlänge H auch in anderen Längen wählbar.
- ☐ Kompletter Aufbau incl. Zylinder und Flansche auf Anfrage lieferbar.