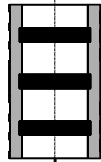




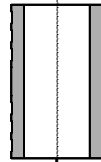
Neue Führungselemente - Generation mit Wechselbuchsen - System (DGBM)

WECHSELBUCHSEN

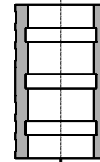
T 7297
Bronze,
Festschmierstoff



T 7298
Alu-Buchse

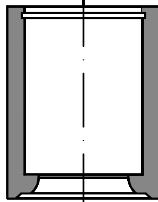


T 7299
Bronze

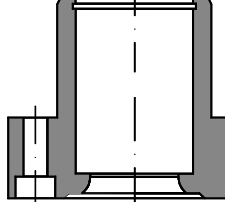


AUFNAHMEBUCHSEN Führungsbuchse mit Säulenzentrierung

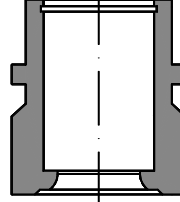
T 7306s



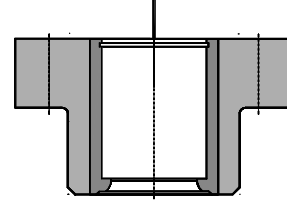
T 7336s



T 7346s

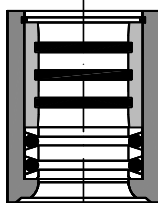


AT 7226s

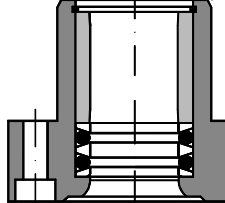


Kombi - Führungsbuchse mit Säulenzentrierung

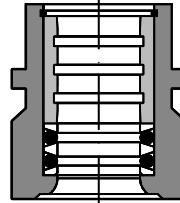
T 7507s



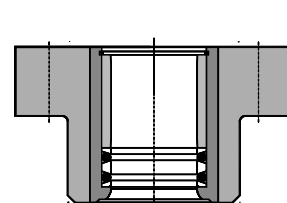
T 7538s



T 7549s

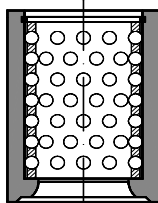


AT 7528

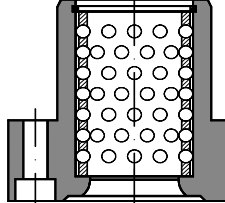


Führungsbuchsen mit Säulenzentrierung und Endlos-Kugelführung

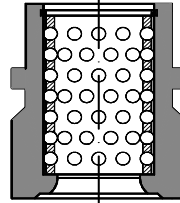
T 7515s



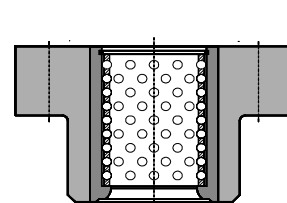
T 7535s



T 7545s

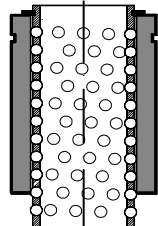


AT 7555

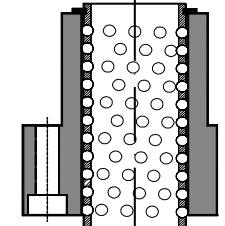


Führungsbuchsen mit Kugelkäfig

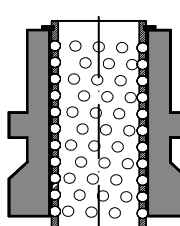
T 7305



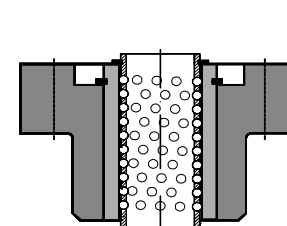
T 7332



T 7342



AT 7222





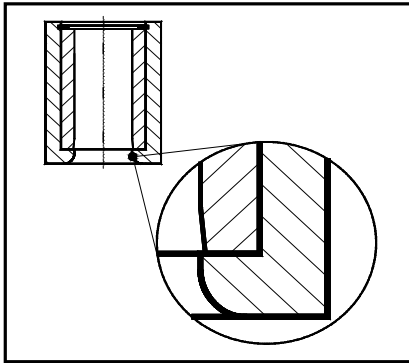
Inhaltsverzeichnis - numerisch -

Artikel- Nr.	Artikel	Seite
AT 3712	Säulengestelle für Folgewerkzeuge aus Aluminium	59
AT 3762/AT3767s	4 Säulen-Pressengestelle aus Aluminium	60
AT 7222	Breitflansch- Führungsbuchsen mit Kugelkäfig	44
AT 7227	Breitflansch- Führungsbuchsen mit Festschmierstoff- Wechselbuchse	40
AT 7228	Breitflansch- Führungsbuchsen mit HALCO- Wechselbuchse	41
AT 7229	Breitflansch- Führungsbuchsen mit Bronze- Wechselbuchse	40
AT 7230	Breitflansch- Säulenlager	43
AT 7555	Breitflansch- Führungsbuchsen für Endlosführungen	43
AT 7527	Breitflansch- Kombi-Führungsbuchsen mit Festschmierstoff- Wechselbuchse	41
AT 7528	Breitflansch- Kombi- Führungsbuchsen mit HALCO- Wechselbuchse	42
AT 7529	Breitflansch- Kombi- Führungsbuchsen mit Bronze- Wechselbuchse	42
T 3712	Säulengestelle für Folgewerkzeuge aus Stahl	59
T 3742	Säulengestelle für Folgewerkzeuge aus Stahl	56 - 58
T 3748	Säulengestelle für Folgewerkzeuge aus Stahl	56 - 58
T 3752	Säulengestelle für Folgewerkzeuge aus Stahl	56 - 58
T 3758	Säulengestelle für Folgewerkzeuge aus Stahl	56 - 58
T 3762 / T3767s	4 Säulen-Pressengestelle aus Stahl	60
T 7100	Führungssäulen zum Einpressen	47
T 7107	Schnellwechsel- Führungssäulen mit Mittenbund	54
T 7137	Käfighalter	55
T 7139 / T7239	Kugelkäfige aus Aluminium / Messing	45
T 7172	Kugelkäfige aus Messing mit Montagehilfe	46
T 7182	Wechselsäulen zum Anschrauben	48 - 49
T 7183	Haltelager	48
T 7184	Wechselsäulen für Pressengestelle	50 - 51
T 7185	Wechselsäulen zum Anschrauben	52 - 53
T 7297	Bronze- Wechselbuchsen mit Festschmierstoff	8
T 7298	HALCO- Wechselbuchsen	9
T 7299	Bronze- Wechselbuchsen	10
T 7305	Führungsbuchsen glatt mit Kugelkäfig	21
T 7306	Führungsbuchse glatt	11
T 7307s / T 7317s	Führungsbuchsen glatt mit Säulenzentrierung mit Festschmierstoff	14
T 7308s / T 7318s	Führungsbuchsen glatt mit Säulenzentrierung mit HALCO- Wechselbuchse	16
T 7315	Führungsbuchsen glatt mit Kugelkäfig mit Hubbegrenzung	22
T 7332	Flansch- Führungsbuchsen mit Kugelkäfig	39
T 7336	Flansch- Führungsbuchse	12
T 7337s / T 7357s	Flansch- Führungsbuchsen mit Säulenzentrierung mit Festschmierstoff	32
T 7338s / T 7358s	Flansch- Führungsbuchsen mit Säulenzentrierung mit HALCO- Wechselbuchse	34
T 7342	Bund- Führungsbuchsen mit Kugelkäfig	30
T 7345	Bund- Führungsbuchsen mit Kugelkäfig mit Hubbegrenzung	31
T 7346	Bund- Führungsbuchse	13
T 7347s / T 7327s	Bund- Führungsbuchsen mit Säulenzentrierung mit Festschmierstoff	23
T 7348s / T 7328s	Bund- Führungsbuchsen mit Säulenzentrierung mit HALCO- Wechselbuchse	25
T 7396	Pratzen	48
T 7409s / T 7419s	Führungsbuchsen glatt mit Säulenzentrierung mit Bronze- Wechselbuchse	18
T 7439s / T 7459s	Flansch- Führungsbuchsen mit Säulenzentrierung mit Bronze- Wechselbuchse	36
T 7449s / T 7429s	Bund- Führungsbuchsen mit Säulenzentrierung mit Bronze- Wechselbuchse	27
T 7515s	Führungsbuchsen glatt mit Säulenzentrierung für Endlosführungen	20
T 7507s	Kombi-Führungsbuchsen glatt mit Säulenzentrierung mit Festschmierstoff	15
T 7508s	Kombi-Führungsbuchsen glatt mit Säulenzentrierung mit HALCO- Wechselbuchse	17
T 7509s	Kombi-Führungsbuchsen glatt mit Säulenzentrierung mit Bronze- Wechselbuchse	19
T 7535s	Flansch- Führungsbuchsen mit Säulenzentrierung für Endlosführungen	38
T 7537s	Kombi-Flanschführungsbuchsen mit Säulenzentrierung mit Festschmierstoff	33
T 7538s	Kombi-Flanschführungsbuchsen mit Säulenzentrierung mit HALCO- Wechselbuchse	35
T 7539s	Kombi-Flanschführungsbuchsen mit Säulenzentrierung mit Bronze- Wechselbuchse	37
T 7545s	Bund- Führungsbuchsen mit Säulenzentrierung für Endlosführungen	29
T 7547s	Kombi-Bundführungsbuchsen mit Säulenzentrierung mit Festschmierstoff	24
T 7548s	Kombi-Bundführungsbuchsen mit Säulenzentrierung mit HALCO- Wechselbuchse	26
T 7549s	Kombi-Bundführungsbuchsen mit Säulenzentrierung mit Bronze- Wechselbuchse	28

**Inhaltsverzeichnis - alphabetisch -**

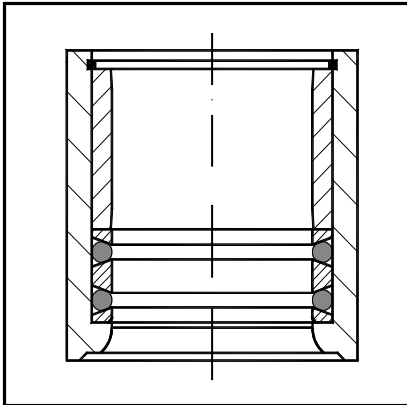
Artikel	Artikel- Nr.	Seite
Führungsbuchsen		
Breitflansch- Führungsbuchsen mit Kugelkäfig	AT 7222	44
Breitflansch- Führungsbuchsen mit Festschmierstoff- Wechselbuchse	AT 7227	40
Breitflansch- Führungsbuchsen mit Bronze- Wechselbuchse	AT 7229	40
Breitflansch- Führungsbuchsen für Endlosführungen	AT 7522	43
Breitflansch- Führungsbuchsen mit HALCO- Wechselbuchse	AT 7228	41
Breitflansch- Kombi-Führungsbuchsen mit Festschmierstoff- Wechselbuchse	AT 7527	41
Breitflansch- Kombi- Führungsbuchsen mit HALCO- Wechselbuchse	AT 7528	42
Breitflansch- Kombi- Führungsbuchsen mit Bronze- Wechselbuchse	AT 7529	42
Breitflansch- Säulenlager	AT 7230	43
Bronze- Wechselbuchsen mit Festschmierstoff	T 7297	8
Bronze- Wechselbuchsen	T 7299	10
Bund- Führungsbuchse	T 7346	13
Bund- Führungsbuchsen mit Kugelkäfig	T 7342	30
Bund- Führungsbuchsen mit Kugelkäfig mit Hubbegrenzung	T 7345	31
Bund- Führungsbuchsen mit Säulenzentrierung mit Festschmierstoff	T 7347s / T 7327s	23
Bund- Führungsbuchsen mit Säulenzentrierung mit HALCO- Wechselbuchse	T 7348s / T 7328s	25
Bund- Führungsbuchsen mit Säulenzentrierung mit Bronze- Wechselbuchse	T 7449s / T 7429s	27
Bund- Führungsbuchsen mit Säulenzentrierung für Endlosführungen	T 7542s	29
Flansch- Führungsbuchse	T 7336	12
Flansch- Führungsbuchsen mit Kugelkäfig	T 7332	39
Flansch- Führungsbuchsen mit Säulenzentrierung mit Festschmierstoff	T 7337s / T 7357s	32
Flansch- Führungsbuchsen mit Säulenzentrierung mit HALCO- Wechselbuchse	T 7338s / T 7358s	34
Flansch- Führungsbuchsen mit Säulenzentrierung mit Bronze- Wechselbuchse	T 7439s / T 7459s	36
Flansch- Führungsbuchsen mit Säulenzentrierung für Endlosführungen	T 7532s	38
Führungsbuchse glatt	T 7306	11
Führungsbuchsen glatt mit Kugelkäfig	T 7305	21
Führungsbuchsen glatt mit Kugelkäfig mit Hubbegrenzung	T 7315	22
Führungsbuchsen glatt mit Säulenzentrierung mit Festschmierstoff	T 7307s / T 7317s	14
Führungsbuchsen glatt mit Säulenzentrierung mit HALCO- Wechselbuchse	T 7308s / T 7318s	16
Führungsbuchsen glatt mit Säulenzentrierung mit Bronze- Wechselbuchse	T 7409s / T 7419s	18
Führungsbuchsen glatt mit Säulenzentrierung für Endlosführungen	T 7505s	20
HALCO- Wechselbuchsen	T 7298	9
Kombi-Bundführungsbuchsen mit Säulenzentrierung mit Festschmierstoff	T 7547s	24
Kombi-Bundführungsbuchsen mit Säulenzentrierung mit HALCO- Wechselbuchse	T 7548s	26
Kombi-Bundführungsbuchsen mit Säulenzentrierung mit Bronze- Wechselbuchse	T 7549s	28
Kombi-Flanschführungsbuchsen mit Säulenzentrierung mit Festschmierstoff	T 7537s	33
Kombi-Flanschführungsbuchsen mit Säulenzentrierung mit HALCO- Wechselbuchse	T 7538s	35
Kombi-Flanschführungsbuchsen mit Säulenzentrierung mit Bronze- Wechselbuchse	T 7539s	37
Kombi-Führungsbuchsen glatt mit Säulenzentrierung mit Festschmierstoff	T 7507s	15
Kombi-Führungsbuchsen glatt mit Säulenzentrierung mit HALCO- Wechselbuchse	T 7508s	17
Kombi-Führungsbuchsen glatt mit Säulenzentrierung mit Bronze- Wechselbuchse	T 7509s	19
Kugelkäfige		
Kugelkäfige aus Aluminium / Messing	T 7139 / T7239	45
Kugelkäfige aus Messing mit Montagehilfe	T 7172	46
Säulen		
Führungssäulen zum Einpressen	T 7100	47
Schnellwechsel- Führungssäulen mit Mittenbund	T 7107	54
Wechselsäulen zum Anschrauben	T 7182	48 - 49
Wechselsäulen zum Anschrauben	T 7185	52 - 53
Wechselsäulen für Pressengestelle	T 7184	50 - 51
Säulengestelle		
Säulengestelle für Folgewerkzeuge aus Aluminium und Stahl	AT 3712 / T 3712	59
Säulengestelle für Folgewerkzeuge aus Stahl	T 3742 / T 3748	56-58
	T 3752 / T 3758	
4 Säulen-Pressengestelle aus Aluminium und Stahl	AT 3762 / T 3767	60
Zubehör		
Haltelager	T 7183	48
Käfighalter	T 7137	55
Pratzen	T 7396	48

Technische Vorteile der Buchsen mit Säulenzentrierung



- ☒ Lange Lebensdauer der Führung durch Säulenzentrierung.
- ☒ Keine Beschädigung der Führung bei herausfahrenden Säulen.
- ☒ Seitenkräfte werden zusätzlich durch die Säulenzentrierung aufgefangen.
- ☒ Modulares Wechselsystem: **Kugelführung** **Gleitführung**
- ☒ Montage, Demontage der Wechsel-Einsätze Preiswert - Schnell - und Gut
- ☒ Grundbuchse kann immer wieder verwendet werden.

Technische Vorteile der neuen Kombi-Führungsbuchsen

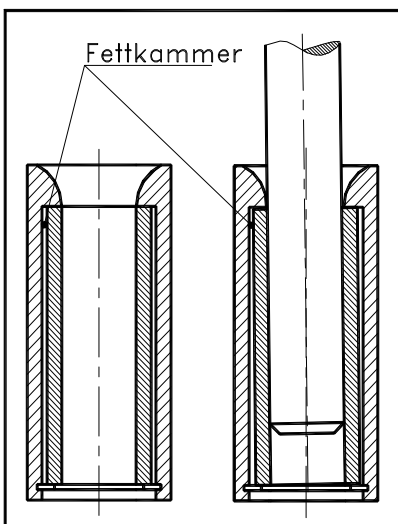


- ☒ Verkanten der Führungsplatte mit einer bzw. mehreren Führungseinheiten wird vermieden
- ☒ Montage oder Demontage von Maschinenteilen und Werkzeugen kann schneller und zerstörungsfrei ausgeführt werden
- ☒ Lebensdauer des Werkzeuges wird durch den Einsatz von Kombi-Führungsbuchsen erhöht

Schwimmende Gleitführung mit Wechselbuchsen-System

Ein Spiel von 0,02 bis 0,03 mm zwischen Wechselbuchse und Aufnahmebuchse erzeugt einen in Fett gelagerten Schwimmeffekt.

Vorteile:



- ☒ Gleicht Koordinatenfehler bis $\pm 0,02$ mm aus.
- ☒ Dadurch weniger Verschleiß, Buchse sitzt zur Säule immer mittig.
- ☒ Kein linearer Verschleiß an Buchse und Säule, Fressgefahr minimiert.
- ☒ Winkelfehler Säule zur Buchse wird ebenfalls ausgeglichen.
- ☒ Hohe Hubzahlen bis 1000 H/min.
- ☒ Gleichmäßiger Schmierfilm und weniger Erwärmung und Reibung durch optimale Position der Buchse zur Säule.
- ☒ Leichtgängige Führung auch bei langen Säulen.
- ☒ Lebensdauer Buchse+Säule wird erhöht.

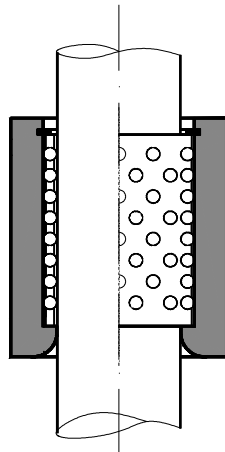
Technische Beschreibung der Endlos-Kugelführung für axiale und radiale Bewegungen

Die Kugelführung gehört zu einem modularen System, welches sich dadurch auszeichnet, daß die Kugelführung Bestandteil des neu entwickelten Wechselsystems ist.

Dies bedeutet, daß die Grundbuchse gleichzeitig Aufnahmebuchse für alle Gleit- und Kugelführungssysteme ohne Hubbegrenzung darstellt. Da der Kugeldurchmesser der Kugelführung ohne Hubbegrenzung mit der Wandstärke der Wechselbuchse übereinstimmt, ist der Austausch der Führungsart jederzeit gewährleistet.

Die Endlos-Kugelführung wird zwischen eine in der Buchse integrierte Säulenzentrierung und Sicherungsring gelagert, hergestellt.

Der in der Grundbuchse eingesetzte Kugelkäfig aus Bronze wird ohne Vorspannung, mit einer Toleranz von max. +0,01mm montiert. Dies gewährleistet eine Endlosbewegung ohne Hubbegrenzung.



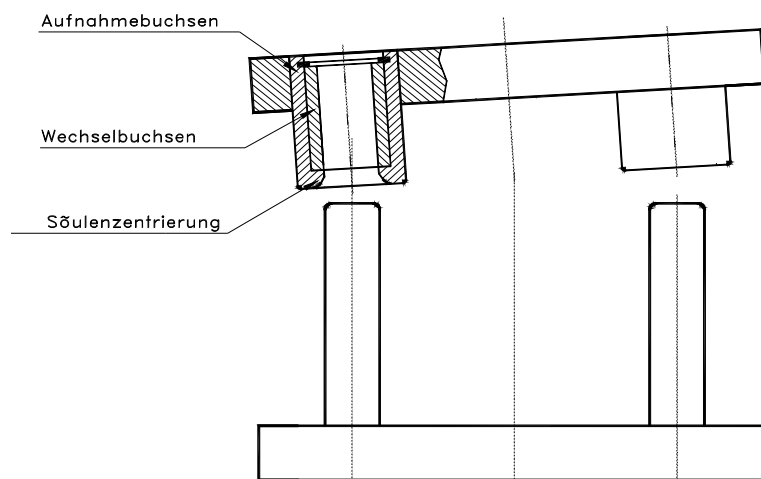
Somit erreicht man ein auf den Bedarfsfall abgestimmtes Passungsspiel, gekennzeichnet durch eine leichtgänige, wartungsfreie axial und radial laufende Kugelführung. Eine Schmierung mit "Graphithaltigen Schmiermittel" würde zur Schwergängigkeit führen und ist daher zu vermeiden. Wir empfehlen bei hohen Hubzahlen mit unserem Trockengleitmittel zu schmieren. Best. Nr. Z 1005/1020 Eine Vorspannung der Kugeln, d.h., ein Passungsspiel im Minusbereich sollte möglichst vermieden werden, um das Einlaufen der Kugeln auf der Säule zu verhindern. Bei einer Einstellung der Kugelführung mit Vorspannung, kann eine Erwärmung bei hohen Hubzahlen erfolgen. Die Endloskugelführung sollte in einem Werkzeug eingeklebt werden, um Stichfehler auszugleichen. Die Aufnahmebohrung wird mit einem Klebespalt von 0,05 bis 0,1 mm hergestellt. Somit wird sichergestellt, daß Achsabstandsfehler von + 0,01 bis +0,02 mm eliminiert werden, und die Säule immer zentrisch zur Kugelführungsbuchse läuft.

Eine größere Toleranz der Kugelführung ist durch das Honen der Innendurchmesser der Aufnahmebuchse vor Montage immer möglich und muß bei Bestellung angegeben werden.

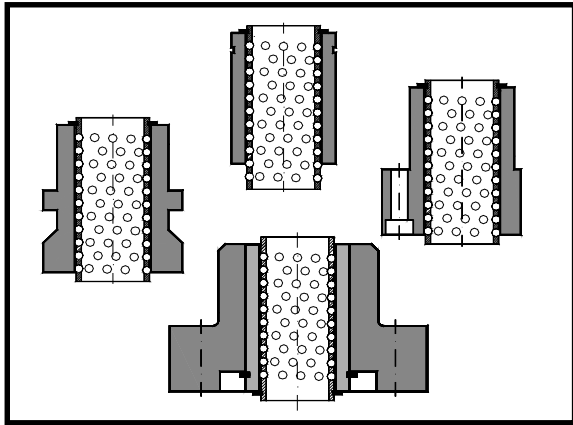
Die Säulenzentrierung der Aufnahmebuchse wird bei herausfahrenden Säulen zur Zentrierung der Säulen eingesetzt und um Beschädigungen der Führung zu vermeiden.

Das Einpressen der Buchsen sollte vermieden werden, um Toleranzänderungen auszuschließen.

Bei dem Einbau ist auch darauf zu achten, daß die Säulen senkrecht eingebaut werden (0,007 mm / 100 mm). Auch die Kugelführungsbuchsen müssen winklig zur Aufnahmefläche eingeklebt bzw. verschraubt werden.



Beschreibung der Kugelführung



Die Kugelführung wird höchsten Anforderungen an Leichtgängigkeit, Lebensdauer, Genauigkeit und Wartungsfreiheit gerecht. Kugelführungen werden bevorzugt bei Schnelläuferpressen ab ca. 300 Hübe/ min eingesetzt. Große Vereckungskräfte verringern allerdings die positiven Eigenschaften; daher lange Führungen bevorzugen !

Pro Führungsdurchmesser kann unter verschiedenen Kugelkäfig- Längen gewählt werden. Es ist zu beachten, daß in unterster Hubstellung des Stanzwerkzeuges die Kugeln den Raum zwischen Buchse und Säule auf der gesamten Buchsenlänge ausfüllen. Nur so ist bei Auftreten der größten Kräfte die maximale Tragfähigkeit der Kugelführung vorhanden.

Dabei ist auch das Verhältnis **Buchsenhub : Käfighub = 2 : 1** zu beachten.

Zur Verhinderung des "Nachuntenwanderns" der Kugelkäfige haben sich unsere Kugelkäfige T 7172 mit Montagehilfe bewährt.

Hubwege/ Käfigbewegungen bei Kugelführungen

Beim Einbau bzw. beim Betrieb von Kugelführungen ist darauf zu achten, daß im Zustand der Maximal-Belastung der Kugelkäfig möglichst über die gesamte Buchsenlänge trägt.

Bei Säulengestellen trifft dies in der Regel für das untere Hubende zu. Dabei kann die **Käfiglänge >= Buchsenlänge** sein.

Soll in beiden Endstellungen des Hubes eine optimale Tragfähigkeit erreicht werden, muß die **Käfiglänge >= Buchsenlänge + halber Hub** betragen.

Wechselbuchsen glatt

> T 7297

Hochwertige Bronze-Wechselbuchse mit
Festschmierstoff - Dauerschmierung - wartungsfrei -

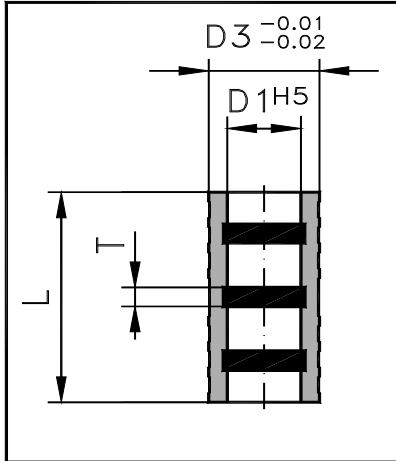
für eingeklebte oder schwimmende Ausführung
in Aufnahmebuchsen:
T 7306s - T 7336s - T 7346s

Festschmierstoff: Hochwertiger Festschmierstoff aus pulverförmigen Rohstoffen wie Graphit, Molybdän/ Sulfid- Sonderzusätzen, um eine hohe Notlaufeigenschaft zu erreichen.

N = Anzahl der Nuten mit Festschmierstoff

L1 - entsprechende Aufnahmebuchsenlänge

Sondergrößen nach Ihrer Zeichnung auf Anfrage.



T 7297				
D ₁ x L	L1	D ₃	N	T
15x22	30	22	2	3
15x29	37		3	
15x39	47			4

16x22	30	22	2	3
16x29	37		3	
16x39	47			4

19x21	30	26	2	3
19x28	37		3	
19x38	47			4
19x51	60			5

20x21	30	26	2	3
20x28	37		3	
20x38	47			4
20x51	60			5

24x27	37	31	3	3
24x37	47			4
24x50	60			5
24x67	77		4	

25x27	37	31	3	3
25x37	47			4
25x50	60			5
25x67	77		4	

T 7297				
D ₁ x L	L1	D ₃	N	T
30x27	37	40	3	3
30x37	47			4
30x50	60			5
30x67	77		4	
30x85	95		5	

32x27	37	40	3	3
32x37	47			4
32x50	60			5
32x67	77		4	
32x85	95		5	

38x36	47	48	3	4
38x49	60			5
38x66	77		4	
38x84	95		5	
38x109	120			6

40x36	47	48	3	4
40x49	60			5
40x66	77		4	
40x84	95		5	
40x109	120			6

Bestellbeispiel:
D₁ = 32 mm, Länge L = 50 mm
T 7297.32x50

T 7297				
D ₁ x L	L1	D ₃	N	T
48x36	47	60	3	4
48x49	60			5
48x66	77		4	
48x84	95		5	
48x109	120		6	

50x36	47	60	3	4
50x49	60			5
50x66	77		4	
50x84	95		5	
50x109	120		6	

60x66	77	73	4	5
60x84	95		5	
60x109	120		6	

63x65	77	73	4	5
63x83	95		5	
63x108	120		6	

80x107	120	92	6	5
80x122	135			

Lieferzeit auf Anfrage.

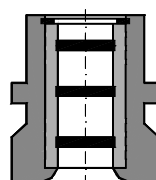
Kombinationsbeispiele für Wechselbuchse T 7297 :

- Schmierung ist nicht erforderlich
- Für hohe Belastungen geeignet
- Keine Verschmutzung durch Öle und Fette
- Bronze führt Reibungswärme sehr schnell ab
- Kosteneinsparung von ca. 50% durch Wechselbuchsen-System
- Geeignet für Temperaturen bis 200 °C

Wechselbuchsen passen zu Führungssäulen
T 7100, T 7107, T 7182, T 7184 und T 7185.

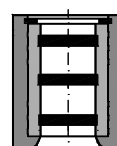
T 7297 + T 7346s

T 7347s



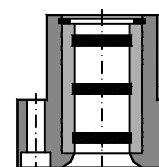
T 7297 + T 7306s

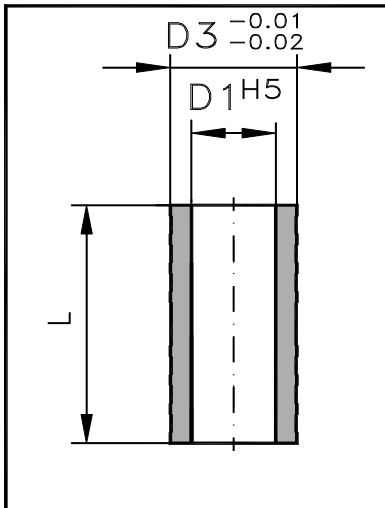
T 7307s



T 7297 + T 7336s

T 7337s





Wechselbuchsen glatt

HALCO-Wechselbuchse - wartungsfrei -
Hochleistungs-AL- Buchse
Oberflächenhärte= 1400 HV (~70HRC)

für eingeklebte oder schwimmende Ausführung
in Aufnahmebuchsen:
T 7306s - T 7336s - T 7346s

Besonders für hohe Hubzahlen bis 1000 Hub/min
Zusatzschmierung bei Gleitgeschwindigkeiten über 0,5 m/s
Wir empfehlen JASCHKE- Trockengleitmittel Z 1005/ Z 1020.

L1 - entsprechende Aufnahmebuchsenlänge
Sondergrößen nach Ihrer Zeichnung auf Anfrage.

> T 7298

T 7298		
D ₁ x L	D ₃	L1
15x22	22	30
15x29		37
15x39		47

16x22	22	30
16x29		37
16x39		47

19x21	26	30
19x28		37
19x38		47
19x51		60

20x21	26	30
20x28		37
20x38		47
20x51		60

24x27	31	37
24x37		47
24x50		60
24x67		77

25x27	31	37
25x37		47
25x50		60
25x67		77

T 7298		
D ₁ x L	D ₃	L1
30x27	40	37
30x37		47
30x50		60
30x67		77
30x85		95

32x27	40	37
32x37		47
32x50		60
32x67		77
32x85		95

38x36	48	47
38x49		60
38x66		77
38x84		95
38x109		120

40x36	48	47
40x49		60
40x66		77
40x84		95
40x109		120

T 7298		
D ₁ x L	D ₃	L1
48x36	60	47
48x49		60
48x66		77
48x84		95
48x109		120

50x36	60	47
50x49		60
50x66		77
50x84		95
50x109		120

60x66	73	77
60x84		95
60x109		120

63x65	73	77
63x83		95
63x108		120

80x107	92	120
80x122		135

Lieferzeit auf Anfrage.

Bestellbeispiel:
D₁ = 32 mm, Länge L = 50 mm
T 7298.32x50

Kombinationsbeispiele für Wechselbuchse T 7298 :

T 7298 + T 7346s

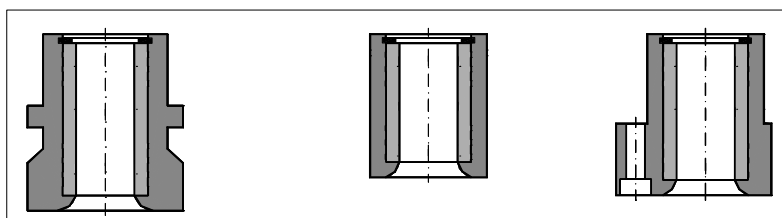
T 7348s

T 7298 + T 7306s

T 7308s

T 7298 + T 7336s

T 7338s



Wechselbuchsen glatt

Hochwertige Bronze-Wechselbuchse

> T 7299

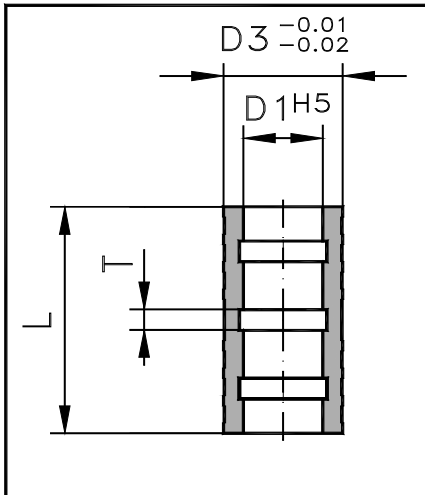
für eingeklebte oder schwimmende Ausführung
in Aufnahmebuchsen:

T 7306s - T 7336s - T 7346s

N = Anzahl der Nuten mit Breite **T**

L1 - entsprechende Aufnahmebuchsenlänge

Sondergrößen nach Ihrer Zeichnung auf Anfrage.



T 7299				
D ₁ x L	L1	D ₃	N	T
15x22	30	22	2	3
15x29	37		3	
15x39	47			4

16x22	30	22	2	3
16x29	37		3	
16x39	47			4

19x21	30	26	2	3
19x28	37		3	
19x38	47			4
19x51	60			5

20x21	30	26	2	3
20x28	37		3	
20x38	47			4
20x51	60			5

24x27	37	31	3	3
24x37	47			4
24x50	60			5
24x67	77		4	

25x27	37	31	3	3
25x37	47			4
25x50	60			5
25x67	77		4	

T 7299				
D ₁ x L	L1	D ₃	N	T
30x27	37	40	3	3
30x37	47			4
30x50	60			5
30x67	77		4	
30x85	95		5	

32x27	37	40	3	3
32x37	47			4
32x50	60			5
32x67	77		4	
32x85	95		5	

38x36	47	48	3	4
38x49	60			5
38x66	77		4	
38x84	95		5	
38x109	120			6

40x36	47	48	3	4
40x49	60			5
40x66	77		4	
40x84	95		5	
40x109	120			6

T 7299.				
D ₁ x L	L1	D ₃	N	T
48x36	47	60	3	4
48x49	60			5
48x66	77		4	
48x84	95		5	
48x109	120		6	

50x36	47	60	3	4
50x49	60			5
50x66	77		4	
50x84	95		5	
50x109	120		6	

Lieferzeit auf Anfrage.	60x66	77	73	4	5
	60x84	95		5	
	60x109	120		6	
	63x65	77	73	4	5
	63x83	95		5	
	63x108	120		6	
	80x107	120	92	6	5
	80x122	135			

Bestellbeispiel:

D₁ = 32 mm, Länge L = 50 mm

T 7299.32x50

Kombinationsbeispiele für Wechselbuchse T 7299 :

- Hohe Notlaufeigenschaften

- Sehr gutes Gleitverhalten

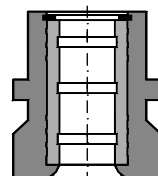
- Für hohe Gleitgeschwindigkeiten geeignet

Schmierung:

Wir empfehlen JASCHKE- Trockengleitmittel
Z 1020.

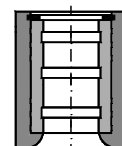
T 7299 + T 7346s

T 7449s



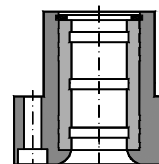
T 7299 + T 7306s

T 7409s



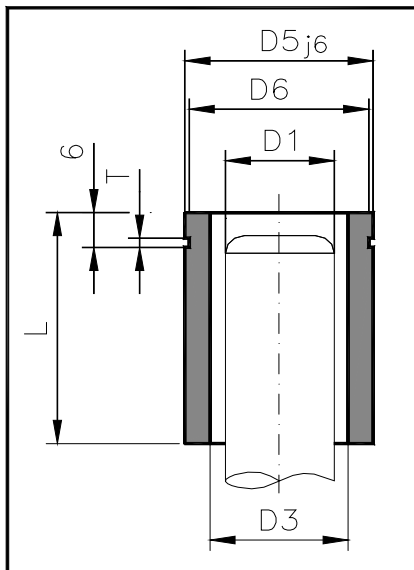
T 7299 + T 7336s

T 7439s



Führungsbuchsen glatt

> T 7306



Führungsdurchmesser gehont, passend zu Kugelkäfig und Führungssäule mit Vorspannung
Aufnahmedurchmesser geschliffen ISO j6
DIN 9831 / ISO 9448

Aufnahmebohrung zum Einkleben Klebespalt ca. 0,05 - 0,1mm
Einpressen vermeiden, da sich sonst der Innendurchmesser verengt
Werkstoff: 16 MnCr5, HRC 61-63

Sondergrößen nach Ihrer Zeichnung auf Anfrage.

Bestellbeispiel: T 7306.

D₁ x L

T 7306	D ₁ x L	D ₃	D ₅	D ₆	T
	10x35	15	22	-	-

	12x35	17	22	-	-
--	-------	----	----	---	---

	15x23	21	28	26,6	1,60
	15x30				
	15x37				
	15x47				

	16x23	22	28	26,6	1,60
	16x30				
	16x37				
	16x47				

	18x35	24	36	34,0	1,85
	18x50				
	18x65				
	18x75				

	19x30	25	32	30,3	1,60
	19x37				
	19x47				
	19x60				

	20x30	26	32	30,3	1,60
	20x37				
	20x47				
	20x60				

	24x37	30	40	37,5	1,85
	24x47				
	24x60				
	24x77				

T 7306	D ₁ x L	D ₃	D ₅	D ₆	T
	25x37	31	40	37,5	1,85
	25x47				
	25x60				
	25x77				

	30x47	38	48	46	1,85
	30x60				
	30x77				
	30x95				

	32x47	40	48	46	1,85
	32x60				
	32x77				
	32x95				

	38x47	46	58	55	2,15
	38x60				
	38x77				
	38x95				
	38x120				

	40x47	48	58	55	2,15
	40x60				
	40x77				
	40x95				
	40x120				

	42x50	50	58	55	2,15
	42x65				

T 7306	D ₁ x L	D ₃	D ₅	D ₆	T
	42x90	50	58	55	2,15
	42x110				

	48x47	58	70	67	2,65
	48x60				
	48x77				
	48x95				
	48x120				

	50x47	60	70	67	2,65
	50x60				
	50x77				
	50x95				
	50x120				

	52x55	62	70	67	2,65
	52x75				
	52x105				

	60x77	70	85	82	2,65
	60x95				
	60x120				

	63x77	73	85	82	2,65
	63x95				
	63x120				

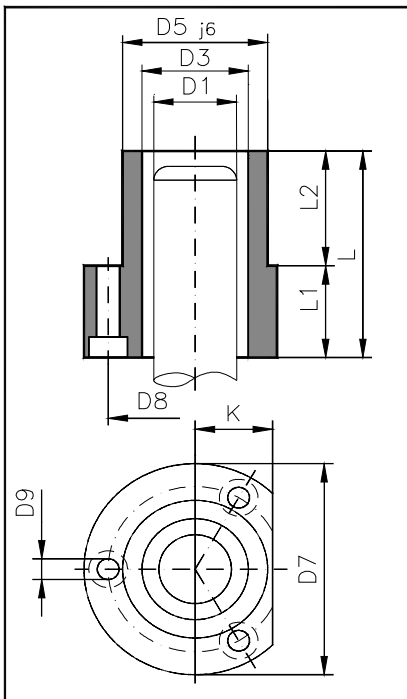
	80x120	92	105	102	2,65
	80x135				

* Lieferzeit auf Anfrage

Buchsendurchmesser 18, 42 und 52 sind auslaufende Größen und lieferbar, solange Vorrat reicht.

Flansch-Führungsbuchsen

> T 7336



Führungsdurchmesser gehont, passend zu Kugelkäfig und Führungssäule mit Vorspannung
Toleranz der Aufnahmebohrung H6
Aufnahmedurchmesser geschliffen ISO j6

~ DIN 9831 / ISO 9448
Werkstoff: 16 MnCr5 , HRC 61-63

Sondergrößen nach Ihrer Zeichnung auf Anfrage.

Bestellbeispiel:

Führungsdurchmesser $D_1 = 32$ mm, Länge $L = 60$ mm
T 7336.32x60

T 7336

$D_1 \times L$	D_3	D_5	D_7	D_8	D_9	L_1	L_2	K
15x30	21	28	45	35	M4	7	23	15
15x47						18	29	

16x30	22	28	45	35	M4	7	23	15
16x47						18	29	

18x35	24	36	52	42	M4	14	21	19
18x55						20	35	

19x37	25	32	52	40	M4	14	23	18
19x60						24	36	

20x37	26	32	52	40	M4	14	23	18
20x60						24	36	

24x37	30	40	63	50	M5	14	23	23
24x47						24		
24x60						30	30	

25x37	31	40	63	50	M5	14	23	23
25x47						24		
25x60						30	30	

30x37	38	48	72	58	M5	14	23	28
30x60						24	36	
30x77						31	46	

32x37	40	48	72	58	M5	14	23	28
32x60						24	36	
32x77						31	46	

38x47	46	58	85	70	M6	17	30	33
38x60						24	36	
38x77						31	46	

T 7336

$D_1 \times L$	D_3	D_5	D_7	D_8	D_9	L_1	L_2	K
40x47	48	58	85	70	M6	17	30	33
40x60						24	36	
40x77						31	46	

42x48	50	58	85	70	M6	25	23	33
42x63						30	33	
42x73							43	

48x60	58	70	104	86	M8	24	36	38
48x77						31	46	
48x95						49		
48x120						64	56	

50x60	60	70	104	86	M8	24	36	38
50x77						31	46	
50x95						49		
50x120						64	56	

52x58	62	70	104	86	M8	25	33	38
52x85						42	43	
52x95							53	

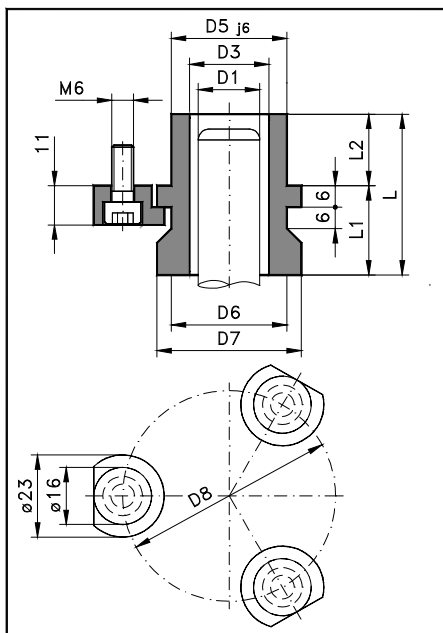
60x95	70	85	120	100	M8	49	46	46
60x120						64	56	

63x95	73	85	120	100	M8	49	46	46
63x120						64	56	

80x120	92	105	148	125	M10	64	56	56
80x135						59	76	

Lieferzeit auf Anfrage.

Buchsendurchmesser **18, 42 und 52** sind auslaufende Größen und lieferbar, solange Vorrat reicht.



Bund-Führungsbuchsen

mit Prätzen T 7396

> T 7346

Führungsdurchmesser gehont, passend zu Kugelkäfig und
Führungssäule mit Vorspannung
Toleranz der Aufnahmebohrung H6
Aufnahmedurchmesser geschliffen ISO j6

~ DIN 9831 / ISO 9448
Werkstoff: 16 MnCr5 , HRC 61-63

Sondergrößen nach Ihrer Zeichnung auf Anfrage.

Bestellbeispiel:

T 7346.

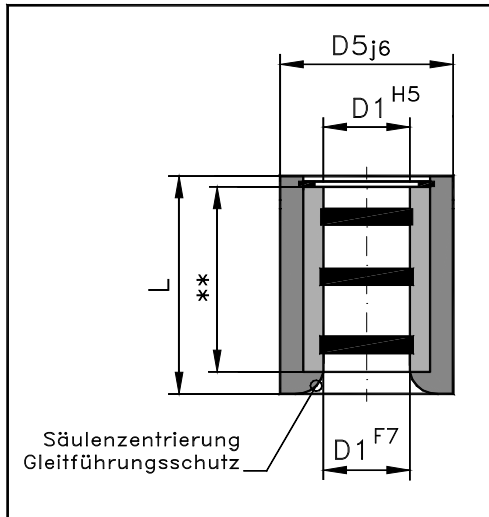
$$\mathbf{D}_1 \times \mathbf{L}$$

T 7346								
D ₁ x L	D ₃	D ₅	D ₆	D ₇	D ₈	L ₁	L ₂	
19x37	25	32	32	40	59	14	23	
19x47						24		
19x60						37		
20x37	26	32	32	40	59	14	23	
20x47						24		
20x60						37		
24x47	30	40	40	48	65	24	23	
24x60						37		
24x77						54		
25x47	31	40	40	48	65	24	23	
25x60						37		
25x77						54		
30x60	38	48	48	56	73	30	30	
30x77						47		
30x95						65		
32x60	40	48	48	56	73	30	30	
32x77						47		
32x95						65		
38x60	46	58	58	66	83	24	36	
38x77						41		
38x95						59		
38x120						84		

T 7346									
D ₁ x L	D ₃	D ₅	D ₆	D ₇	D ₈	L ₁	L ₂		
40x60	48	58	58	66	83	24	36		
40x77						41			
40x95						59			
40x120						84			
42x63	50	58	60	66	83	35	28		
42x105						72	33		
48x77	58	70	70	80	97	31	46		
48x95						49			
48x120						74			
50x77	60	70	70	80	97	31	46		
50x95						49			
50x120						74			
52x70	62	70	72	80	97	40	30		
52x120						80	40		
60x77	70	85	85	95	112	21	56		
60x95						39			
60x120						64			
63x77	73	85	85	95	112	21	56		
63x95						39			
63x120						64			
80x120	92	105	105	118	135	64	56		
80x135						79			

Lieferzeit auf Anfrage.

Buchsendurchmesser **42** und **52** sind auslaufende Größen und lieferbar, solange Vorrat reicht. Andere Auslaufteile siehe Sonderliste.



Führungsbuchsen glatt mit Säulenzentrierung Führungselement: Hochwertige Bronze- Wechselbuchse mit Festschmierstoff- Dauerschmierung -wartungsfrei-

mit schwimmender Wechselbuchse T7297 > T 7307s

mit eingeklebter Wechselbuchse T7297 > T 7317s

~DIN 9831 / ISO 9448

Führungsdurchmesser gehont ISO H5

Aufnahmedurchmesser feingedreht ISO j6

Aufnahmebohrung zum Einkleben Klebespalt ca. 0,05 - 0,1mm

Einpressen vermeiden, da sich sonst der Innendurchmesser verengt

Werkstoff: Stahl

** - Wechselbuchsenlänge siehe Seite 8

Sondergrößen nach Ihrer Zeichnung auf Anfrage

T 7307s	T 7317s
D ₁ x L	D ₅
15x30	28
15x37	
15x47	

16x30	28
16x37	
16x47	

19x30	32
19x37	
19x47	
19x60	

20x30	32
20x37	
20x47	
20x60	

24x37	40
24x47	
24x60	
24x77	

25x37	40
25x47	
25x60	
25x77	

T 7307s	T 7317s
D ₁ x L	D ₅
30x47	48
30x60	
30x77	
30x95	

32x47	48
32x60	
32x77	
32x95	

38x47	58
38x60	
38x77	
38x95	
38x120	

40x47	58
40x60	
40x77	
40x95	
40x120	

T 7307s	T 7317s
D ₁ x L	D ₅
48x47	70
48x60	
48x77	
48x95	
48x120	

50x47	70
50x60	
50x77	
50x95	
50x120	

60x77	85
60x95	
60x120	

63x77	85
63x95	
63x120	

80x120	105
80x135	

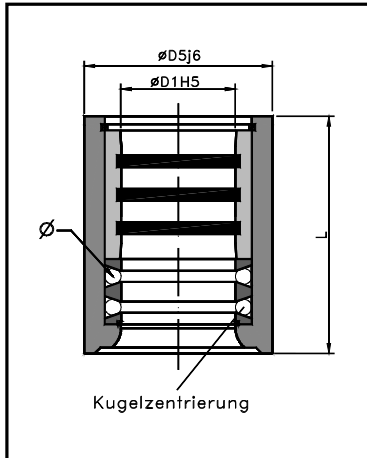
Lieferzeit auf Anfrage.

Bestellbeispiel:

Führungsdurchmesser D₁ = 32 mm, Länge L = 60 mm

T 7307s.32x60

Passende Führungssäulen T 7100 ,
T 7107, T 7182 , T 7184 und T 7185



Kombi-Führungsbuchse glatt mit Säulenzentrierung

Führungselement: Hochwertige Bronze-Wechselbuchse mit Festschmierstoff-Dauerschmierung -wartungsfrei-

~DIN 9831 / ISO 9448

Führungsdurchmesser gehont ISO H5

Aufnahmedurchmesser feingedreht ISO j6

Aufnahmebohrung zum Einkleben Klebespalt ca. 0,05 - 0,1mm

Einpressen vermeiden, da sich sonst der Innendurchmesser verengt

Grundbuchse: Stahl

Ø = Kugeldurchmesser

> T 7507s

T 7507s			
D ₁ x L	D ₅	Ø	
19x60	32	3,5	

20x60	32	3,0	
-------	----	-----	--

24x60	40	3,5	
24x77			

25x60	40	3,0	
25x77			

30x60	48	5,0	
30x77			
30x95			

T 7507s			
D ₁ x L	D ₅	Ø	
32x60	48	4,0	
32x77			
32x95			

38x60	58	5,0	
38x77			
38x95			
38x120			

40x60	58	4,0	
40x77			
40x95			
40x120			

T 7507s			
D ₁ x L	D ₅	Ø	
48x77	70	6,0	
48x95			
48x120			

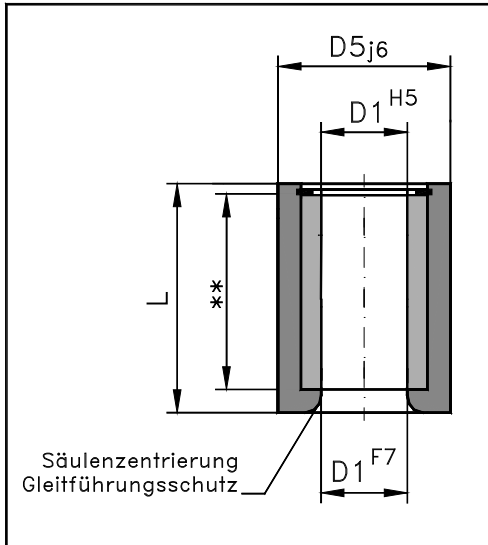
50x77	70	5,0	
50x95			
50x120			

Bestellbeispiel:

Führungsdurchmesser D₁ = 32 mm, Länge L = 60 mm

T 7507s.32x60

Passende Führungssäulen **T 7100** ,
T 7107, **T 7182** , **T 7184** und **T 7185**



Führungsbuchsen glatt mit Säulenzentrierung Führungselement: HALCO-Wechselbuchse Hochleistungs-Al-Buchse Oberflächenhärte = 1400 HV (~70HRC)

mit schwimmender Wechselbuchse T 7298

> T 7308s

mit eingeklebter Wechselbuchse T 7298

> T 7318s

~ DIN 9831 / ISO 9448

Führungsdurchmesser gehont ISO H5

Aufnahmedurchmesser feingedreht ISO j6

Aufnahmebohrung zum Einkleben Klebspalt ca. 0,05 - 0,1mm

Einpressen vermeiden, da sich sonst der Innendurchmesser verengt

Werkstoff: Stahl

** - Wechselbuchsenlänge siehe Seite 9

Sondergrößen nach Ihrer Zeichnung auf Anfrage

T 7308s	
T 7318s	
D ₁ x L	D ₅
15x30	28
15x37	
15x47	

16x30	28
16x37	
16x47	

19x30	32
19x37	
19x47	
19x60	

20x30	32
20x37	
20x47	
20x60	

24x37	40
24x47	
24x60	
24x77	

25x37	40
25x47	
25x60	
25x77	

T 7308s	
T 7318s	
D ₁ x L	D ₅
30x47	48
30x60	
30x77	
30x95	

32x47	48
32x60	
32x77	
32x95	

38x47	58
38x60	
38x77	
38x95	
38x120	

40x47	58
40x60	
40x77	
40x95	
40x120	

T 7308s	
T 7318s	
D ₁ x L	D ₅
48x47	70
48x60	
48x77	
48x95	
48x120	

50x47	70
50x60	
50x77	
50x95	
50x120	

60x77	85
60x95	
60x120	

63x77	85
63x95	
63x120	

80x120	105
80x135	

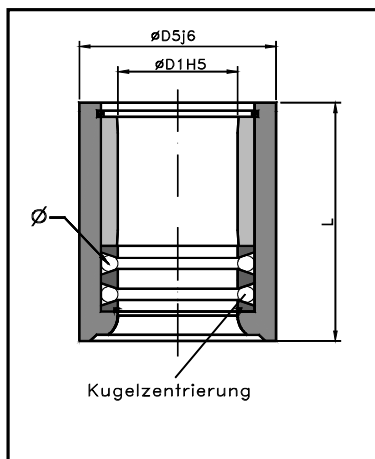
Lieferzeit auf Anfrage.

Bestellbeispiel:

Führungsdurchmesser D₁ = 32 mm, Länge L = 60 mm

T 7308s.32x60

Passende Führungssäulen T 7100 ,
T 7107, T 7182 , T 7184 und T 7185



Kombi-Führungsbuchsen glatt mit Säulenzentrierung

Führungselement: HALCO-Wechselbuchse
Hochleistungs-Al-Buchse
Oberflächenhärte = 1400 HV (~70HRC)

> T 7508s

~ DIN 9831 / ISO 9448

Führungsdurchmesser gehont ISO H5

Aufnahmedurchmesser feingedreht ISO j6

Aufnahmebohrung zum Einkleben Klebspalt ca. 0,05 - 0,1mm

Einpressen vermeiden, da sich sonst der Innendurchmesser verengt

Grundbuchse: Stahl

Ø = Kugeldurchmesser

T 7508s		
D ₁ x L	D ₅	Ø
19x60	32	3,5

20x60	32	3,0
-------	----	-----

24x60	40	3,5
24x77		

25x60	40	3,0
25x77		

30x60	48	5,0
30x77		
30x95		

T 7508s		
D ₁ x L	D ₅	Ø
32x60	48	4,0
32x77		
32x95		

38x60	58	5,0
38x77		
38x95		
38x120		

40x60	58	4,0
40x77		
40x95		
40x120		

T 7508s		
D ₁ x L	D ₅	Ø
48x77	70	6,0
48x95		
48x120		

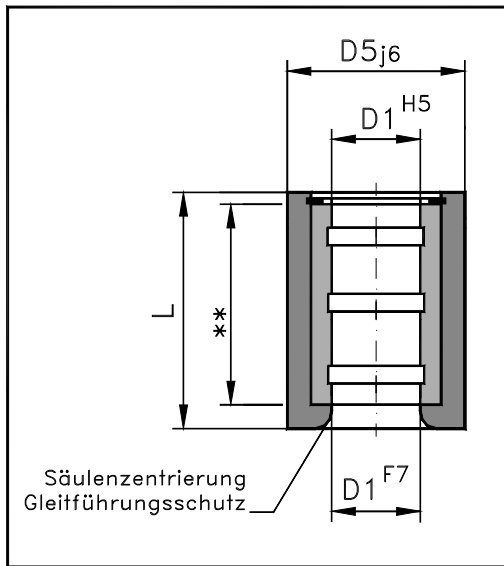
50x77	70	5,0
50x95		
50x120		

Bestellbeispiel:

Führungsdurchmesser D₁ = 32 mm, Länge L = 60 mm

T 7508s.32x60

Passende Führungssäulen **T 7100** ,
T 7107 , **T 7182** , **T 7184** und **T 7185**



Führungsbuchsen glatt mit Säulenzentrierung Führungselement: Hochwertige Bronze-Wechselbuchse

mit schwimmender Wechselbuchse

T 7299

> T 7409s

mit eingeklebter Wechselbuchse

T 7299

> T 7419s

~DIN 9831 / ISO 9448

Führungsdurchmesser gehont ISO H5

Aufnahmedurchmesser feingedreht ISO j6

Aufnahmebohrung zum Einkleben Klebspalt ca. 0,05 - 0,1 mm

Einpressen vermeiden, da sich sonst der Innendurchmesser verengt

Werkstoff: Stahl

** - Wechselbuchsenlänge siehe Seite 10

Sondergrößen nach Ihrer Zeichnung auf Anfrage

T 7409s	
T 7419s	
D ₁ x L	D ₅
15x30	28
15x37	
15x47	

16x30	28
16x37	
16x47	

19x30	32
19x37	
19x47	
19x60	

20x30	32
20x37	
20x47	
20x60	

24x37	40
24x47	
24x60	
24x77	

25x37	40
25x47	
25x60	
25x77	

T 7409s	
T 7419s	
D ₁ x L	D ₅
30x47	48
30x60	
30x77	
30x95	

32x47	48
32x60	
32x77	
32x95	

38x47	58
38x60	
38x77	
38x95	
38x120	

40x47	58
40x60	
40x77	
40x95	
40x120	

T 7409s	
T 7419s	
D ₁ x L	D ₅
48x47	70
48x60	
48x77	
48x95	
48x120	

50x47	70
50x60	
50x77	
50x95	
50x120	

60x77	85
60x95	
60x120	

63x77	85
63x95	
63x120	

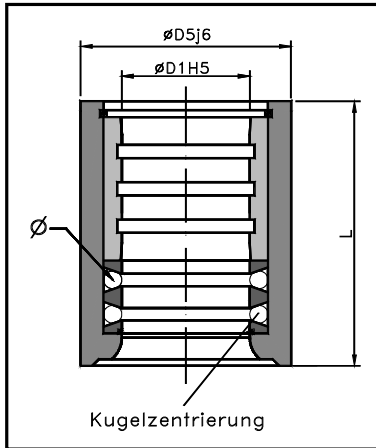
80x120	105
80x135	

Bestellbeispiel:

Führungsdurchmesser D₁ = 32 mm, Länge L = 60 mm

T 7409s.32x60

Passende Führungssäulen **T 7100** ,
T 7107, **T 7182** , **T 7184** und **T 7185**



Kombi-Führungsbuchsen glatt mit Säulenzentrierung

Führungselement: Hochwertige Bronze-
Wechselbuchse

> T 7509s

~DIN 9831 / ISO 9448

Führungsdurchmesser gehont ISO H5

Aufnahmedurchmesser feingedreht ISO j6

Aufnahmebohrung zum Einkleben Klebspalt ca. 0,05 - 0,1mm

Einpressen vermeiden, da sich sonst der Innendurchmesser verengt

Grundbuchse: Stahl

 \varnothing = Kugeldurchmesser

T 7509s			
$D_1 \times L$	D_5	\varnothing	
19x60	32	3,5	

20x60	32	3,0	
-------	----	-----	--

24x60	40	3,5	
24x77			

25x60	40	3,0	
25x77			

30x60	48	5,0	
30x77			
30x95			

T 7509s			
$D_1 \times L$	D_5	\varnothing	
32x60	48	4,0	
32x77			
32x95			

38x60	58	5,0	
38x77			
38x95			
38x120			

40x60	58	4,0	
40x77			
40x95			
40x120			

T 7509s			
$D_1 \times L$	D_5	\varnothing	
48x77	70	6,0	
48x95			
48x120			

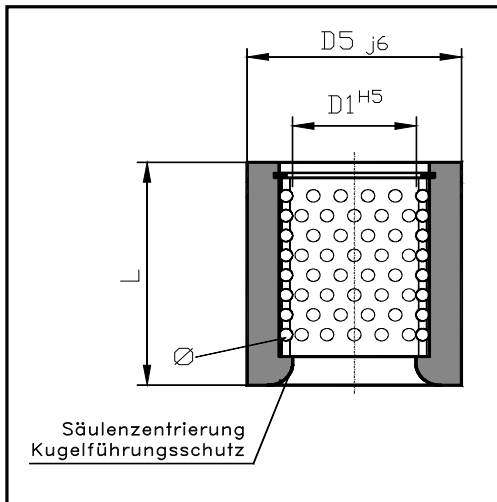
50x77	70	5,0	
50x95			
50x120			

Bestellbeispiel:

Führungsdurchmesser D_1 = 32 mm, Länge L = 60 mm

T 7509s.32x60

Passende Führungssäulen **T 7100** ,
T 7107, **T 7182** , **T 7184** und **T 7185**



**Führungsbuchsen glatt
mit Säulenzentrierung**
Führungselement: Endlos-Kugelführung
ohne Hubbegrenzung für axiale und radiale
Bewegung -wartungsfrei-

>T 7515s

~DIN 9831 / ISO 9448

Aufnahmedurchmesser feingedreht ISO j6

Aufnahmebohrung zum Einkleben Klebespalt ca. 0,05 - 0,1mm

Toleranz der Aufnahmebohrung H6

Werkstoff: Stahl, Mn Cr, HRC 61-63

Einpressen vermeiden, da sich sonst der Innendurchmesser verengt

Ø = Kugeldurchmesser

Sondergrößen sowie Passungstoleranz D1 können nach Ihren
Angaben ohne Aufpreis gefertigt werden.

T 7515s		
D ₁ x L	D ₅	Ø
16x37	28	3
16x47		

20x37	32	3
20x47		
20x60		

T 7515s		
D ₁ x L	D ₅	Ø
25x37	40	3
25x47		
25x60		
25x77		

32x47	48	4
32x60		
32x77		
32x95		

T 7515s		
D ₁ x L	D ₅	Ø
40x47	58	4
40x60		
40x77		
40x95		
40x120		

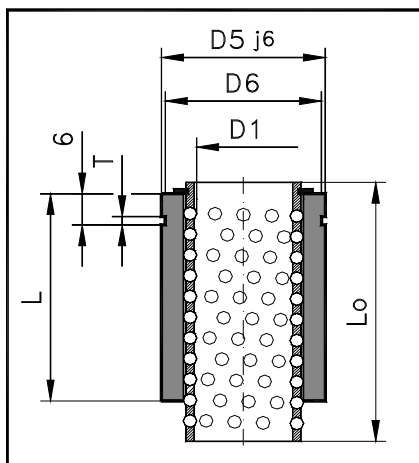
50x60	70	5
50x77		
50x95		
50x120		

Bestellbeispiel:

Führungsdurchmesser D₁ = 32 mm, Länge L= 60 mm

T 7515s.32x60

Passende Führungssäulen **T 7100**,
T 7107, **T 7182**, **T7184** und **T 7185**.



Führungsbuchsen glatt

mit Kugelkäfig T 7239

ohne Kugelkäfig T 7306

> T 7305

Führungsdurchmesser gehont, passend zu Kugelkäfig und Führungssäule mit Vorspannung

Aufnahmedurchmesser geschliffen ISO j6

DIN 9831 / ISO 9448

Aufnahmebohrung zum Einkleben Klebespalt ca. 0,05 - 0,1mm

Einpressen vermeiden, da sich sonst der Innendurchmesser verengt

Werkstoff: 16 MnCr5, HRC 61-63

Sondergrößen nach Ihrer Zeichnung auf Anfrage.

Bestellbeispiel:

T 7305.

D₁ x L

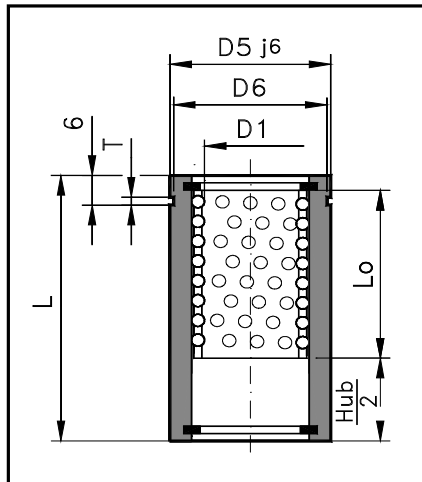
T 7305				
D ₁ x L	D ₅	D ₆	T	L ₀
10x35	22	-	-	40
12x35	22	-	-	40
15x23	28	26,6	1,60	35
15x30				35
15x37				50
15x47				60
16x23	28	26,6	1,60	35
16x30				35
16x37				50
16x47				60
18x35	36	34,0	1,85	40
18x50				55
18x65				70
18x75				80
19x30	32	30,3	1,60	40
19x37				55
19x47				55
19x60				70
20x30	32	30,3	1,60	40
20x37				55
20x47				55
20x60				70
24x37	40	37,5	1,85	50
24x47				55
24x60				65
24x77				90

T 7305				
D ₁ x	D ₅	D ₆	T	L ₀
25x37	40	37,5	1,85	50
25x47				55
25x60				65
25x77				90
30x47	48	46	1,85	55
30x60				70
30x77				85
30x95				105
32x47	48	46	1,85	55
32x60				70
32x77				85
32x95				105
38x47	58	55	2,15	55
38x60				75
38x77				85
38x95				115
38x120				130
40x47	58	55	2,15	55
40x60				75
40x77				85
40x95				115
40x120				130
42x50	58	55	2,15	55
42x65				75
42x90				95
42x110				115

T 7305				
D ₁ x	D ₅	D ₆	T	L ₀
48x47	70	67	2,65	60
48x60				70
48x77				80
48x95				110
48x120				140
50x47	70	67	2,65	60
50x60				70
50x77				80
50x95				110
50x120				140
52x55	70	67	2,65	60
52x75				80
52x105				110
60x77	85	82	2,65	115 *
60x95				115 *
60x120				140 *
63x77	85	82	2,65	115 *
63x95				115 *
63x120				140 *
80x120	105	102	2,65	140 *
80x135				

* Lieferzeit auf Anfrage

Buchsendurchmesser 18, 42 und 52 sind auslaufende Größen und lieferbar, solange Vorrat reicht.
Andere Auslaufteile siehe Sonderliste.



Führungsbuchsen mit Hubbegrenzung

mit Kugelkäfig T 7239

ohne Kugelkäfig T 7306

> T 7315

Führungsdurchmesser gehont, passend zu Kugelkäfig und Führungssäule

Aufnahmedurchmesser geschliffen ISO j6

DIN 9831 / ISO 9448

Aufnahmebohrung zum Einkleben Klebespalt ca. 0,05 - 0,1mm

Einpressen vermeiden, da sich sonst der Innendurchmesser verengt

Werkstoff: 16 MnCr5, HRC 61-63

Sondergrößen nach Ihrer Zeichnung auf Anfrage.

Bestellbeispiel:

T 7315.

D₁ x L

T 7315

D ₁ x L	D ₅	D ₆	T	L ₀	Hub _{max}
19x60	32	30,3	1,60	40	28

20x60	32	30,3	1,60	40	28
-------	----	------	------	----	----

24x60	40	37,5	1,85	40	27
24x77				55	31

25x60	40	37,5	1,85	40	27
25x77				55	31

30x60	48	46	1,85	40	27
30x77				55	31
30x95				70	37

32x60	48	46	1,85	40	27
32x77				55	31
32x95				70	37

T 7315

D ₁ x	D ₅	D ₆	T	L ₀	Hub _{max}
38x77	58	55	2,15	55	29
38x95				55	64
38x120				85	54

40x77	58	55	2,15	55	29
40x95				55	64
40x120				85	54

48x95	70	67	2,65	70	34
48x120				80	64

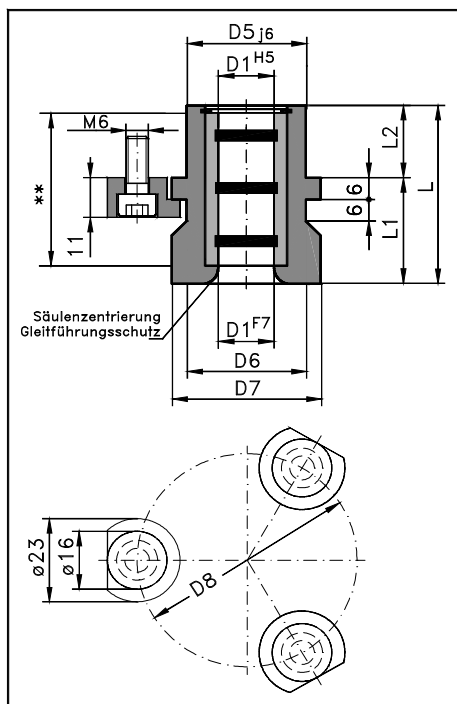
50x95	70	67	2,65	70	33
50x120				80	63

60x120	85	82	2,65	90	43
--------	----	----	------	----	----

63x120	85	82	2,65	90	43
--------	----	----	------	----	----

* Lieferzeit auf Anfrage

Andere Hübe auf Anfrage !



Bund-Führungsbuchsen mit Säulenzentrierung

Führungselement: Hochwertige Bronze- Wechselbuchse mit Festschmierstoff- Dauerschmierung -wartungsfrei-

mit schwimmender Wechselbuchse T 7297 **>T 7347s**

mit eingeklebter Wechselbuchse T 7297 **>T 7327s**

~DIN 9831 / ISO 9448

mit Pratzen T 7396

Toleranz der Aufnahmebohrung H6

Aufnahmedurchmesser feingedreht ISO j6

Werkstoff: Stahl

** - Wechselbuchsenlänge siehe Seite 8

Sondergrößen nach Ihrer Zeichnung auf Anfrage.

T 7327s						
T 7347s						
D ₁ x L	D ₅	D ₆	D ₇	D ₈	L ₁	L ₂
19x37	32	32	40	59	14	23
19x47					24	
19x60					37	

20x37	32	32	40	59	14	23
20x47					24	
20x60					37	

24x47	40	40	48	65	24	23
24x60					37	
24x77					54	

25x47	40	40	48	65	24	23
25x60					37	
25x77					54	

30x60	48	48	56	73	30	30
30x77					47	
30x95					65	

32x60	48	48	56	73	30	30
32x77					47	
32x95					65	

38x60	58	58	66	83	24	36
38x77					41	
38x95					59	
38x120					84	

T 7327s						
T 7347s						
D ₁ x L	D ₅	D ₆	D ₇	D ₈	L ₁	L ₂
40x60	58	58	66	83	24	36
40x77					41	
40x95					59	
40x120					84	

48x77	70	70	80	97	31	46
48x95					49	
48x120					74	

50x77	70	70	80	97	31	46
50x95					49	
50x120					74	

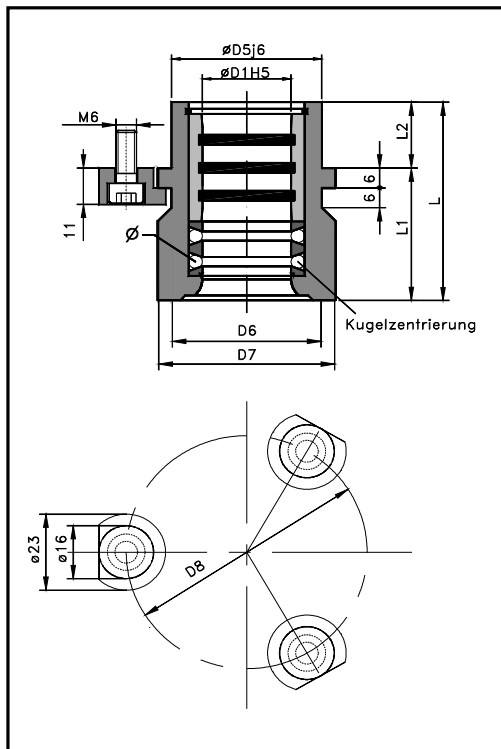
Lieferzeit auf Anfrage.	60x77	85	85	95	112	21	56
	60x95					39	
	60x120					64	
	63x77	85	85	95	112	21	56
	63x95					39	
	63x120					64	
	80x120	105	105	118	135	64	56
	80x135					79	

Bestellbeispiel:

Führungsdurchmesser D₁ = 32 mm, Länge L = 60 mm

T 7347s.32x60

Passende Führungssäulen **T 7100** ,
T 7107, T 7182 , T 7184 und T 7185



Kombi-Bundführungsbuchsen mit Säulenzentrierung

T 7547s

**Führungselement: Hochwertige Bronze-
Wechselbuchse mit Festschmierstoff-
Dauerschmierung -wartungsfrei-**

~DIN 9831 / ISO 9448

mit Pratzen T 7396

Toleranz der Aufnahmebohrung H6

Aufnahmedurchmesser feingedreht ISO j6

Werkstoff: Stahl

Grundbuchse: Stahl

Ø = Kugeldurchmesser

T 7547s

D ₁ x L	D ₅	D ₆	D ₇	D ₈	L ₁	L ₂	Ø
19x60	32	32	40	59	37	23	3,5

20x60	32	32	40	59	37	23	3,0
-------	----	----	----	----	----	----	-----

24x60	40	40	48	65	37	23	3,5
24x77					54		

25x60	40	40	48	65	37	23	3,0
25x77					54		

30x60	48	48	56	73	30	30	5,0
30x77					47		
30x95					65		

32x60	48	48	56	73	30	30	4,0
32x77					47		
32x95					65		

38x60	58	58	66	83	24	36	5,0
38x77					41		
38x95					59		
38x120					84		

T 7547s

D ₁ x L	D ₅	D ₆	D ₇	D ₈	L ₁	L ₂	Ø
40x60	58	58	66	83	24	36	4,0
40x77					41		
40x95					59		
40x120					84		

48x77	70	70	80	97	31	46	6,0
48x95					49		
48x120					74		

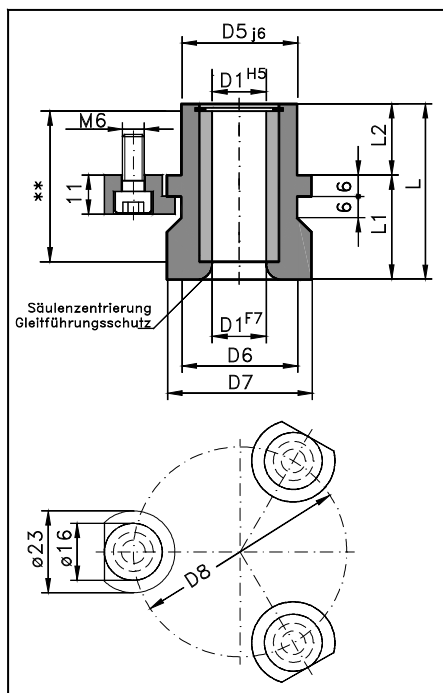
50x77	70	70	80	97	31	46	5,0
50x95					49		
50x120					74		

Bestellbeispiel:

Führungsdurchmesser D₁ = 32 mm, Länge L = 60 mm

T 7547s.32x60

Passende Führungssäulen **T 7100** ,
T 7107, **T 7182** , **T 7184** und **T 7185**



Bund-Führungsbuchsen mit Säulenzentrierung Führungselement: HALCO-Wechselbuchse Hochleistungs-Al-Buchse Oberflächenhärte = 1400 HV (~70HRC)

mit schwimmender Wechselbuchse T 7298 > T 7348s

mit eingeklebter Wechselbuchse T 7298 > T 7328s

~ DIN 9831 / ISO 9448

mit Pratzen T 7396

Toleranz der Aufnahmebohrung H6

Führungsdurchmesser gehont ISO H5

Aufnahmedurchmesser feingedreht ISO j6

Werkstoff: Stahl

** - Wechselbuchsenlänge siehe Seite 9

Sondergrößen nach Ihrer Zeichnung auf Anfrage.

T 7328s						
T 7348s						
D ₁ x L	D ₅	D ₆	D ₇	D ₈	L ₁	L ₂
19x37	32	32	40	59	14	23
19x47					24	
19x60					37	

20x37	32	32	40	59	14	23
20x47					24	
20x60					37	

24x47	40	40	48	65	24	23
24x60					37	
24x77					54	

25x47	40	40	48	65	24	23
25x60					37	
25x77					54	

30x60	48	48	56	73	30	30
30x77					47	
30x95					65	

32x60	48	48	56	73	30	30
32x77					47	
32x95					65	

38x60	58	58	66	83	24	36
38x77					41	
38x95					59	
38x120					84	

T 7328s						
T 7348s						
D ₁ x L	D ₅	D ₆	D ₇	D ₈	L ₁	L ₂
40x60	58	60	66	83	24	36
40x77					41	
40x95					59	
40x120					84	

48x77	70	70	80	97	31	46
48x95					49	
48x120					74	

50x77	70	70	80	97	31	46
50x95					49	
50x120					74	

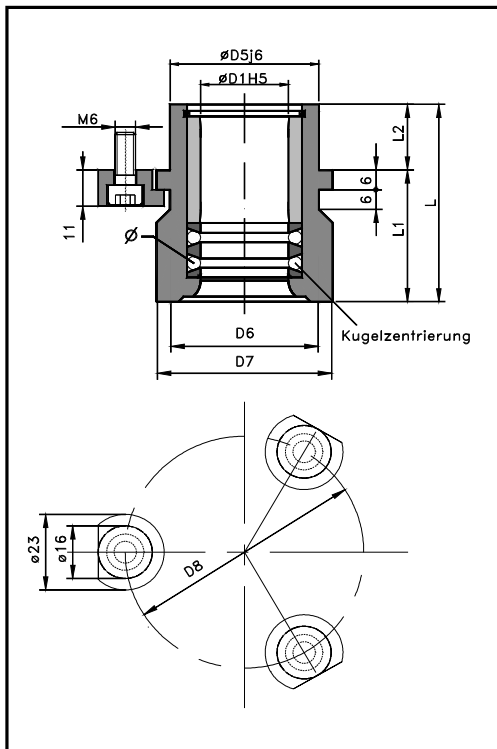
Lieferzeit auf Anfrage.	60x77	85	85	95	112	21	56
	60x95					39	
	60x120					64	
	63x77	85	85	95	112	21	56
	63x95					39	
	63x120					64	
	80x120	105	105	118	135	64	56
	80x135					79	

Bestellbeispiel:

Führungsdurchmesser D₁ = 32 mm, Länge L = 60 mm

T 7348s.32x60

Passende Führungssäulen T 7100 ,
T 7107, T 7182 , T 7184 und T 7185



Kombi-Bundführungsbuchsen mit Säulenzentrierung

> T 7548s

Führungselement: HALCO-Wechselbuchse

Hochleistungs-Al-Buchse

Oberflächenhärte = 1400 HV (~70HRC)

~ DIN 9831 / ISO 9448

mit Pratzen T 7396

Toleranz der Aufnahmebohrung H6

Führungsdurchmesser gehont ISO H5

Aufnahmedurchmesser feingedreht ISO j6

Grundbuchse: Stahl

Ø = Kugeldurchmesser

T 7548s

D ₁ x L	D ₅	D ₆	D ₇	D ₈	L ₁	L ₂	Ø
19x60	32	32	40	59	37	23	3,5

20x60	32	32	40	59	37	23	3,0
-------	----	----	----	----	----	----	-----

24x60	40	40	48	65	37	23	3,5
24x77					54		

25x60	40	40	48	65	37	23	3,0
25x77					54		

30x60	48	48	56	73	30	30	5,0
30x77					47		
30x95					65		

32x60	48	48	56	73	30	30	4,0
32x77					47		
32x95					65		

38x60	58	58	66	83	24	36	5,0
38x77					41		
38x95					59		
38x120					84		

T 7548s

D ₁ x L	D ₅	D ₆	D ₇	D ₈	L ₁	L ₂	Ø
40x60	58	58	66	83	24	36	4,0
40x77					41		
40x95					59		
40x120					84		

48x77	70	70	80	97	31	46	6,0
48x95					49		
48x120					74		

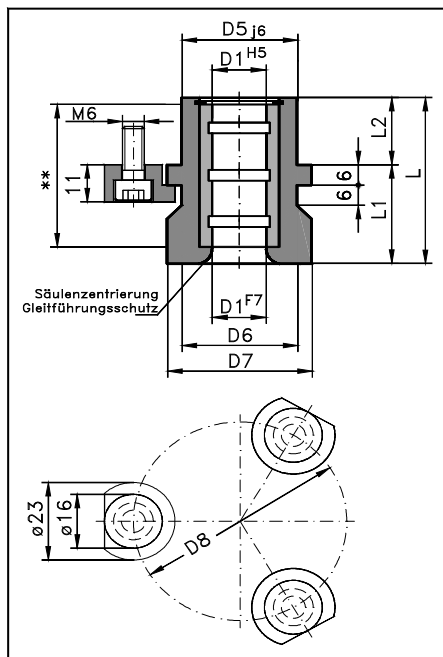
50x77	70	70	80	97	31	46	5,0
50x95					49		
50x120					74		

Bestellbeispiel:

Führungsdurchmesser D₁ = 32 mm, Länge L = 60 mm

T 7548s.32x60

Passende Führungssäulen **T 7100** ,
T 7107 , **T 7182** , **T 7184** und **T 7185**



Bund-Führungsbuchsen mit Säulenzentrierung Führungselement: Hochwertige Bronze- Wechselbuchse

mit schwimmender Wechselbuchse T 7299

> T 7449s

mit eingeklebter Wechselbuchse T 7299

> T 7429s

~ DIN 9831 / ISO 9448

mit Pratzen T 7396

Toleranz der Aufnahmebohrung H6

Führungsdurchmesser gehont ISO H5

Aufnahmedurchmesser feingedreht ISO j6

Werkstoff: Stahl

** - Wechselbuchsenlänge siehe Seite 10

Sondergrößen nach Ihrer Zeichnung auf Anfrage.

T 7429s	T 7449s	D ₁ x L	D ₅	D ₆	D ₇	D ₈	L ₁	L ₂
		19x37	32	32	40	59	14	23
		19x47					24	
		19x60					37	

20x37	32	32	40	59	14	23
20x47					24	
20x60					37	

24x47	40	40	48	65	24	23
24x60					37	
24x77					54	

25x47	40	40	48	65	24	23
25x60					37	
25x77					54	

30x60	48	48	56	73	30	30
30x77					47	
30x95					65	

32x60	48	48	56	73	30	30
32x77					47	
32x95					65	

38x60	58	58	66	83	24	36
38x77					41	
38x95					59	
38x120					84	

T 7429s	T 7449s	D ₁ x L	D ₅	D ₆	D ₇	D ₈	L ₁	L ₂
		40x60	58	58	66	83	24	36
		40x77					41	
		40x95					59	
		40x120					84	

48x77	70	70	80	97	31	46
48x95					49	
48x120					74	

50x77	70	70	80	97	31	46
50x95					49	
50x120					74	

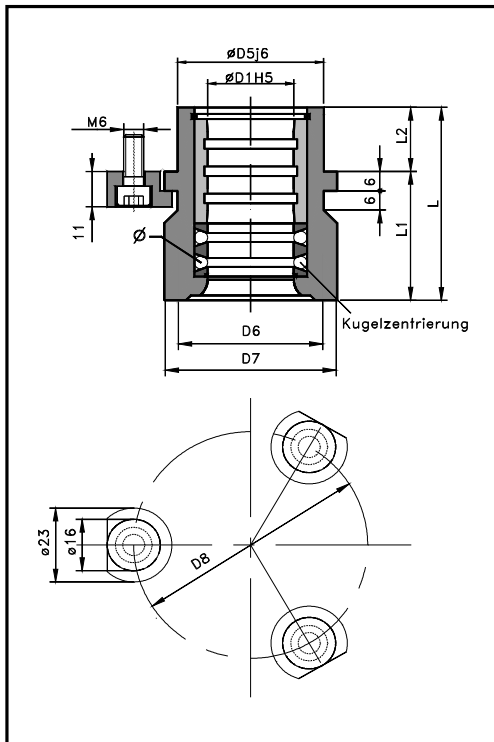
Lieferzeit auf Anfrage.	60x77	85	85	95	112	21	56
	60x95					39	
	60x120					64	
	63x77	85	85	95	112	21	56
	63x95					39	
	63x120					64	
	80x120	105	105	118	135	64	56
	80x135					79	

Bestellbeispiel:

Führungsdurchmesser D₁ = 32 mm, Länge L = 60 mm

T 7449s.32x60

Passende Führungssäulen T 7100 ,
T 7107, T 7182 , T 7184 und T 7185



Kombi-Bundführungsbuchsen mit Säulenzentrierung

Führungselement: Hochwertige Bronze-
Wechselbuchse

> T 7549s

~ DIN 9831 / ISO 9448
mit Pratzen T 7396
Toleranz der Aufnahmebohrung H6
Führungsdurchmesser gehont ISO H5
Aufnahmedurchmesser feingedreht ISO j6

Grundbuchse: Stahl

Ø = Kugeldurchmesser

T 7549s

D ₁ x L	D ₅	D ₆	D ₇	D ₈	L ₁	L ₂	Ø
19x60	32	32	40	59	37	23	3,5
20x60	32	32	40	59	37	23	3,0
24x60	40	40	48	65	37	23	3,5
24x77					54		
25x60	40	40	48	65	37	23	3,0
25x77					54		
30x60	48	48	56	73	30	30	5,0
30x77					47		
30x95					65		
32x60	48	48	56	73	30	30	4,0
32x77					47		
32x95					65		
38x60	58	58	66	83	24	36	5,0
38x77					41		
38x95					59		
38x120					84		

T 7549s

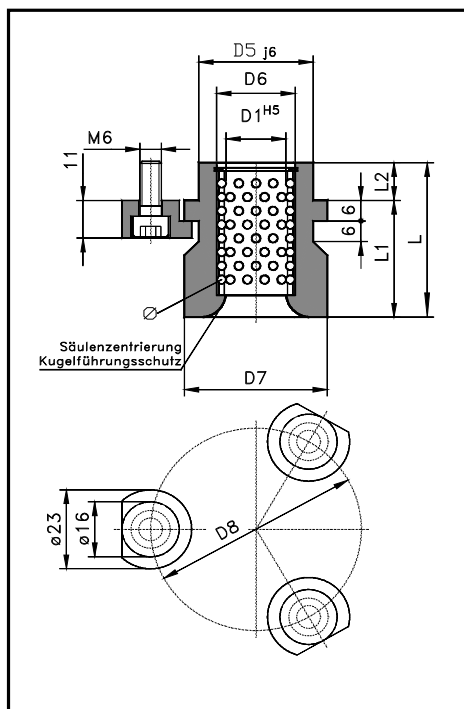
D ₁ x L	D ₅	D ₆	D ₇	D ₈	L ₁	L ₂	Ø
40x60	58	58	66	83	24	36	4,0
40x77					41		
40x95					59		
40x120					84		
48x77	70	70	80	97	31	46	6,0
48x95					49		
48x120					74		
50x77	70	70	80	97	31	46	5,0
50x95					49		
50x120					74		

Bestellbeispiel:

Führungsdurchmesser D₁ = 32 mm, Länge L = 60 mm

T 7549s.32x60

Passende Führungssäulen **T 7100** ,
T 7107, **T 7182** , **T 7184** und **T 7185**



Bund-Führungsbuchsen mit Säulenzentrierung

Führungselement: Endlos-Kugelführung
ohne Hubbegrenzung für axiale und radiale
Bewegung -wartungsfrei-

>T 7545s

~ DIN 9831 / ISO 9448

mit Pratzen T 7396

Werkstoff: Stahl, Mn Cr, HRC 61-63

Toleranz der Aufnahmebohrung H6

Aufnahmedurchmesser feingedreht ISO j6

Ø = Kugeldurchmesser

Sondergrößen sowie Passungstoleranz D1 können nach
Ihren Angaben ohne Aufpreis gefertigt werden.

T 7545s								
D ₁ x L	D ₅	D ₆	D ₇	D ₈	L ₁	L ₂	Ø	
20x37	32	26	40	59	14	23	3	
20x47					24			
20x60					37			
25x47	40	31	48	65	24	23	3	
25x60					37			
25x77					54			
32x60	48	40	56	73	30	30	4	
32x77					47			
32x95					65			

T 7545s								
D ₁ x L	D ₅	D ₆	D ₇	D ₈	L ₁	L ₂	Ø	
40x60	58	48	66	83	24	36	4	
40x77					41			
40x95					59			
40x120					84			
50x77	70	60	80	97	31	46	5	
50x95					49			
50x120					74			

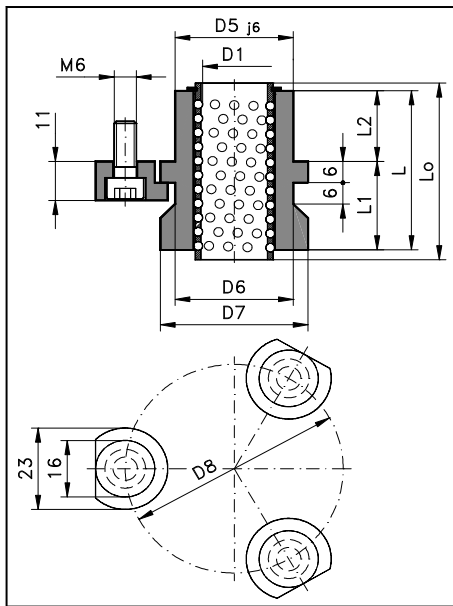
Bestellbeispiel:

Führungsdurchmesser D₁ = 32 mm, Länge L = 60 mm

T 7545s.32x60

Passende Führungssäulen **T 7100**,

T 7107, **T 7182**, **T 7184** und **T 7185**.


Bestellbeispiel: T 7342.

Bund-Führungsbuchsen

mit Pratzen T 7396
mit Kugelkäfig T 7239
ohne Kugelkäfig T 7239

> T 7342
> T 7346

Führungsdurchmesser gehont, passend zu Kugelkäfig und
Führungssäule mit Vorspannung
Toleranz der Aufnahmebohrung H6
Aufnahmedurchmesser geschliffen ISO j6

~ DIN 9831 / ISO 9448
Werkstoff: Stahl, Mn Cr, HRC 61-63

Sondergrößen nach Ihrer Zeichnung auf Anfrage.

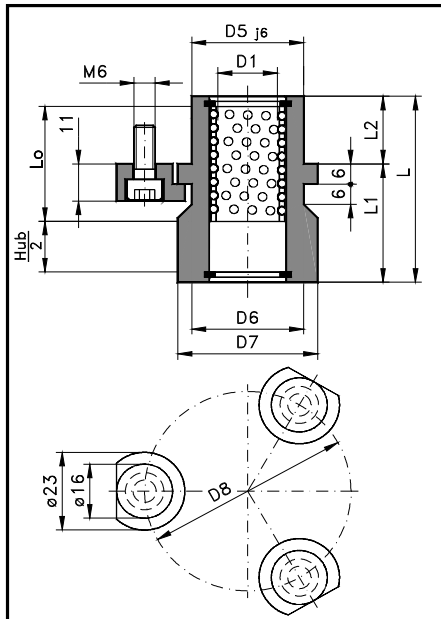
D₁ x L

T 7342							
D ₁ x L	D ₅	D ₆	D ₇	D ₈	L ₁	L ₂	L ₀
19x37	32	32	40	59	14	23	40
19x47					24		55
19x60					37		70
20x37	32	32	40	59	14	23	40
20x47					24		55
20x60					37		70
24x47	40	40	48	65	24	23	55
24x60					37		65
24x77					54		90
25x47	40	40	48	65	24	23	55
25x60					37		65
25x77					54		90
30x60	48	48	56	73	30	30	70
30x77					47		85
30x95					65		105
32x60	48	48	56	73	30	30	70
32x77					47		85
32x95					65		105
38x60	58	58	66	83	24	36	75
38x77					41		85
38x95					59		115
38x120					84		130

T 7342							
D ₁ x L	D ₅	D ₆	D ₇	D ₈	L ₁	L ₂	L ₀
40x60	58	58	66	83	24	36	75
40x77					41		85
40x95					59		115
40x120					84		130
42x63	58	60	66	83	35	28	75
42x105					72	33	115
48x77	70	70	80	97	31	46	80
48x95					49		110
48x120					74		140
50x77	70	70	80	97	31	46	80
50x95					49		110
50x120					74		140
52x70	70	72	80	97	40	30	80
52x120					80	40	140
60x77	85	85	95	112	21	56	115
60x95					39		
60x120					64		140
63x77	85	85	95	112	21	56	115
63x95					39		
63x120					64		140
80x120	105	105	118	135	64	56	140
80x135					79		

Buchsendurchmesser **42** und **52** sind auslaufende Größen und
lieferbar,
solange Vorrat reicht. Andere Auslaufteile siehe Sonderliste.

* Lieferzeit auf Anfrage



Bund-Führungsbuchsen mit Hubbegrenzung

mit Prätzen

T 7396

mit Kugelkäfig

T 7239

> T 7345

ohne Kugelhäufig

T 7239

> T 7346

Führungsdurchmesser gehont, passend zu Kugelkäfig und Führungssäule

Toleranz der Aufnahmebohrung H6

Aufnahmedurchmesser geschliffen ISO j6

~ DIN 9831 / ISO 9448

Werkstoff: Stahl, Mn Cr, HRC 61-63

Sondergrößen nach Ihrer Zeichnung auf Anfrage.

Bestellbeispiel: T 7345.

$D_1 \times L$

T 7345									
D ₁ x L	D ₅	D ₆	D ₇	D ₈	L ₁	L ₂	L _o	Hub _{max}	
19x60	32	32	40	59	37	23	40	28	
20x60	32	32	40	59	37	23	40	28	
24x60	40	40	48	65	37	23	40	27	
24x77					54		55	31	
25x60	40	40	48	65	37	23	40	27	
25x77					54		55	31	
30x60	48	48	56	73	30	30	40	27	
30x77					47		55	31	
30x95					65		70	37	
32x60	48	48	56	73	30	30	40	27	
32x77					47		55	31	
32x95					65		70	37	
38x77	58	58	66	83	41	36	55	29	
38x95					59		55	64	
38x120					84		85	54	
40x77	58	58	66	83	41	36	55	29	
40x95					59		55	64	
40x120					84		85	54	

T 7345		D ₅	D ₆	D ₇	D ₈	L ₁	L ₂	L _o	Hub _{max}
D ₁ x L									
48x95	70	70	80	97	49	46	70	33	
48x120					74		80	63	

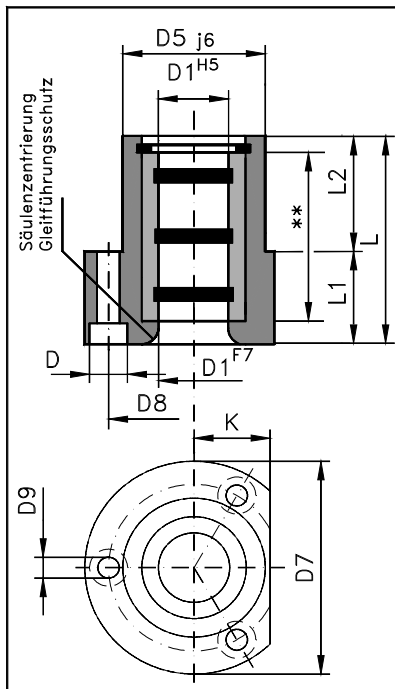
50x95	70	70	80	97	49	46	70	33
50x120					74		80	63

60x120	85	85	95	112	64	56	90	43
--------	----	----	----	-----	----	----	----	----

63x120	85	85	95	112	64	56	90	43
--------	----	----	----	-----	----	----	----	----

Andere Hübe auf Anfrage !

* Lieferzeit auf Anfrage



Flansch-Führungsbuchsen mit Säulenzentrierung

Führungselement: Hochwertige Bronze- Wechselbuchse mit Festschmierstoff- Dauerschmierung -wartungsfrei-

mit schwimmender Wechselbuchse

T 7297

> T 7337s

mit eingeklebter Wechselbuchse

T 7297

> T 7357s

~DIN 9831 / ISO 9448

Führungsdurchmesser gehont ISO H5

Toleranz der Aufnahmebohrung H6

Aufnahmedurchmesser feingedreht ISO j6

Werkstoff: Stahl

** - Wechselbuchsenlänge siehe Seite 8

Sondergrößen nach Ihrer Zeichnung auf Anfrage.

T 7337s T 7357s

D ₁ x L	D	D ₅	D ₇	D ₈	D ₉	L ₁	L ₂	K
15x30	8	28	45	35	4,5	7	23	15
15x47						18	29	

16x30	8	28	45	35	4,5	7	23	15
16x47						18	29	

19x37	8	32	52	40	4,5	14	23	18
19x60						24	36	

20x37	8	32	52	40	4,5	14	23	18
20x60						24	36	

24x37	9,5	40	63	50	5,5	14	23	23
24x47						24		
24x60						30	30	

25x37	9,5	40	63	50	5,5	14	23	23
25x47						24		
25x60						30	30	

30x37	9,5	48	72	58	5,5	14	23	28
30x60						24	36	
30x77						31	46	

32x37	9,5	48	72	58	5,5	14	23	28
32x60						24	36	
32x77						31	46	

38x47	11	58	85	70	6,6	17	30	33
38x60						24	36	
38x77						31	46	

T 7337s T 7357s

D ₁ x L	D	D ₅	D ₇	D ₈	D ₉	L ₁	L ₂	K
40x47	11	58	85	70	6,6	17	30	33
40x60						24	36	
40x77						31	46	

48x60	14	70	104	86	9	24	36	38
48x77						31	46	
48x95						49		
48x120						64	56	

50x60	14	70	104	86	9	24	36	38
50x77						31	46	
50x95						49		
50x120						64	56	

60x95	14	85	120	100	9	49	46	46
60x120						64	56	

63x95	14	85	120	100	9	49	46	46
63x120						64	56	

80x120	18	105	148	125	11	64	56	56
80x135						59	76	

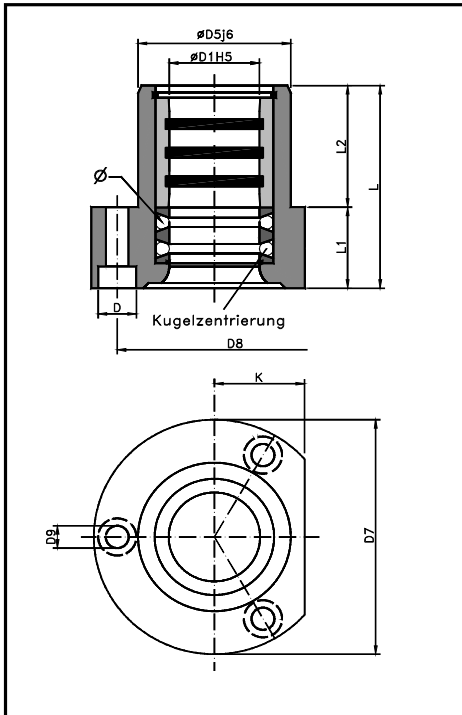
Lieferzeit auf Anfrage.

Bestellbeispiel:

Führungsdurchmesser D₁ = 32 mm, Länge L = 60 mm

T 7337s.32x60

Passende Führungssäulen T 7100 ,
T 7107, T 7182 , T 7184 und T 7185



Kombi-Flanschführungsbuchsen mit Säulenzentrierung

> T 7537s

**Führungselement: Hochwertige Bronze-
Wechselbuchse mit Festschmierstoff-
Dauerschmierung -wartungsfrei-**

~ DIN 9831 / ISO 9448

Führungsdurchmesser geholt ISO H5

Toleranz der Aufnahmebohrung H6

Aufnahmedurchmesser feingedreht ISO j6

Grundbuchse: Stahl

 \emptyset = Kugeldurchmesser

T 7537s

D ₁ x L	D ₅	D ₇	D ₈	D ₉	L ₁	L ₂	K	\emptyset
19x60	32	52	40	4,5	24	36	18	3,5

20x60	32	52	40	4,5	24	36	18	3,0
-------	----	----	----	-----	----	----	----	-----

24x60	40	63	50	5,5	30	30	23	3,5
-------	----	----	----	-----	----	----	----	-----

25x60	40	63	50	5,5	30	30	23	3,0
-------	----	----	----	-----	----	----	----	-----

30x60	48	72	58	5,5	24	36	28	5,0
30x77					31	46		

32x60	48	72	58	5,5	24	36	28	4,0
32x77					31	46		

T 7537s

D ₁ x L	D ₅	D ₇	D ₈	D ₉	L ₁	L ₂	K	\emptyset
38x60	58	85	70	6,6	24	36	33	5,0
38x77					31	46		

40x60	58	85	70	6,6	24	36	33	4,0
40x77					31	46		

48x77	70	104	86	9,0	31	46	38	6,0
48x95					49			
48x120					64	56		

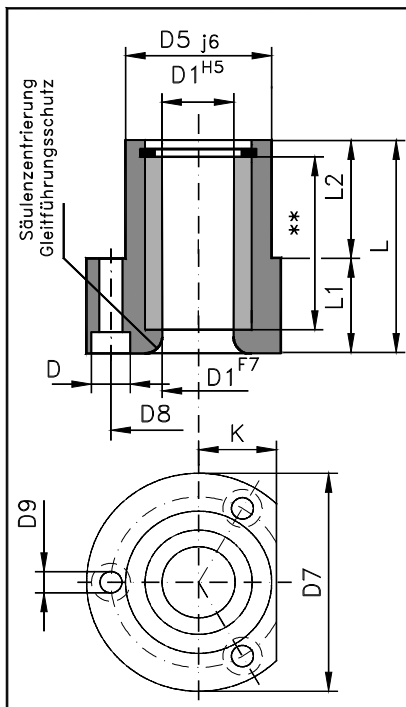
50x77	70	104	86	9,0	31	46	38	5,0
50x95					49			
50x120					64	56		

Bestellbeispiel:

Führungsdurchmesser D₁ = 32 mm, Länge L = 60 mm

T 7537s.32x60

Passende Führungssäulen **T 7100**,
T 7107, **T 7182**, **T 7184** und **T 7185**.



Flansch-Führungsbuchsen mit Säulenzentrierung

Führungselement: HALCO-Wechselbuchse

Hochleistungs-Al-Buchse

Oberflächenhärte = 1400 HV (~70HRC)

mit schwimmender Wechselbuchse T 7298

> T 7338s

mit eingeklebter Wechselbuchse T 7298

> T 7358s

~DIN 9831 / ISO 9448

Führungsdurchmesser gehont ISO H5

Toleranz der Aufnahmebohrung H6

Aufnahmedurchmesser feingedreht ISO j6

Werkstoff: Stahl

** - Wechselbuchsenlänge siehe Seite 9

Sondergrößen nach Ihrer Zeichnung auf Anfrage.

T 7338s

T 7358s

D ₁ x L	D	D ₅	D ₇	D ₈	D ₉	L ₁	L ₂	K
15x30	8	28	45	35	4,5	7	23	15
15x47						18	29	

16x30	8	28	45	35	4,5	7	23	15
16x47						18	29	

19x37	8	32	52	40	4,5	14	23	18
19x60						24	36	

20x37	8	32	52	40	4,5	14	23	18
20x60						24	36	

24x37	9,5	40	63	50	5,5	14	23	23
24x47						24		
24x60						30	30	

25x37	9,5	40	63	50	5,5	14	23	23
25x47						24		
25x60						30	30	

30x37	9,5	48	72	58	5,5	14	23	28
30x60						24	36	
30x77						31	46	

32x37	9,5	48	72	58	5,5	14	23	28
32x60						24	36	
32x77						31	46	

38x47	11	58	85	70	6,6	17	30	33
38x60						24	36	
38x77						31	46	

T 7338s

T 7358s

D ₁ x L	D	D ₅	D ₇	D ₈	D ₉	L ₁	L ₂	K
40x47	11	58	85	70	6,6	17	30	33
40x60						24	36	
40x77						31	46	

48x60	14	70	104	86	9	24	36	38
48x77						31	46	
48x95						49		
48x120						64	56	

50x60	14	70	104	86	9	24	36	38
50x77						31	46	
50x95						49		
50x120						64	56	

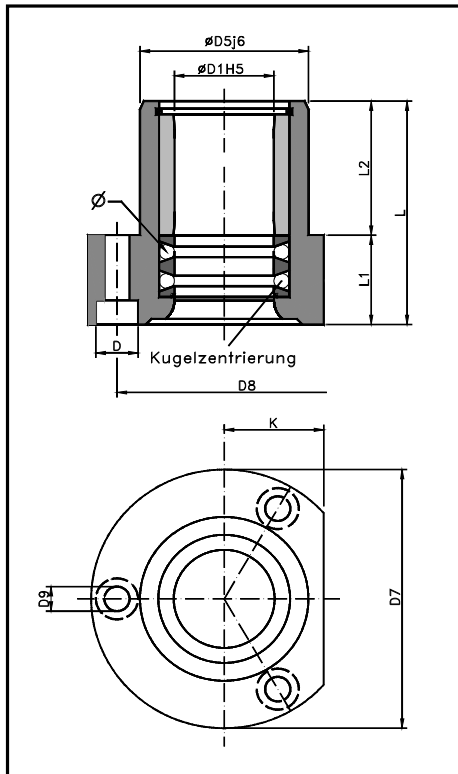
Lieferzeit auf Anfrage:	60x95	14	85	120	100	9	49	46	46
	60x120						64	56	
	63x95	14	85	120	100	9	49	46	46
	63x120						64	56	
	80x120	18	105	148	125	11	64	56	56
	80x135						59	76	

Bestellbeispiel:

Führungsdurchmesser D₁ = 32 mm, Länge L = 60 mm

T 7338s.32x60

Passende Führungssäulen **T 7100** ,
T 7107, **T 7182** , **T 7184** und **T 7185**



Kombi-Flanschführungsbuchsen mit Säulenzentrierung

> T 7538s

Führungselement: HALCO-Wechselbuchse

Hochleistungs-Al-Buchse

Oberflächenhärte = 1400 HV (~70HRC)

~ DIN 9831 / ISO 9448

Führungsdurchmesser gehont ISO H5

Toleranz der Aufnahmebohrung H6

Aufnahmedurchmesser feingedreht ISO j6

Grundbuchse: Stahl

 \varnothing = Kugeldurchmesser

T 7538s

D ₁ x L	D ₅	D ₇	D ₈	D ₉	L ₁	L ₂	K	Ø
19x60	32	52	40	4,5	24	36	18	3,5

20x60	32	52	40	4,5	24	36	18	3,0
-------	----	----	----	-----	----	----	----	-----

24x60	40	63	50	5,5	30	30	23	3,5
-------	----	----	----	-----	----	----	----	-----

25x60	40	63	50	5,5	30	30	23	3,0
-------	----	----	----	-----	----	----	----	-----

30x60	48	72	58	5,5	24	36	28	5,0
30x77					31	46		

32x60	48	72	58	5,5	24	36	28	4,0
32x77					31	46		

T 7538s

D ₁ x L	D ₅	D ₇	D ₈	D ₉	L ₁	L ₂	K	Ø
38x60	58	85	70	6,6	24	36	33	5,0
38x77					31	46		

40x60	58	85	70	6,6	24	36	33	4,0
40x77					31	46		

48x77	70	104	86	9,0	31	46	38	6,0
48x95					49			
48x120					64	56		

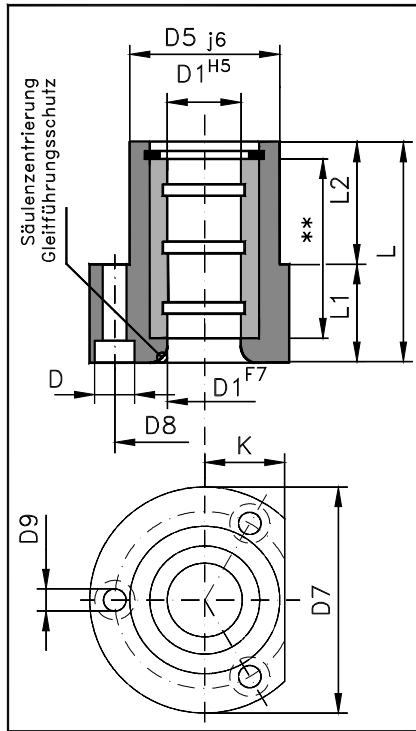
50x77	70	104	86	9,0	31	46	38	5,0
50x95					49			
50x120					64	56		

Bestellbeispiel:

Führungsdurchmesser D₁ = 32 mm, Länge L = 60 mm

T 7538s.32x60

Passende Führungssäulen **T 7100**,
T 7107, **T 7182**, **T 7184** und **T 7185**.



Flansch-Führungsbuchsen mit Säulenzentrierung

Führungselement: Hochwertige Bronze- Wechselbuchse

mit schwimmender Wechselbuchse

T 7299

> T 7439s

mit eingeklebter Wechselbuchse

T 7299

> T 7459s

~DIN 9831 / ISO 9448

Führungsdurchmesser gehont ISO H5

Toleranz der Aufnahmebohrung H6

Aufnahmedurchmesser feingedreht ISO j6

Werkstoff: Stahl

** - Wechselbuchsenlänge siehe Seite 10

Sondergrößen nach Ihrer Zeichnung auf Anfrage.

T 7439s

T 7459s

D ₁ x L	D	D ₅	D ₇	D ₈	D ₉	L ₁	L ₂	K
15x30	8	28	45	35	4,5	7	23	15
15x47						18	29	

16x30	8	28	45	35	4,5	7	23	15
16x47						18	29	

19x37	8	32	52	40	4,5	14	23	18
19x60						24	36	

20x37	8	32	52	40	4,5	14	23	18
20x60						24	36	

24x37	9,5	40	63	50	5,5	14	23	23
24x47						24		
24x60						30	30	

25x37	9,5	40	63	50	5,5	14	23	23
25x47						24		
25x60						30	30	

30x37	9,5	48	72	58	5,5	14	23	28
30x60						24	36	
30x77						31	46	

32x37	9,5	48	72	58	5,5	14	23	28
32x60						24	36	
32x77						31	46	

38x47	11	58	85	70	6,6	17	30	33
38x60						24	36	
38x77						31	46	

T 7439s

T 7459s

D ₁ x L	D	D ₅	D ₇	D ₈	D ₉	L ₁	L ₂	K
40x47	11	58	85	70	6,6	17	30	33
40x60						24	36	
40x77						31	46	

48x60	14	70	104	86	9	24	36	38
48x77						31	46	
48x95						49		
48x120						64	56	

50x60	14	70	104	86	9	24	36	38
50x77						31	46	
50x95						49		
50x120						64	56	

Lieferzeit auf Anfrage.

60x95	14	85	120	100	9	49	46	46
60x120						64	56	

63x95	14	85	120	100	9	49	46	46
63x120						64	56	

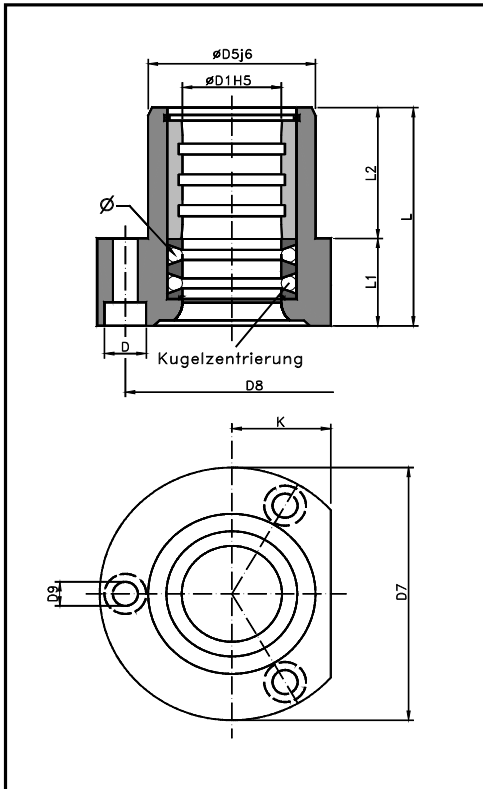
80x120	18	105	148	125	11	64	56	56
80x135						59	76	

Bestellbeispiel:

Führungsdurchmesser D₁ = 32 mm, Länge L = 60 mm

T 7439s.32x60

Passende Führungssäulen T 7100 ,
T 7107, T 7182 , T 7184 und T 7185



Kombi-Flanschführungsbuchsen mit Säulenzentrierung

> T 7539s

Führungselement: Hochwertige Bronze-Wechselbuchse

~ DIN 9831 / ISO 9448

Führungsdurchmesser gehont ISO H5

Toleranz der Aufnahmebohrung H6

Aufnahmedurchmesser feingedreht ISO j6

Grundbuchse: Stahl

\varnothing = Kugeldurchmesser

T 7539s									
D ₁ x L	D ₅	D ₇	D ₈	D ₉	L ₁	L ₂	K	Ø	
19x60	32	52	40	4,5	24	36	18	3,5	
20x60	32	52	40	4,5	24	36	18	3,0	
24x60	40	63	50	5,5	30	30	23	3,5	
25x60	40	63	50	5,5	30	30	23	3,0	
30x60	48	72	58	5,5	24	36	28	5,0	
30x77					31	46			
32x60	48	72	58	5,5	24	36	28	4,0	
32x77					31	46			

T 7539s		D ₅	D ₇	D ₈	D ₉	L ₁	L ₂	K	Ø
D ₁ x L									
38x60	58	85	70	6,6	24	36	33	5,0	
38x77					31	46			

40x60	58	85	70	6,6	24	36	33	4,0
40x77					31	46		

48x77	70	104	86	9,0	31	46	38	6,0
48x95					49			
48x120					64	56		

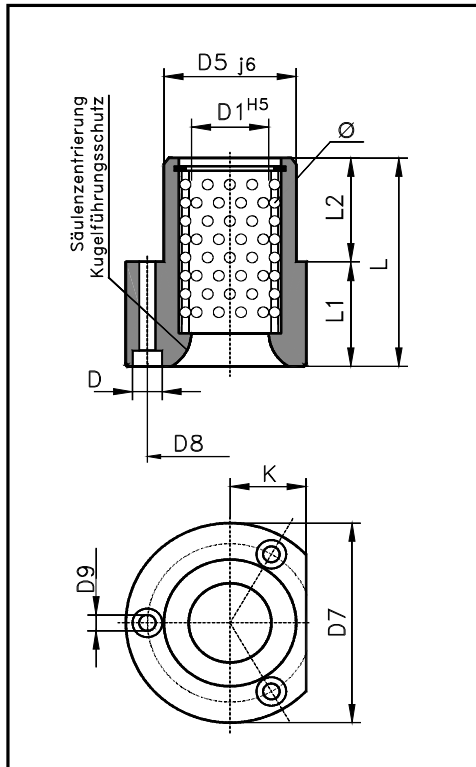
50x77	70	104	86	9,0	31	46	38	5,0
50x95					49			
50x120					64	56		

Bestellbeispiel:

Führungsdurchmesser $D_1 = 32 \text{ mm}$, Länge $L = 60 \text{ mm}$

T 7539s.32x60

Passende Führungssäulen T 7100,
T 7107, T 7182, T 7184 und T 7185.



Flansch-Führungsbuchsen mit Säulenzentrierung

Führungselement: Endlos-Kugelführung
ohne Hubbegrenzung für axiale und
radiale

Bewegung -wartungsfrei-

> T 7535s

~ DIN 9831 / ISO 9448

Aufnahmebohrung zum Einkleben Klebespalt ca. 0,1mm

Toleranz der Aufnahmebohrung H6

Aufnahmedurchmesser feingedreht ISO j6

Werkstoff: Stahl, Mn Cr; HRC 61-63

Ø = Kugeldurchmesser

Sondergrößen sowie Passungstoleranz D1 können
nach Ihren Angaben ohne Aufpreis gefertigt werden.

T 7535s

D ₁ x L	D ₅	D ₇	D ₈	D ₉	L ₁	L ₂	K	Ø
16x47	28	45	35	4,5	18	29	15	3

20x37	32	52	40	4,5	14	23	18	3
20x60					24	36		

25x37	40	63	50	5,5	14	23	23	3
25x47					24			
25x60					30	30		

32x60	48	72	58	5,5	24	36	28	4
32x77					31	46		

T 7535s

D ₁ x L	D ₅	D ₇	D ₈	D ₉	L ₁	L ₂	K	Ø
40x47	58	85	70	6,6	17	30	33	4
40x60					24	36		
40x77					31	46		

50x60	70	104	86	9,0	24	36	38	5
50x77					31	46		
50x95					49			
50x120					64	56		

Bestellbeispiel:

Führungsdurchmesser D₁ = 32 mm, Länge L = 60 mm

T 7535s.32x60

Passende Führungssäulen **T 7100**,
T 7107, **T 7182**, **T 7184** und **T 7185**.

Flansch-Führungsbuchsen

mit Kugelkäfig

T 7239

ohne Kugelkäfig

T 7239

> T 7332

> T 7336

Führungsdurchmesser gehont, passend zu Kugelkäfig und

Führungssäule mit Vorspannung

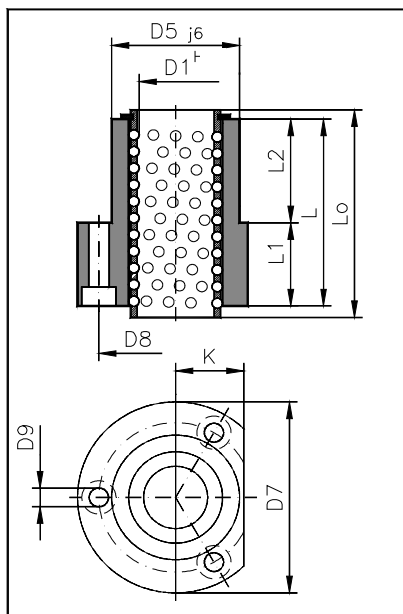
Toleranz der Aufnahmebohrung H6

Aufnahmedurchmesser geschliffen ISO j6

~ DIN 9831 / ISO 9448

Werkstoff: Stahl, Mn Cr, HRC 61-63

Sondergrößen nach Ihrer Zeichnung auf Anfrage.



Bestellbeispiel: T 7332.

T 7332

D ₁ x L	D ₅	D ₇	D ₈	D ₉	L ₁	L ₂	K	L ₀
15x30	28	45	35	M4	7	23	15	35
15x47					18	29		60

16x30	28	45	35	M4	7	23	15	35
16x47					18	29		60

18x35	36	52	42	M4	14	21	19	40
18x55					20	35		55

19x37	32	52	40	M4	14	23	18	55
19x60					24	36		70

20x37	32	52	40	M4	14	23	18	55
20x60					24	36		70

24x37	40	63	50	M5	14	23	23	50
24x47					24			55
24x60					30	30		65

25x37	40	63	50	M5	14	23	23	50
25x47					24			55
25x60					30	30		65

30x37	48	72	58	M5	14	23	28	50
30x60					24	36		70
30x77					31	46		85

32x37	48	72	58	M5	14	23	28	50
32x60					24	36		70
32x77					31	46		85

38x47	58	85	70	M6	17	30	33	55
38x60					24	36		75
38x77					31	46		85

D₁ x L

T 7332

D ₁ x L	D ₅	D ₇	D ₈	D ₉	L ₁	L ₂	K	L ₀
40x47	58	85	70	M6	17	30	33	55
40x60					24	36		75
40x77					31	46		85

42x48	58	85	70	M6	25	23	33	55
42x63					30	33		75
42x73					30	43		85

48x60	70	104	86	M8	24	36	38	70
48x77					31	46		80
48x95					49			110
48x120					64	56		140

50x60	70	104	86	M8	24	36	38	70
50x77					31	46		80
50x95					49			110
50x120					64	56		140

52x58	70	104	86	M8	25	33	38	70
52x85					42	43		100
52x95						53		110

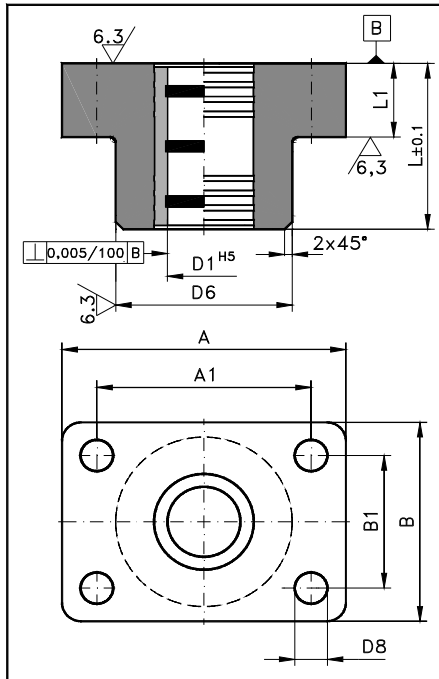
60x95	85	120	100	M8	49	46	46	115 *
60x120					64	56		140 *

63x95	85	120	100	M8	49	46	46	115 *
63x120					64	56		140 *

80x120	105	148	125	M10	64	56	56	140 *
80x135					59	76		

* Lieferzeit auf Anfrage

Buchsendurchmesser 18, 42 und 52 sind auslaufende Größen und lieferbar, solange Vorrat reicht. Andere Auslauftteile siehe Sonderliste.



Aluminium - Breitflansch - Führungsbuchsen

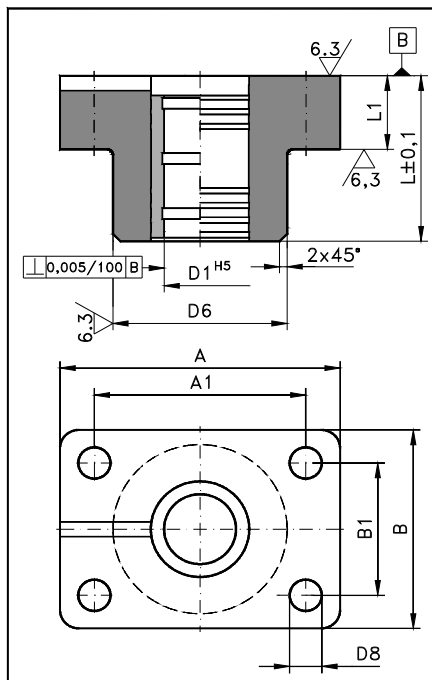
mit eingeklebter Wechselbuchse T 7297

> AT 7227

Hochwertige Bronze-Wechselbuchse mit
Festschmierstoff- Dauerschmierung - wartungsfrei

Werkstoff: **Aluminium 3.4365 - AlZnMgCu1,5 (F53)**

AT 7227									
D ₁	A	A ₁	B	B ₁	D ₆	D ₈	L ₁	L	
19	74	50	54	36	46	8,5	18	37	
20									
24	88	62	64	42	54	11,0	22	47	
25									
30	110	78	80	48	66	11,0	25	60	
32									
38	126	90	92	58	78	13,0	30	77	
40									
48	152	110	106	66	92	17,0	35	77	
50									
60	200	150	160	110	125	18,0	35	95	*
63									*
80	250	186	200	136	160	22,0	40	120	*



Aluminium - Breitflansch - Führungsbuchsen

mit eingeklebter Wechselbuchse T 7299

> AT 7229

Hochwertige Bronze-Wechselbuchse

Werkstoff: **Aluminium 3.4365 - AlZnMgCu1,5 (F53)**

AT 7229									
D ₁	A	A ₁	B	B ₁	D ₆	D ₈	L ₁	L	
19	74	50	54	36	46	8,5	18	37	
20									
24	88	62	64	42	54	11,0	22	47	
25									
30	110	78	80	48	66	11,0	25	60	
32									
38	126	90	92	58	78	13,0	30	77	
40									
48	152	110	106	66	92	17,0	35	77	
50									
60	200	150	160	110	125	18,0	35	95	*
63									*
80	250	186	200	136	160	22,0	40	120	*

* Lieferzeit auf Anfrage

Bestellbeispiel: Breitflansch- Führungsbuchse mit Bronze- Wechselbuchse T 7299,
Führungsdurchmesser D₁ = 32 mm

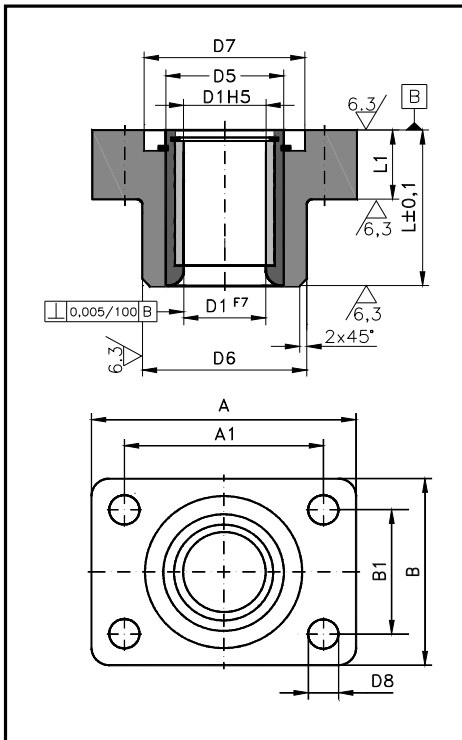
AT 7229. 32

Aluminium - Breitflansch - Führungsbuchsen

mit schwimmender Wechselbuchse

> AT 7228

Führungsbuchse glatt mit Säulenzentrierung T7306s und HALCO-Wechselbuchse T7298

Werkstoff: **Aluminium 3.4365 - AlZnMgCu1,5 (F53)**


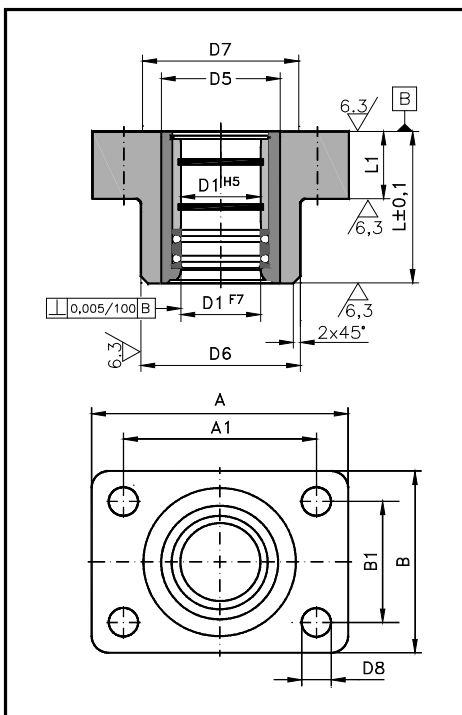
AT 7228									
D ₁	A	A ₁	B	B ₁	D ₅	D ₆	D ₈	L ₁	L
19	74	50	54	36	32	46	8,5	18	37
20									
24	88	62	64	42	40	54	11,0	22	47
25									
30	110	78	80	48	48	66	11,0	25	60
32									
38	126	90	92	58	58	78	13,0	30	77
40									
48	152	110	106	66	70	92	17,0	35	77
50									
60	200	150	160	110	85	125	18,0	35	95 *
63									*
80	250	186	200	136	105	160	22,0	40	120 *

Aluminium - Breitflansch - Kombi - Führungsbuchsen

> AT 7527

Führungsbuchse glatt mit Säulenzentrierung T7306s und Bronze-Wechselbuchse T7297

mit Festschmierstoff - Dauerschmierung wartungsfrei

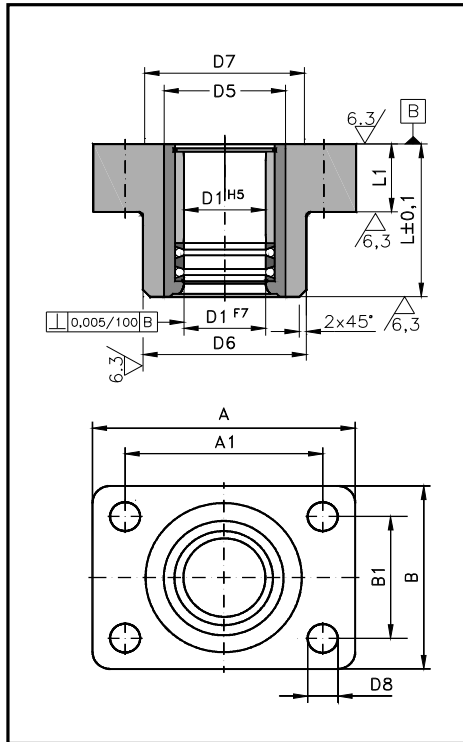
Werkstoff: **Aluminium 3.4365 - AlZnMgCu1,5 (F53)**


AT 7527									
D ₁	A	A ₁	B	B ₁	D ₅	D ₆	D ₈	L ₁	L
30	110	78	80	48	48	66	11,0	25	60
32									
38	126	90	92	58	58	78	13,0	30	77
40									
48	152	110	106	66	70	92	17,0	35	77
50									
60	200	150	160	110	85	125	18,0	35	95 *
63									*
80	250	186	200	136	105	160	22,0	40	120 *

* Lieferzeit auf Anfrage

Bestellbeispiel: Breitflansch - Kombi - Führungsbuchse mit Bronze- Wechselbuchse mit Festschmierstoff T 7297, Führungsdurchmesser D₁ = 32 mm

AT 7527. 32



Aluminium - Breitflansch - Kombi - Führungsbuchsen

> AT 7528

Führungsbuchse glatt mit Säulenzentrierung T7306s und HALCO-Wechselbuchse T7298

wartungsfrei

Oberflächenhärte = 1400 HV (~70HRC)

Werkstoff:

Aluminium 3.4365 - AlZnMgCu1,5 (F53)

AT 7528

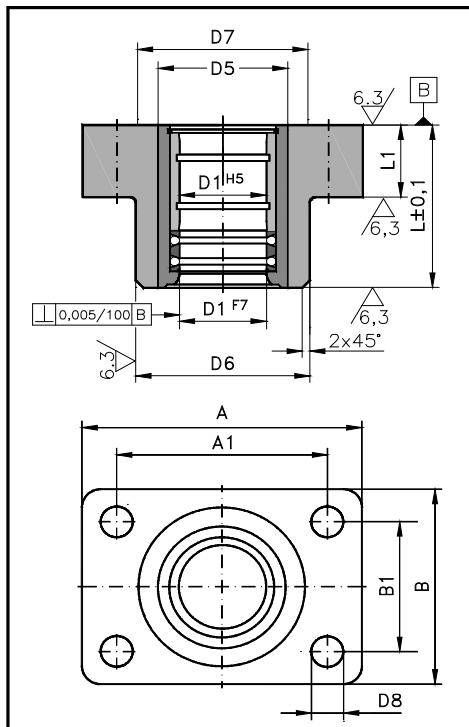
D ₁	A	A ₁	B	B ₁	D ₅	D ₆	D ₈	L ₁	L
30	110	78	80	48	48	66	11,0	25	60
32									
38	126	90	92	58	58	78	13,0	30	77
40									
48	152	110	106	66	70	92	17,0	35	77
50									
60	200	150	160	110	85	125	18,0	35	95
63									
80	250	186	200	136	105	160	22,0	40	120

* Lieferzeit auf Anfrage

Bestellbeispiel:

Breitflansch - Kombi - Führungsbuchse mit HALCO - Wechselbuchse T 7298, Führungsdurchmesser D₁ = 32 mm

AT 7528. 40



Aluminium - Breitflansch - Kombi - Führungsbuchsen

> AT 7529

Führungsbuchse glatt mit Säulenzentrierung T7306s und Bronze-Wechselbuchse T7299

Werkstoff:

Aluminium 3.4365 - AlZnMgCu1,5 (F53)

AT 7529

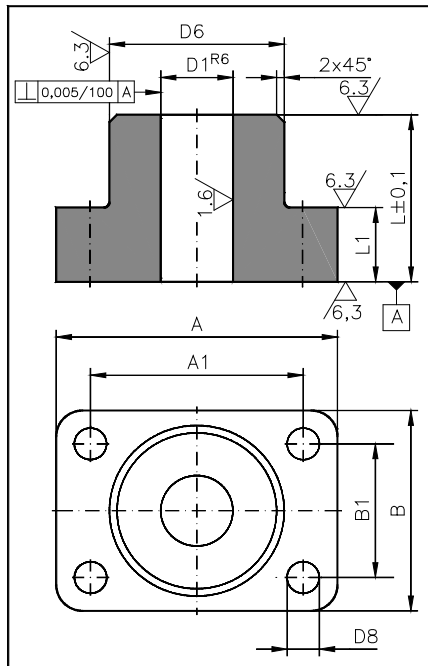
D ₁	A	A ₁	B	B ₁	D ₅	D ₆	D ₈	L ₁	L
30	110	78	80	48	48	66	11,0	25	60
32									
38	126	90	92	58	58	78	13,0	30	77
40									
48	152	110	106	66	70	92	17,0	35	77
50									
60	200	150	160	110	85	125	18,0	35	95
63									
80	250	186	200	136	105	160	22,0	40	120

* Lieferzeit auf Anfrage

Bestellbeispiel:

Breitflansch - Kombi - Führungsbuchse mit Bronze - Wechselbuchse T 7299, Führungsdurchmesser D₁ = 50 mm

AT 7529. 50



Aluminium - Breitflansch - Säulenlager

> AT 7230

Werkstoff: Aluminium 3.4365 - AlZnMgCu1,5 (F53)

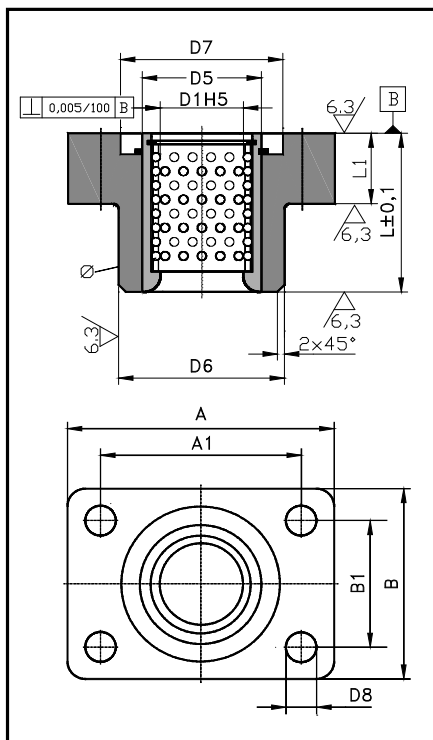
AT 7230	D ₁	A	A ₁	B	B ₁	D ₆	D ₇	D ₈	L ₁	L
	19	74	50	54	36	46	45	8,5	18	37
	20									
	24	88	62	64	42	54	50	11,0	22	47
	25									
	30	110	78	80	48	66	60	11,0	25	60
	32									
	38	126	90	92	58	78	70	13,0	30	77
	40									
	48	152	110	106	66	92	85	17,0	35	77
	50									
	60	200	150	160	110	125	85	18,0	35	95
	63									
	80	250	186	200	136	160	85	22,0	40	120

* Lieferzeit auf Anfrage

Bestellbeispiel: Breitflansch- Säulenlager, Führungsdurchmesser D₁ = 25 mm

AT 7230. 25

Sondergrößen nach Ihrer Zeichnung auf Anfrage.



Breitflansch- Kugelführungs- buchsen ohne Hubbegrenzung für axiale und radiale Bewegung wartungsfrei

>AT 7555

Führungsbuchse glatt mit Säulenzentrierung T7306s und Endloskugelführung

Werkstoff Grundkörper :
Alu 3.4365 - AlZnMgCu1,5 (F53)
Zugfestigkeit 480- 530 N/mm²
Bestellbeispiel: AT 7555. D₁

Sondergrößen sowie Passungstoleranz D₁ können nach Ihren Angaben ohne Aufpreis gefertigt werden.

Ø = Kugeldurchmesser

beidseitig mit Seeger - Ring nach DIN 472 gesichert

AT 7555	D ₁	A	A ₁	B	B ₁	D ₅	D ₆	D ₇	D ₈	L	L ₁	Ø
	20	74	50	54	36	32	46	45	8,5	37	18	3
	25	88	62	64	42	40	54	50	11	47	22	3
	32	110	78	80	48	48	66	60	11	60	25	4
	40	126	90	92	58	58	78	70	13	77	30	4
	50	152	110	106	66	70	92	85	17	77	35	5

Passende Führungssäulen T 7100, T 7107, T 7182 und T 7184.

Aluminium - Breitflansch - Führungsbuchsen

mit Kugelführungsbuchse und Kugelkäfig

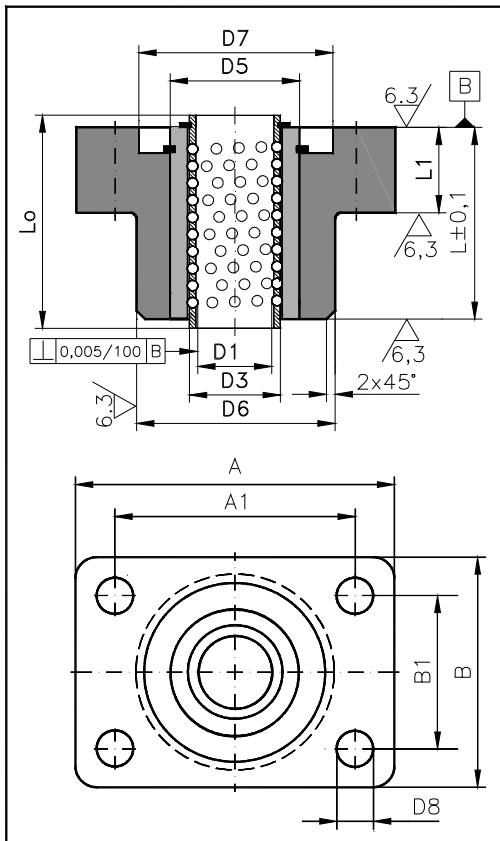
> AT 7222

Führungsdurchmesser D1 ISO H4
Aufnahmedurchmesser D5 ISO H6

Werkstoff:
Alu 3.4365 - AlZnMgCu1,5 (F53)
Zugfestigkeit 480- 530 N/mm²

Bestellbeispiel: AT 7222.25

Sondergrößen nach Ihrer Zeichnung auf Anfrage.



AT 7222													
D ₁	A	A ₁	B	B ₁	D ₃	D ₅	D ₆	D ₇	D ₈	L	L ₁	L ₀	
19	74	50	54	36	25	32	46	45	8,5	37	18	55	
20					26								
24	88	62	64	42	30	40	54	50	11	47	22	65	
25					31								
30	110	78	80	48	38	48	66	60	11	60	25	70	
32					40								
38	126	90	92	58	46	58	78	70	13	77	30	75	
40					48								
48	152	110	106	66	58	70	92	85	17	77	35	80	
50					60								
60	200	150	160	110	70	85	125	85	18	95	35	115	*
63					72								*
80	250	186	200	136	92	105	160	85	22	120	40	140	*

* Lieferzeit auf Anfrage

Kugelkäfige

Käfigrohr aus Aluminium

Käfigrohr aus Messing

Auslaufartikel > T 7139
> T 7239
Auf Wunsch mit Seeger- Ring gegen Aufpreis.

O = Kugeldurchmesser

Werkstoff:

Kugelkäfig: Leichtmetall oder Messing

Kugeln: Stahl gehärtet

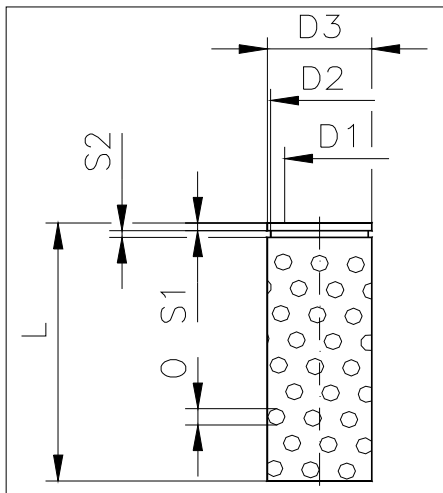
Güteklasse 1

Kugeln in Aufnahmebohrung freilaufend verstemmt

Passend zu Führungssäulen T 7100, T 7107, T 7182

und T 7184 sowie zu Führungsbuchsen

T 7306, T 7336 und T 7346.


Bestellbeispiel: T 7239. D1 x L

T 7239					
D ₁ x L	D ₂	D ₃	S ₁	S ₂	O
10 x 40	14	15	1,2	1,0	2,5

12 x 40	16	17	1,2	1,0	2,5
15 x 35	19	21	1,5	1,2	3
15 x 50					
15 x 60					

16 x 35	20	22	1,5	1,2	3
16 x 50					
16 x 60					

18 x 40	-	24	-	-	3
18 x 55					
18 x 70					
18 x 80					

19 x 40	23	25	1,5	1,2	3
19 x 55					
19 x 70					
19 x 80					

20 x 40	24	26	1,5	1,2	3
20 x 55					
20 x 70					
20 x 80					

24 x 40	28	30	2,0	1,5	3
24 x 50					
24 x 55					
24 x 65					
24 x 80					
24 x 90					

T 7239					
D ₁ x L	D ₂	D ₃	S ₁	S ₂	O
25 x 40	29	31	2,0	1,5	3
25 x 50					
25 x 55					
25 x 65					
25 x 80					
25 x 90					

30 x 50	35	38	2,5	1,75	4
30 x 55					
30 x 70					
30 x 80					
30 x 85					
30 x 105					

32 x 50	37	40	2,5	1,75	4
32 x 55					
32 x 70					
32 x 80					
32 x 85					
32 x 105					

38 x 55	43	46	2,5	2,0	4
38 x 75					
38 x 85					
38 x 95					
38 x 115					
38 x 130					

40 x 55	44,5	48	2,5	2,0	4
40 x 75					
40 x 85					
40 x 95					
40 x 115					
40 x 130					

T 7239					
D ₁ x L	D ₂	D ₃	S ₁	S ₂	O
42 x 55	-	50	-	-	4
42 x 75					
42 x 85					
42 x 95					
42 x 115					

48 x 60	54	58	3,0	2,0	5
48 x 70					
48 x 80					
48 x 100					
48 x 110					
48 x 140					

50 x 60	56	60	3,0	2,0	5
50 x 70					
50 x 80					
50 x 100					
50 x 110					
50 x 140					

52 x 60	-	62	-	-	5
52 x 70					
52 x 80					
52 x 100					
52 x 110					
52 x 140					

60 x 115	66	70	3,5	2,5	5 *
60 x 140					*

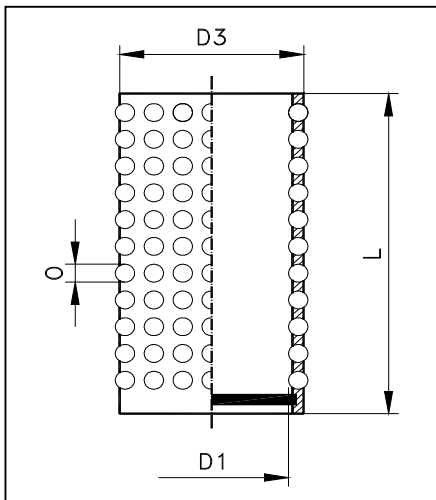
63 x 115	69	73	3,5	2,5	5 *
63 x 140					*

80 x 140	86	92	4,0	3,0	6 *
----------	----	----	-----	-----	-----

Durchmesser **18, 42 und 52** sind auslaufende Größen und lieferbar, solange Vorrat reicht.

* Lieferzeit auf Anfrage

Kugelkäfige mit Montagehilfe



Käfigrohr aus Messing

> T 7172

O = Kugeldurchmesser

Werkstoff:

Kugelkäfig: Messing

Kugeln: Stahl gehärtet

Güteklasse 1

Kugeln in Aufnahmebohrung freilaufend verstemmt
Passend zu Führungssäulen T 7100, T 7107, T 7182
und T 7184 sowie zu Führungsbuchsen
T 7306, T 7336 und T 7346.

Bestellbeispiel: T 7172.

D1 x L

T 7172.

40 x 90

T 7172		
D ₁ x L	D ₃	O
19 x 45	25	3
19 x 56		
19 x 71		
19 x 80		
19 x 90		

20 x 45	26	3
20 x 56		
20 x 71		
20 x 80		
20 x 90		

24 x 45	30	3
24 x 56		
24 x 71		
24 x 80		
24 x 90		
24 x 100		
24 x 110		

25 x 45	31	3
25 x 56		
25 x 71		
25 x 80		
25 x 90		
25 x 100		
25 x 110		

30 x 56	38	4
30 x 71		
30 x 80		
30 x 90		
30 x 100		
30 x 120		
30 x 140		
30 x 160		

T 7172		
D ₁ x L	D ₃	O
32 x 56	40	4
32 x 71		
32 x 80		
32 x 90		
32 x 100		
32 x 120		
32 x 140		
32 x 160		

38 x 63	46	4
38 x 80		
38 x 90		
38 x 100		
38 x 120		
38 x 140		
38 x 160		
38 x 180		
38 x 200		
38 x 220		
38 x 230		
38 x 240		

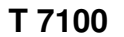
40 x 63	48	4
40 x 80		
40 x 90		
40 x 100		
40 x 120		
40 x 140		
40 x 160		
40 x 180		
40 x 200		
40 x 220		
40 x 230		
40 x 240		

T 7172		
D ₁ x L	D ₃	O
48 x 80	58	5
48 x 90		
48 x 100		
48 x 120		
48 x 140		
48 x 160		
48 x 180		
48 x 200		
48 x 220		
48 x 230		
48 x 240		

50 x 80	60	5
50 x 90		
50 x 100		
50 x 120		
50 x 140		
50 x 160		
50 x 180		
50 x 200		
50 x 220		
50 x 230		
50 x 240		

63 x 74	73	5
63 x 140		
63 x 160		

80 x 120	92	6
80 x 140		
80 x 160		
80 x 180		
80 x 200		
80 x 240		



> T 7100

Sonderlängen bis 1500mm auf Anfrage

80x280	8	*
80x320		*
80x350		*
80x400		*
80x450		*
80x500		*

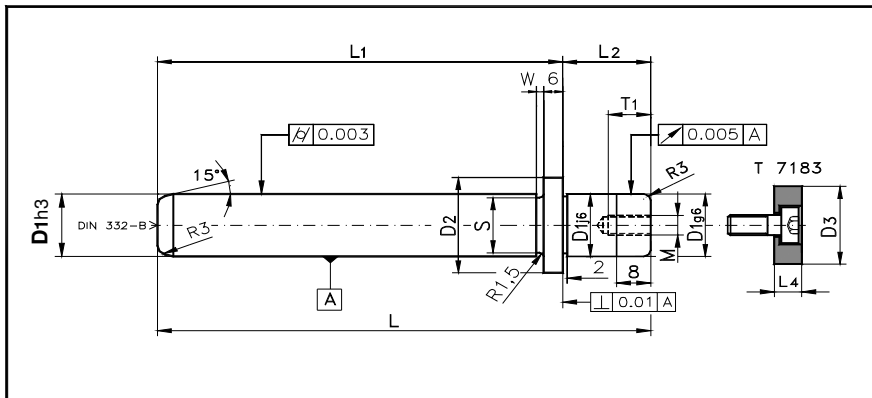
Bestellbeispiel: T 7100 . D1 x L

47



Wechselsäulen zum Anschrauben

> T 7182



~ DIN 9825/ ISO 9182

Werkstoff: CK 60,
induktiv gehärtet
Härte 61- 63 HRC
Führungsdurchmesser ISO
h3,
feinstgeschliffen

T 7182- Säulen passen zu
allen

JASCHKE-SUSTAN- Gleit-
und
Kugelführungsbuchsen.

T 7182										
D ₁ x L ₁ x L	D ₂	D ₃	L	L ₁	L ₂	L ₄	M	S	T ₁	W
18x110x133	29	26	133	110	23	8	6	18	15	3
18x125x148			148	150						
19x110x133			133	110						
19x125x148			148	125						
19x150x173			173	150						
19x180x203			203	180						
20x110x133	29	26	133	110	23	8	8	19	15	3
20x125x148			148	125						
20x150x173			173	150						
20x180x203			203	180						
24x125x150			150	125						
24x155x180	35	33	180	155	25	8	8	23	15	3
24x185x210			210	185						
24x200x225			225	200						
24x220x245			245	220						
25x125x150			150	125						
25x155x180	35	33	180	155	25	8	8	24	15	3
25x185x210			210	185						
25x200x225			225	200						
25x220x245			245	220						
30x125x157			157	125						
30x145x177	44	42	177	145	32	10	10	28	20	4
30x165x197			197	165						
30x185x217			217	185						
30x200x232			232	200						
30x220x252			252	220						
30x250x282			282	250						
30x300x332			332	300						
32x125x157	44	42	157	125	32	10	10	30	20	4
32x145x177			177	145						
32x165x197			197	165						
32x185x217			217	185						

T 7183			
D ₁	D ₃	L ₄	M
19/ 20	26	8	8
24/ 25	33	8	8
30/ 32	42	10	10
38/ 40	49	10	12
48/ 50	64	10	12
60/ 63	78	12	12

T 7396	
1 Np = 3 Stk	

Bei Bestellung Haltelager **T 7183** oder Pratzen **T7396** zusätzlich aufgeben.



Wechselsäulen zum Anschrauben

> T 7182

T 7182										
D ₁ x L ₁ x L	D ₂	D ₃	L	L ₁	L ₂	L ₄	M	S	T ₁	W
32x200x232	44	42	232	200	32	10	10	30	20	4
32x220x252			252	220						
32x250x282			282	250						
32x300x332			332	300						
38x135x170	50	49	170	135	35	10	12	36	20	4
38x155x190			190	155						
38x185x220			220	185						
38x220x255			255	220						
38x250x285			285	250						
38x300x335			335	300						
38x400x435			435	400						
40x135x170	50	49	170	135	35	10	12	38	20	4
40x155x190			190	155						
40x185x220			220	185						
40x220x255			255	220						
40x250x285			285	250						
40x300x335			335	300						
40x400x435			435	400						
42x135x173	50	49	173	135	38	13	8	40	20	4
42x155x193			193	155						
42x185x223			223	185						
42x220x258			258	220						
42x250x288			288	250						
42x300x338			338	300						
48x170x215	66	64	215	170	45	10	12	46	25	4
48x200x245			245	200						
48x250x295			295	250						
48x300x345			345	300						
48x400x445			445	400						
50x170x215	66	64	215	170	45	10	12	48	25	4
50x200x245			245	200						
50x250x295			295	250						
50x300x345			345	300						
50x400x445			445	400						
52x170x215	66	64	215	170	45	16	10	50	25	4
52x200x245			245	200						
52x250x295			295	250						
52x300x345			345	300						
52x400x445			445	400						
60x225x270	80	78	270	225	45	12	12	58	30	5
60x250x295			295	250						
60x300x345			345	300						
60x400x445			445	400						
63x225x270	80	78	270	225	45	12	12	60	30	5
63x250x295			295	250						
63x300x345			345	300						
63x400x445			445	400						

Bestellbeispiel: T 7182.

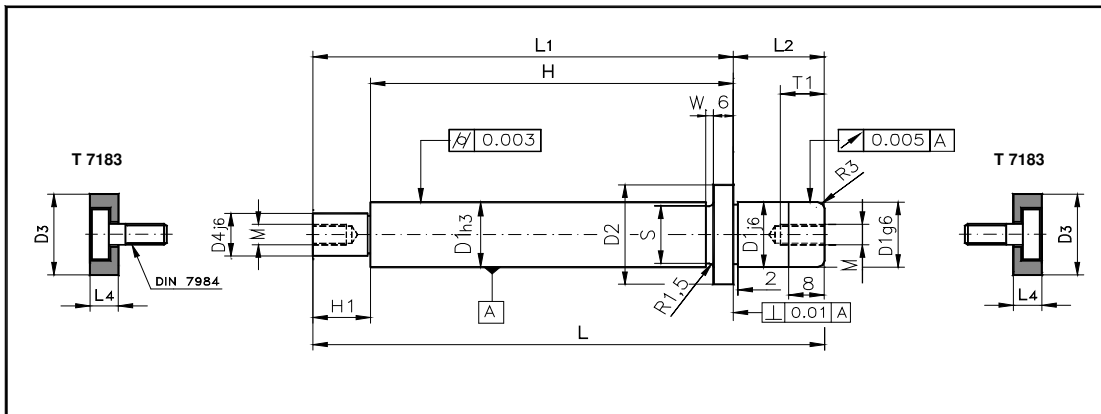
D₁ x L₁ x L

* Lieferzeit auf Anfrage

Sonderausführungen nach Ihren Zeichnungen auf Anfrage.
 Säulendurchmesser **18**, **42** und **52** sind auslaufende Größen und
 lieferbar, solange Vorrat reicht.

Wechselsäulen für Pressengestelle

> T 7184



- werden in Kopfplatte und Grundplatte fest verschraubt

Werkstoff CK 60 , induktiv gehärtet,

Härte 61- 63 HRC

Führungsdurchmesser ISO h3 feinstgeschliffen

Aufnahmebohrung ISO H6

T 7184													
D ₁ x L ₁ x L	D ₂	D ₃	D ₄	H	H ₁	L	L ₁	L ₂	L ₄	M	S	T ₁	W
19x110x133	29	26	12	95	15	133	110	23	8	8	18	15	3
19x125x148				110		148	125						
19x150x173				135		173	150						
19x180x203				165		203	180						
20x110x133	29	26	12	95	15	133	110	23	8	8	19	15	3
20x125x148				110		148	125						
20x150x173				135		173	150						
20x180x203				165		203	180						
24x125x150	35	33	15	105	20	150	125	25	8	8	23	15	3
24x155x180				135		180	155						
24x185x210				165		210	185						
24x200x225				180		225	200						
24x220x245				200		245	220						
25x125x150	35	33	15	105	20	150	125	25	8	8	24	15	3
25x155x180				135		180	155						
25x185x210				165		210	185						
25x200x225				180		225	200						
25x220x245				200		245	220						
30x125x157	44	42	20	105	20	157	125	32	10	10	28	20	4
30x145x177				125		177	145						
30x165x197				145		197	165						
30x185x217				165		217	185						
30x200x232				180		232	200						
30x220x252				200		252	220						
30x250x282				230		282	250						
30x300x332				280		332	300						

Lieferzeit auf Anfrage

Bei Bestellung Haltelager **T 7183** zusätzlich aufgeben.

Pressengestelle siehe Seite 60

**Wechselsäulen für Pressengestelle**

> T 7184

- werden in Kopfplatte und Grundplatte fest verschraubt

T 7184													
D ₁ x L ₁ x L	D ₂	D ₃	D ₄	H	H ₁	L	L ₁	L ₂	L ₄	M	S	T ₁	W
32x125x157	44	42	20	105	20	157	125	32	10	10	30	20	4
32x145x177				125		177	145						
32x165x197				145		197	165						
32x185x217				165		217	185						
32x200x232				180		232	200						
32x220x252				200		252	220						
32x250x282				230		282	250						
32x300x332				280		332	300						
38x135x170	50	49	30	115	20	170	135	35	10	12	36	20	4
38x155x190				135		190	155						
38x185x220				165		220	185						
38x220x255				200		255	220						
38x250x285				230		285	250						
38x300x335				280		335	300						
38x400x435				380		435	400						
40x135x170	50	49	30	115	20	170	135	35	10	12	38	20	4
40x155x190				135		190	155						
40x185x220				165		220	185						
40x220x255				200		255	220						
40x250x285				230		285	250						
40x300x335				280		335	300						
40x400x435				380		435	400						
48x170x215	66	64	40	145	25	215	170	45	10	12	46	25	4
48x200x245				175		245	200						
48x250x295				225		295	250						
48x300x345				275		345	300						
48x400x445				375		445	400						
50x170x215	66	64	40	145	25	215	170	45	10	12	48	25	4
50x200x245				175		245	200						
50x250x295				225		295	250						
50x300x345				275		345	300						
50x400x445				375		445	400						
60x225x270	80	78	50	195	35	270	225	45	12	12	58	30	5
60x250x295				215		295	250						
60x300x345				265		345	300						
60x400x445				365		445	400						
63x225x270	80	78	50	195	35	270	225	45	12	12	60	30	5
63x250x295				215		295	250						
63x300x345				265		345	300						
63x400x445				365		445	400						

Lieferzeit auf Anfrage

Bestellbeispiel: T 7184.

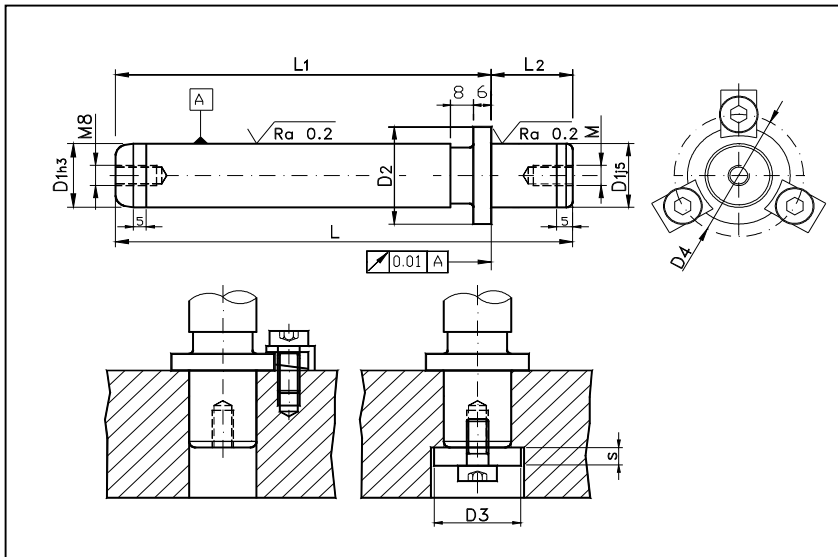
D ₁	x	L ₁	x	L
----------------	---	----------------	---	---

Sonderausführungen nach Ihren Zeichnungen auf Anfrage.



Wechselsäulen zum Anschrauben

> T 7185



Werkstoff: CK 60,
induktiv gehärtet
Härte 60- 62 HRC
Führungsdurchmesser
ISO h3,
feinstgeschliffen

T 7185 - Säulen passen zu allen
JASCHKE-SUSTAN- Gleit- und
Kugelführungsbuchsen.

T 7185								
D ₁ x L ₁ x L	D ₂	D ₃	L	L ₁	L ₂	M	s	D ₄
19x100x123	25	25	123	100	23	8	5	32.5
19x115x138			138	115				
19x125x148			148	125				
19x140x163			163	140				
19x160x183			183	160				
19x180x203			203	180				
19x200x223			223	200				
20x100x123	25	25	123	100	23	8	5	32.5
20x115x138			138	115				
20x125x148			148	125				
20x140x163			163	140				
20x160x183			183	160				
20x180x203			203	180				
20x200x223			223	200				
24x100x130	32	32	130	100	30	8	5	40
24x115x145			145	115				
24x125x155			155	125				
24x140x170			170	140				
24x160x190			190	160				
24x180x210			210	180				
24x200x230			230	200				
24x220x250			250	220				
25x100x130	32	32	130	100	30	8	5	40
25x115x145			145	115				
25x125x155			155	125				
25x140x170			170	140				
25x160x190			190	160				
25x180x210			210	180				
25x200x230			230	200				
25x220x250			250	220				
30x100x138	40	40	138	100	38	8	5	50.5
30x115x153			153	115				
30x125x163			163	125				
30x140x178			178	140				
30x160x198			198	160				
30x180x218			218	180				
30x200x238			238	200				
30x220x258			258	220				
30x240x278			278	240				
30x260x298			298	260				
30x280x318			318	280				

Befestigung der Säulen mit Haltelager oder Pratzten möglich, bitte bei Bestellung angeben.

Bestellbeispiel: T 7185. D₁ x L₁ x L



Wechselsäulen zum Anschrauben

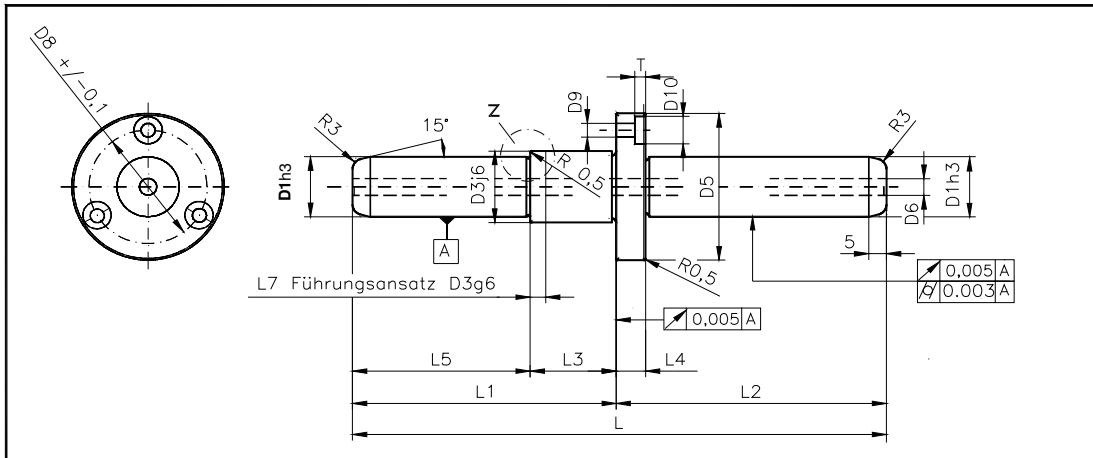
T 7185

T 7185								
D ₁ x L ₁ x L	D ₂	D ₃	L	L ₁	L ₂	M	s	D ₄
32x100x138	40	40	138	100	38	8	5	50.5
32x115x153			153	115				
32x125x163			163	125				
32x140x178			178	140				
32x160x198			198	160				
32x180x218			218	180				
32x200x238			238	200				
32x220x258			258	220				
32x240x278			278	240				
32x260x298			298	260				
32x280x318			318	280				
38x125x163	50	50	163	125	38	8	5	60
38x140x178			178	140				
38x160x198			198	160				
38x180x218			218	180				
38x200x238			238	200				
38x220x258			258	220				
38x240x278			278	240				
38x260x298			298	260				
38x280x318			318	280				
38x315x353			353	315				
40x125x163	50	50	163	125	38	8	5	60
40x140x178			178	140				
40x160x198			198	160				
40x180x218			218	180				
40x200x238			238	200				
40x220x258			258	220				
40x240x278			278	240				
40x260x298			298	260				
40x280x318			318	280				
40x315x353			353	315				
48x140x188	63	60	188	140	48	10	5	74
48x160x208			208	160				
48x180x228			228	180				
48x200x248			248	200				
48x220x268				220				
48x240x288			288	240				
48x260x308			308	260				
48x280x328			328	280				
48x315x363			363	315				
48x355x403			403	355				
50x140x188	63	60	188	140	48	10	5	74
50x160x208			208	160				
50x180x228			228	180				
50x200x248			248	200				
50x220x268			268	220				
50x240x288			288	240				
50x260x308			308	260				
50x280x328			328	280				
50x315x363			363	315				
50x355x403			403	355				
63x160x209	80	70	209	160	49	12	5	87
63x180x229			229	180				
63x200x249			249	200				
63x220x269			269	220				
63x240x289			289	240				
63x260x309			309	260				
63x280x329			329	280				
63x315x364			364	315				
63x355x404			404	355				

* Auf Anfrage

Schnellwechsel- Führungssäulen mit Mittenbund

> T 7107



T 7107												
D ₁ x L ₁ x L ₂	D ₃	D ₅	D ₆	D ₈	D ₉	D ₁₀	L	L ₃	L ₄	L ₅	L ₇	T
16x080x080	18	38	-	28	4,5	8	160	16	8	64	5	4,6
16x090x080							170			74		
16x090x090							180					
16x100x080							180			84		
16x100x090							190					
16x100x100							200					
19x090x080	22	42	-	32	4,5	8	170	20	8	70	5	4,6
19x100x080							180			80		
19x100x090							190					
19x110x090							200			90		
19x110x100							210					
19x110x110							220					
25x100x100	26	48	-	38	4,5	8	200	22	8	78	6	4,6
25x110x100							210			88		
25x110x110							220					
25x120x100							220			98		
25x120x110							230					
25x120x120							240					
32x100x100	34	60	20	48	5,5	10	200	25	10	75	7	5,7
32x110x100							210			85		
32x110x110							220					
32x120x110							230			95		
32x120x120							240					
32x130x120							250			105		
32x130x130							260					
32x140x140							280			115		
40x110x110	42	70	25	56	6,6	11	220	27	12	83	7	6,8
40x120x110							230			93		
40x120x120							240					
40x130x120							250			103		
40x130x130							260					
40x140x130							270			113		
40x140x140							280					

Werkstoff: Stahl Ck 60

Führungsdurchmesser
induktiv gehärtet
Härte 61- 63 HRC

Führungsdurchmesser
ISO H3 geschliffen

Einpaßdurchmesser
ISO j6

Einbau in
Aufnahmebohrung
ISO H7

Verwendung:

T 7107- Säulen passen
zu allen **JASCHKE-**
SUSTAN Gleit- und
Kugelführungsbuchsen

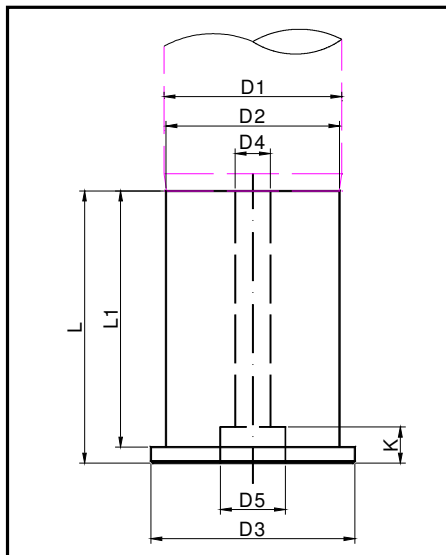
Durch die Mitten-
befestigung der Säulen in
der Führungsplatte wird
der Kraftangriffspunkt
halbiert.

Die Säulen sind dadurch
bis zum achtfachen Wert
höher belastbar.

Bestellbeispiel: T 7107. D₁ x L₁ x L₂

Sondergrößen kurzfristig auf Anfrage.

Auf Wunsch L₁ + L₂ in Sonderlängen kurzfristig lieferbar.



Käfighalter

>T 7137

T 7137

D ₁	D ₂	D ₃	D ₄	D ₅	L	L ₁	K
19	18,7	24,5	8,1	15	43	40	9
20	19,7	25,5	8,1	15	43	40	9
24	23,7	29,5	8,1	15	48	45	9
25	24,7	30,5	8,1	15	48	45	9
30	29,7	37,0	8,1	15	56	52	9
32	31,7	39,0	8,1	15	56	52	9
38	37,7	45,0	8,1	15	69	65	9
40	39,7	47,0	8,1	15	69	65	9
48	47,7	55,0	8,1	15	74	70	9
50	49,7	57,0	8,1	15	74	70	9
60	59,7	67,0	8,1	15	74	70	9
63	62,7	70,0	8,1	15	74	70	9

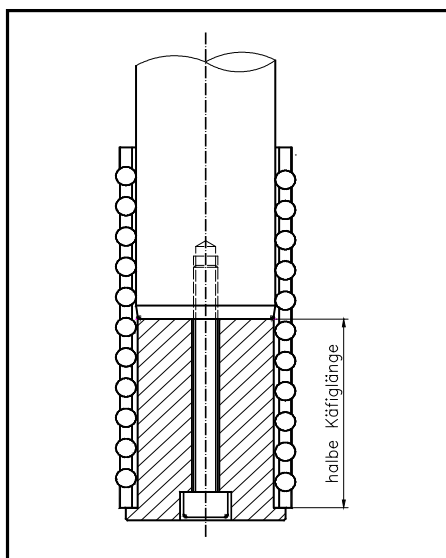
Werkstoff: Stahl

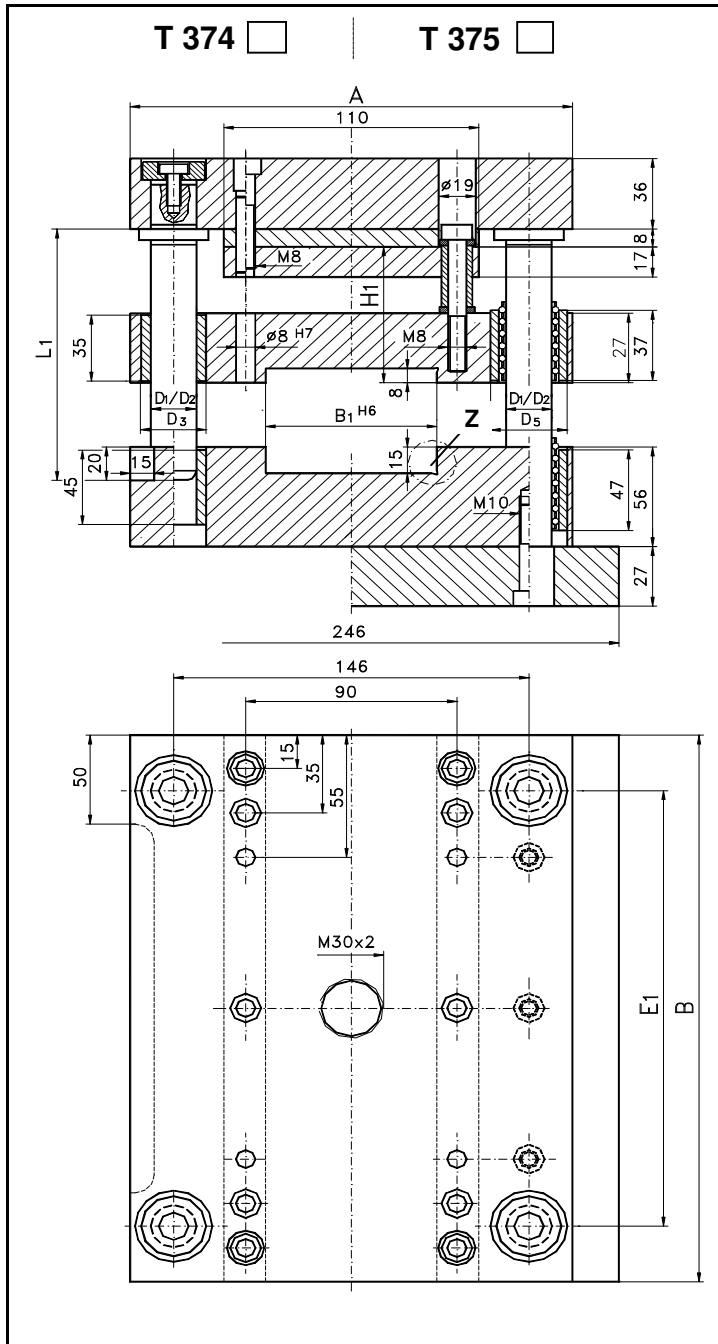
Der Käfighalter sichert den Kugelkäfig gegen das Herausfahren aus der Säulenführung.

Vorteil:

Bei Montage und Demontage ist der Kugelkäfig durch den Käfighalter gesichert und ein Herausfahren aus der Führungsbuchse problemlos möglich.

Länge L₁ kann vom Kunden selbst angepaßt werden.





Säulengestelle für Folgewerkzeuge

- > T 374 ☐ - ohne Aufspannplatte
- > T 375 ☐ - mit Aufspannplatte
- ☐ 2 - Kugelführung
- ☐ 8 - HALCO - Gleitführung

Werkstoff: 1.1730/ St52
Stempeldruckplatte aus 1.2842

Säulengestelle auch in Aluminium
AlZnMgCu1,5 auf Anfrage lieferbar.

Andere Säulenlängen L1 siehe Katalog

Andere Führungs - und Säulenarten
bitte anfragen.

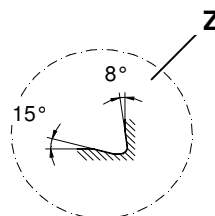
Kanalbreite B1 fertigen wir auch nach
Ihren Angaben.

H1 auch in anderen Größen wählbar.

Bestellbeispiel:

Säulengestell für Folgewerkzeug
mit Aufspannplatte und
Kugelführung **T 7305**
Gestellgröße A x B : 196 x 246

T 3752.196 x 246



Kanalausfräsung mit
Freistich E nach DIN 509
gegen Aufpreis auf
Anfrage.

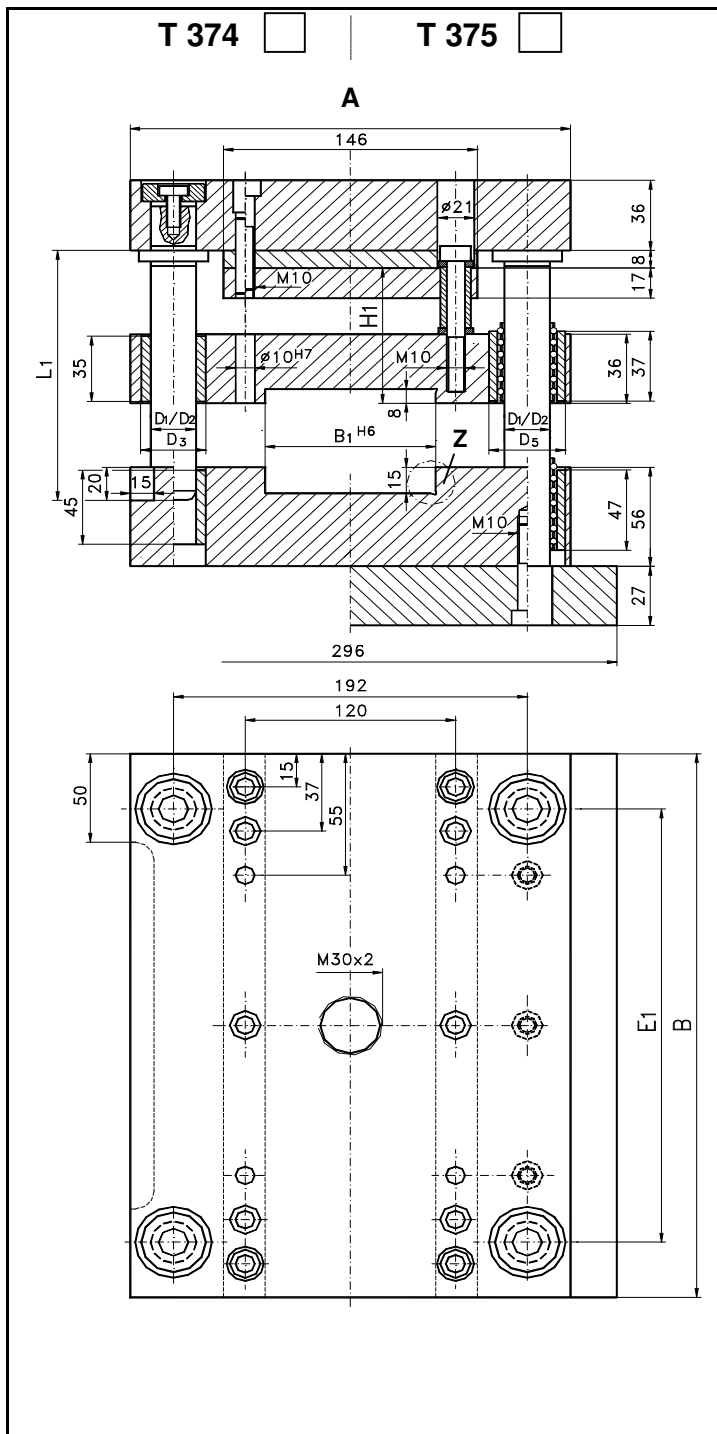
Säulengestell für Folgewerkzeug
mit HALCO - Gleitführung **T 7298**

ohne Aufspannplatte								
A	B	B1	D1/D2	D3	E1	H1	L1	T 3748 A x B
196	246	80	24/25	31	196	70	155	196 x 246
	296				246			196 x 296

mit Aufspannplatte								
A	B	B1	D1/D2	D3	E1	H1	L1	T 3758 A x B
196	246	80	24/25	31	196	70	155	196 x 246
	296				246			196 x 296

ohne Aufspannplatte								
A	B	B1	D1/D2	D5	E1	H1	L1	T 3742 A x B
196	246	80	19/20	32	196	70	150	196 x 246
	296				246			196 x 296

mit Aufspannplatte								
A	B	B1	D1/D2	D5	E1	H1	L1	T 3752 A x B
196	246	80	19/20	32	196	70	150	196 x 246
	296				246			196 x 296



Säulengestelle für Folgewerkzeuge

- > T 374 ☐ - ohne Aufspannplatte
- > T 375 ☐ - mit Aufspannplatte
- ☐ 2 - Kugelführung
- ☐ 8 - HALCO - Gleitführung

Werkstoff: 1.1730/ St52
Stempeldruckplatte aus 1.2842

Säulengestell für Folgewerkzeug mit Kugelführung **T 7305**

ohne Aufspannplatte								T 3742
A	B	B1	D1/D2	D5	E1	H1	L1	A x B
246	246	100	24/25	40	196	70	155	246 x 246
	296				246			246 x 296
	346				296			246 x 346

mit Aufspannplatte								T 3752
A	B	B1	D1/D2	D5	E1	H1	L1	A x B
246	246	100	24/25	40	196	70	155	246 x 246
	296				246			246 x 296
	346				296			246 x 346

Säulengestell für Folgewerkzeug mit HALCO - Gleitführung **T 7298**

ohne Aufspannplatte								T 3748
A	B	B1	D1/D2	D3	E1	H1	L1	A x B
246	246	100	30/32	40	196	70	165	246 x 246
	296				246			246 x 296
	346				296			246 x 346

mit Aufspannplatte								T 3758
A	B	B1	D1/D2	D3	E1	H1	L1	A x B
246	246	100	30/32	40	196	70	165	246 x 246
	296				246			246 x 296
	346				296			246 x 346

Säulengestelle auch in Aluminium AlZnMgCu1,5 auf Anfrage lieferbar.

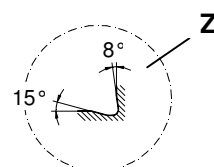
Andere Säulenlängen **L1** siehe Katalog.

Andere Führungs - und Säulenarten bitte anfragen.

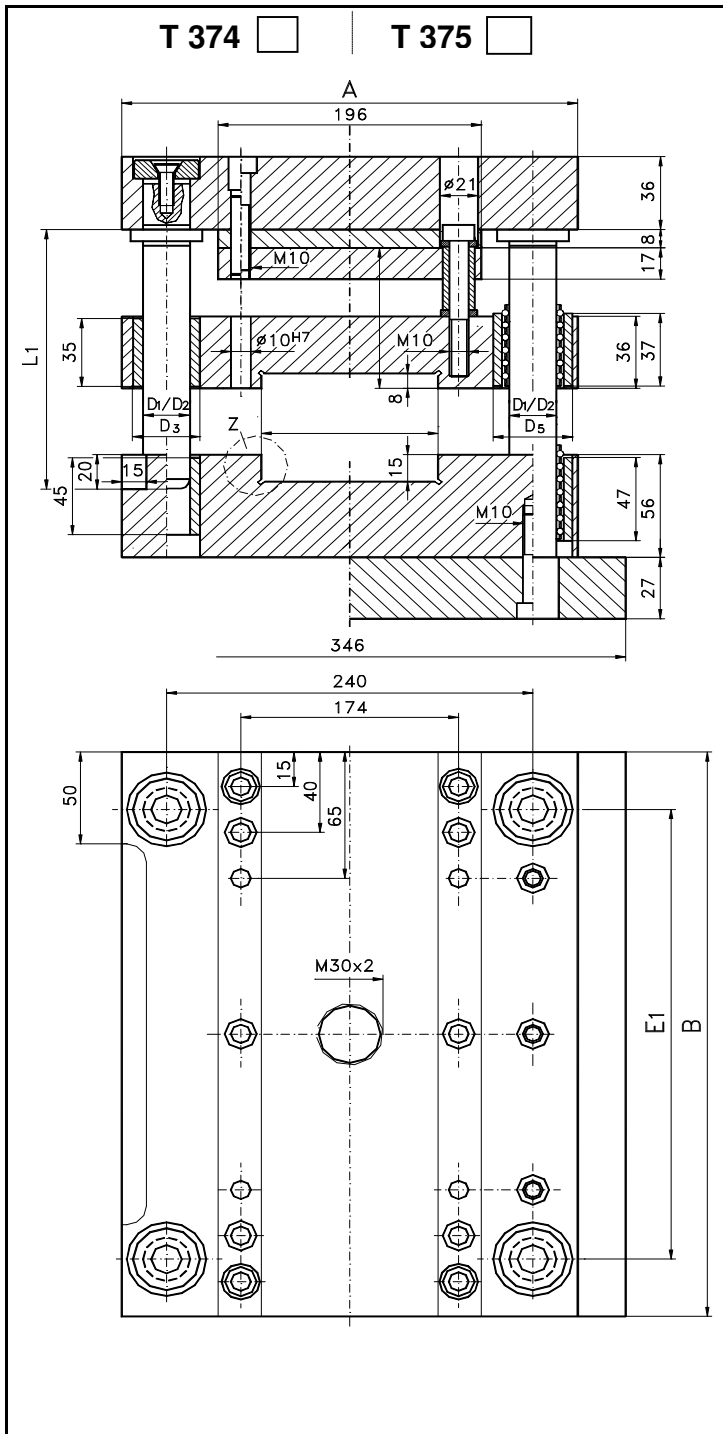
Kanalbreite **B1** fertigen wir auch nach Ihren Angaben.

H1 auch in anderen Größen wählbar.

Bestellbeispiel: Säulengestell für Folgewerkzeug, ohne Aufspannplatte, mit HALCO - Gleitführung **T 7298**, Gestellgröße A x B: 246 x 346
T 3748.246 x 346



Kanalausfräsung mit Freistich E nach DIN 509 gegen Aufpreis auf Anfrage.



Säulengestelle für Folgewerkzeuge

> T 374 ☐ - ohne Aufspannplatte
> T 375 ☐ - mit Aufspannplatte

☐ 2 - Kugelführung
☐ 8 - HALCO - Gleitführung

Werkstoff: 1.1730/ St52
Stempeldruckplatte aus 1.2842

Säulengestell für Folgewerkzeug mit Kugelführung T 7305

ohne Aufspannplatte								T 3742
A	B	B1	D1/D2	D5	E1	H1	L1	A x B
296	296	125	24/25	40	236	70	155	296 x 296
	346				286			296 x 346
	396				336			296 x 396
296	160				236			296 x 296
346					286			296 x 346
396					336			296 x 396

mit Aufspannplatte								T 3752
A	B	B1	D1/D2	D5	E1	H1	L1	A x B
296	296	125	24/25	40	236	70	155	296 x 296
	346				286			296 x 346
	396				336			296 x 396
296	160				236			296 x 296
346					286			296 x 346
396					336			296 x 396

Säulengestell für Folgewerkzeug mit HALCO - Gleitführung T 7298

ohne Aufspannplatte								T 3748
A	B	B1	D1/D2	D3	E1	H1	L1	A x B
296	296	125	30/32	40	236	70	165	296 x 296
	346				286			296 x 346
	396				336			296 x 396
296	160				236			296 x 296
346					286			296 x 346
396					336			296 x 396

mit Aufspannplatte								T 3758
A	B	B1	D1/D2	D3	E1	H1	L1	A x B
296	296	125	30/32	40	236	70	165	296 x 296
	346				286			296 x 346
	396				336			296 x 396
296	160				236			296 x 296
346					286			296 x 346
396					336			296 x 396

Säulengestelle auch in Aluminium AlZnMgCu1,5 auf Anfrage lieferbar.

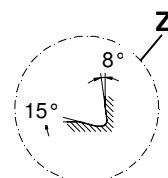
Andere Führungs- und Säulenarten bitte anfragen.

Kanalbreite B1 fertigen wir auch nach Ihren Angaben.

H1 auch in anderen Größen wählbar.

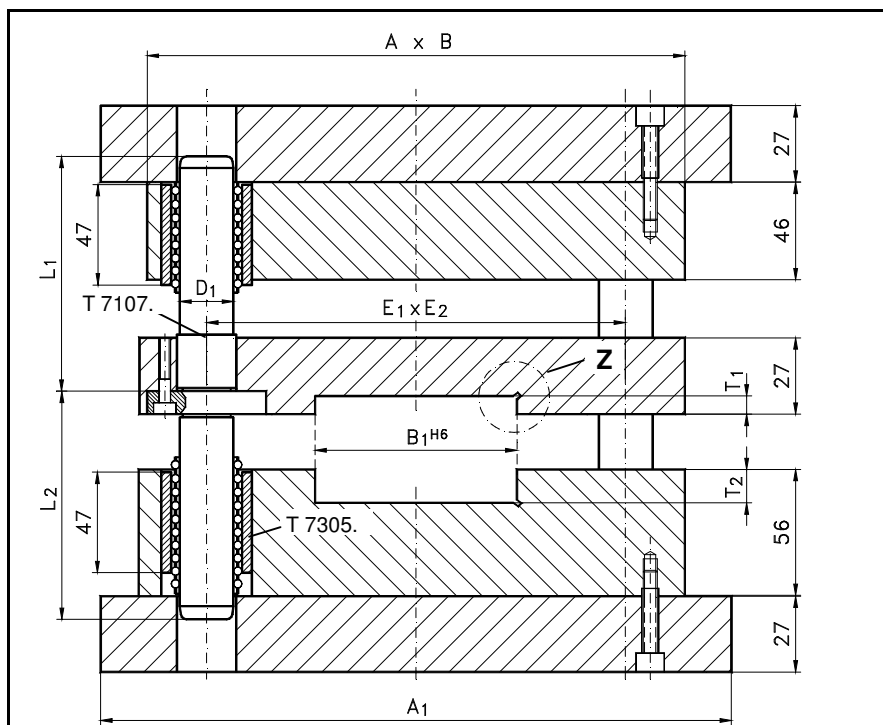
Andere Säulenlängen L1 siehe Katalog.

Bestellbeispiel: Säulengestell für Folgewerkzeug, mit Aufspannplatte, mit HALCO - Gleitführung T 7298, Gestellgröße A x B: 296 x 396
T 3758.296 x 396



Kanalausfräsung mit Freistich E nach DIN 509 gegen Aufpreis

Säulengestelle für Folgewerkzeuge aus Stahl und Aluminium



Werkstoff:

1.1730/ ST52-3 (1.0570)
AlZnMgCu1,5 (3.4365-F53)

Ausführung:

Führungssäulen mit
Mittenbund **T 7107**
und Kugelführung **T 7305**

- ☐ Säulenhöhe **L1** und **L2** wählbar, auch in Sonderlängen.
- ☐ **B1**, **T1** und **T2** auch in anderen Maßen lieferbar.
- ☐ **D1** auch in anderen Größen wählbar.

Stahlausführung

Aluminiumausführung

A x B	A1	B1	D1	E1 x E2	L1	L2	T1	T2	ARTIKEL-Nr.
									T 3712.
196 x 196	246	80 x 196	25	142 x 142	100	100	5	18	2020
196 x 246		80 x 246		142 x 192					2025
196 x 296		80 x 296		142 x 242					2030
196 x 396		80 x 396		142 x 342					2040
246 x 246	296	125 x 246		192 x 192					2525
246 x 296		125 x 296		192 x 242					2530
246 x 346		125 x 346		192 x 292					2535
246 x 396		125 x 396		192 x 342					2540
296 x 296	346	160 x 296		242 x 242					3030
296 x 396		160 x 396		242 x 342					3040
296 x 496		160 x 496		242 x 442					3050
296 x 596		160 x 596		242 x 542					3060

ARTIKEL-Nr.
AT 3712.
2020
2025
2030
2040
2525
2530
2535
2540
3030
3040
3050
3060

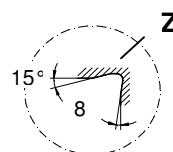
Bestellbeispiel:

Säulengestell für Folgewerkzeug aus Stahl **T 3712**

Maß **A** = **246** , Maß **B** = **296** , Maß **B** = **125**

T 3712. 246x296

T 3712. 2530



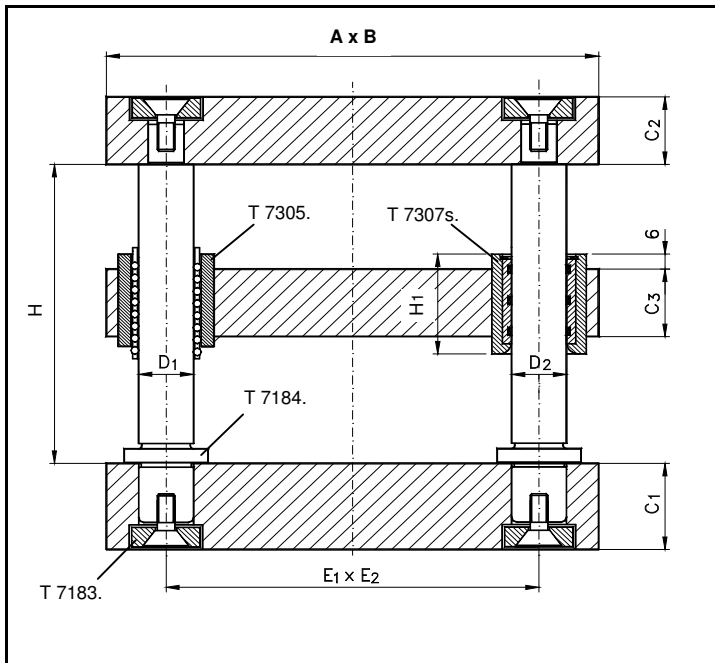
Kanalausfräsung mit
Freistich nach DIN 509
gegen Aufpreis auf
Anfrage.

- ☐ Auch mit anderen Führungsarten auf Anfrage lieferbar.
- ☐ Sonderausführungen nach Kundenzeichnung auf Anfrage.
- ☐ Aufnahmebohrung für Mittenbundsäulen ISO H6

4 Säulen- Pressengestelle aus Stahl und Aluminium

> T 3762/ T 3767s
> AT 3762/ AT 3767s

- ☐ für Pneumatische Pressen
- ☐ für Hydraulische Pressen
- ☐ für Sonderwerkzeuge



Werkstoff:
1.1730/ ST52-3 (1.0570)
AlZnMgCu1,5 (3.4365-F53)

Ausführung:
Kopf- und Grundplatte fest verschraubt,
mit Wechselsäulen T 7184

Führungsarten:

Kugelführung T 7305

> T 3762
> AT 3762

Führungsbuchse
mit Festschmierstoff T 7307s

> T 3767s
> AT 3767s

ARTIKEL-NR.								
A x B	C1	C2	C3	D1	D2	E1 x E2	H	H1
196 x 196	36	36	22	19	20	142 x 142	165	47
196 x 246			27	24	25	142 x 192		
196 x 296						142 x 242	200	
246 x 246						192 x 192		
246 x 296	46			30	32	178 x 228	230	60
296 x 296						228 x 228		
296 x 396						228 x 328		
396 x 396	56	46	36	38	40	316 x 316	280	77
396 x 496						316 x 416		
396 x 596						316 x 516		
496 x 496						376 x 376		
496 x 596						376 x 476		
496 x 696						376 x 576		

ARTIKEL-NR.	
AT / T 3762.	AT / T 3767s.
2020	2020
2025	2025
2030	2030
2525	2525
2530	2530
3030	3030
3040	3040
4040	4040
4050	4050
4060	4060
5050	5050
5060	5060
5070	5070

Bestellbeispiel: Pressengestell mit Kugelführung T 7305,

Maß **A** = **246** , Maß **B** = **296**

T 3762. 246x296

T 3762. 2530

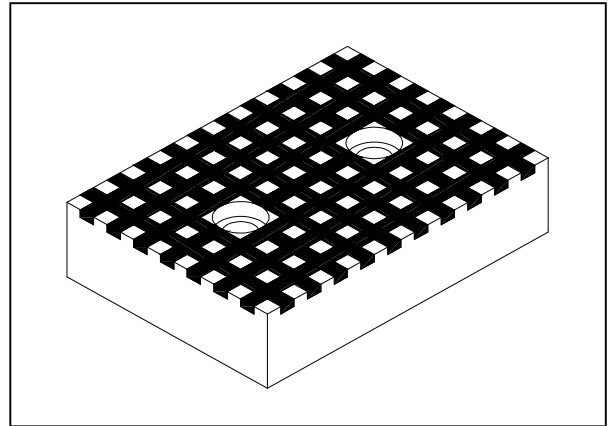
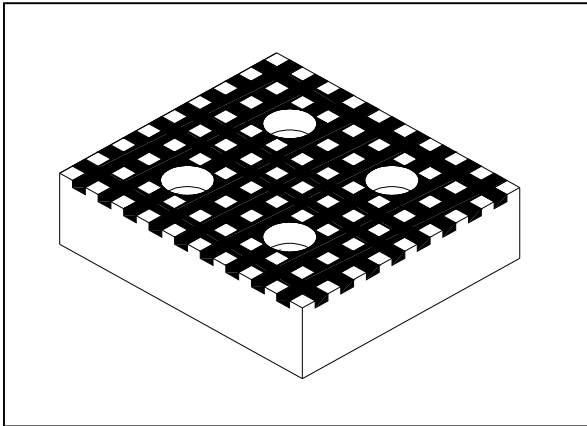
T - Stahlausführung

AT - Aluminiumausführung

- ☐ Auch mit anderen Führungsarten auf Anfrage lieferbar.
- ☐ Sonderausführungen nach Kundenzeichnung auf Anfrage.
- ☐ Buchsenlänge H1 und Säulenlänge H auch in anderen Längen wählbar.
- ☐ Kompletter Aufbau incl. Zylinder und Flansche auf Anfrage lieferbar.

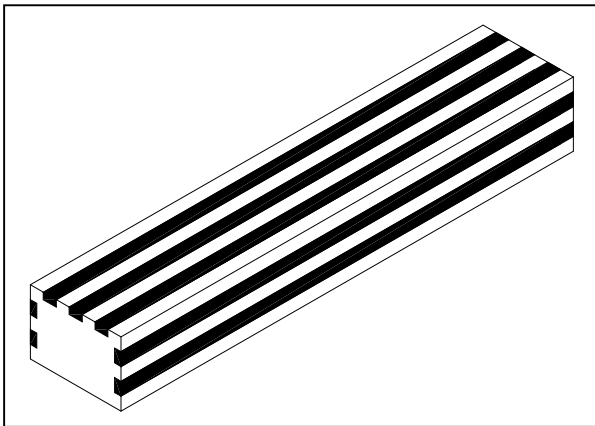
Gleitplatten

Mehrstoffbronze mit Festschmierstoffnuten



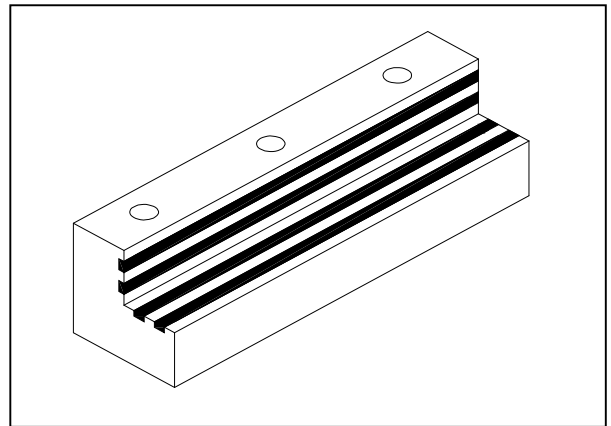
Führungsleisten

Mehrstoffbronze mit Festschmierstoffnuten



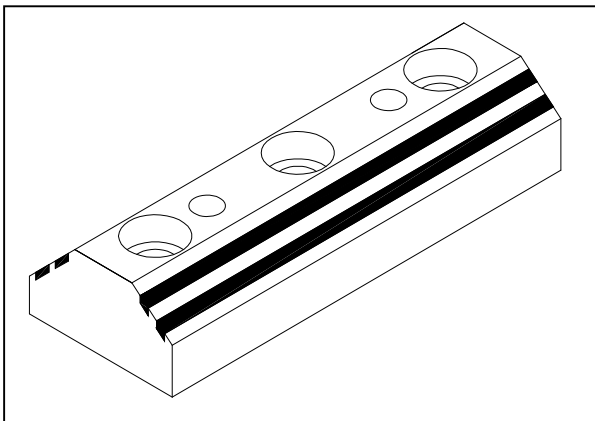
Winkelleisten

Mehrstoffbronze mit Festschmierstoffnuten



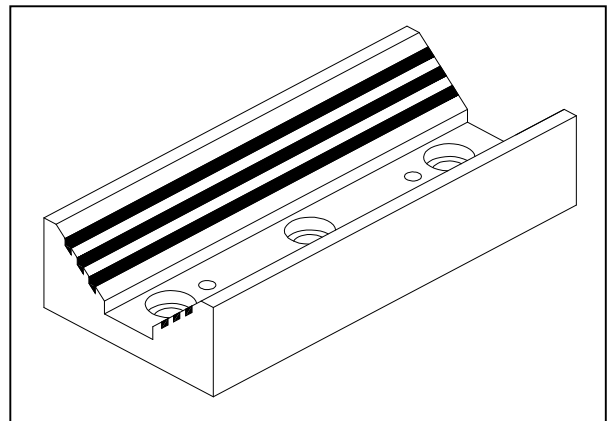
Gleitstücke

Mehrstoffbronze mit Festschmierstoffnuten



Prismenführungen

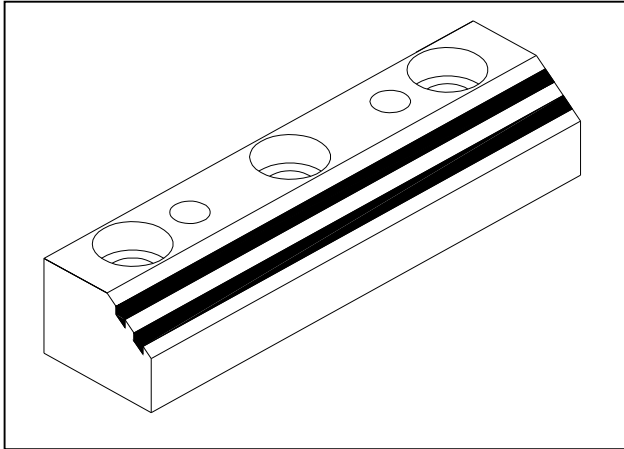
Mehrstoffbronze mit Festschmierstoffnuten





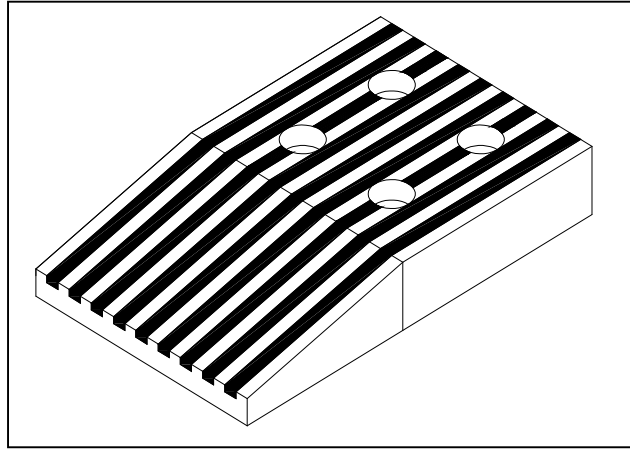
Einseiten-Prismenführungen

Mehrstoffbronze mit Festschmierstoffnuten



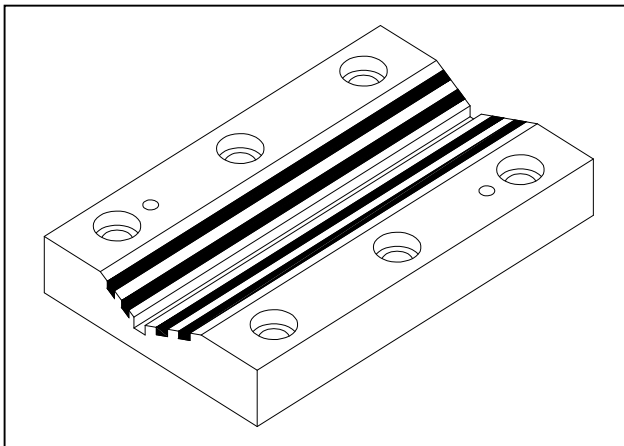
Überlaufkeile

Mehrstoffbronze mit Festschmierstoffnuten



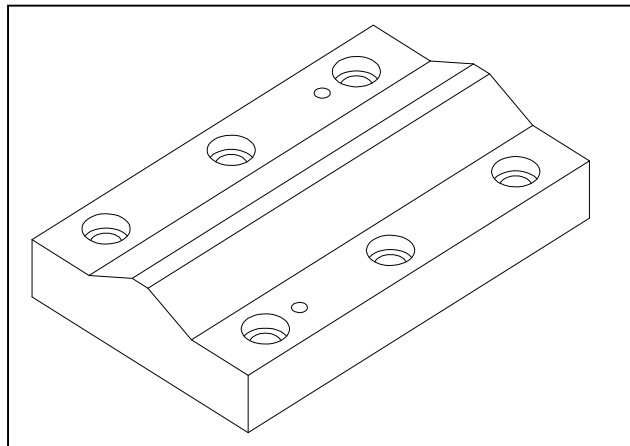
Prismenführungen

Mehrstoffbronze mit Festschmierstoffnuten



Gleitstücke

aus Stahl



Unsere Gleitelemente mit Festschmierstoff sind wartungsarm und werden vorwiegend im Maschinen- und Werkzeugbau eingesetzt.

Das Material genügt höchsten Ansprüchen an geringer Gleitgeschwindigkeit, hoher Flächenbelastung und hohen oder niedrigen Temperaturen.

Wir fertigen für Sie Gleitelemente in den Größen bis 1000mm x 2500mm.

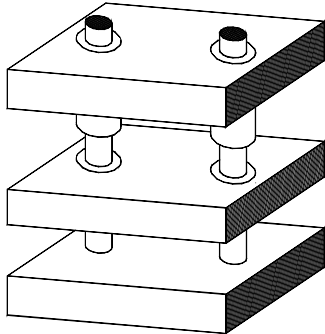
Auch Sonderausführungen in Form der Gleitelemente und Anordnung der Gleitnuten fertigen wir nach Ihren Angaben.

Preise und Größen auf Anfrage !

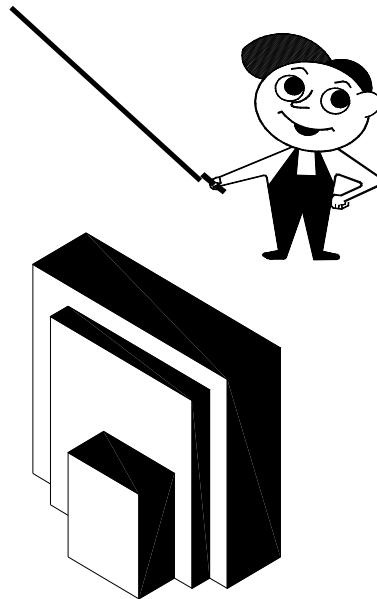
Datenübertragung erfolgt über folgende Formate : DXF , DWG
SAT , 3DS , IGES und alle gängigen CAD - Formate



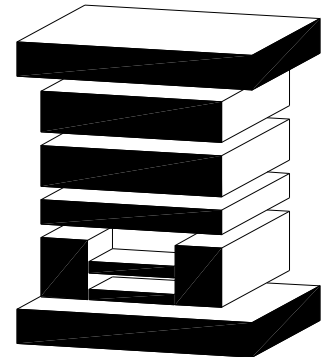
Kennen Sie schon unsere Produktpalette aus Aluminium ?



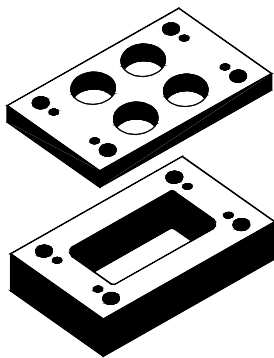
Säulenführungsgestelle
Pressengestelle
Folge- u. Verbundwerkzeuge



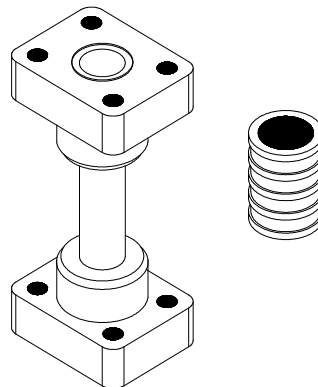
Aluminium - Barren
Aluminium - Normplatten
Präzisions - Aluminiumplatten



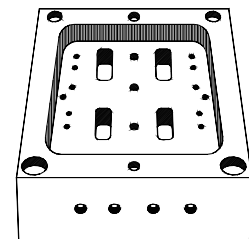
Formnormalien



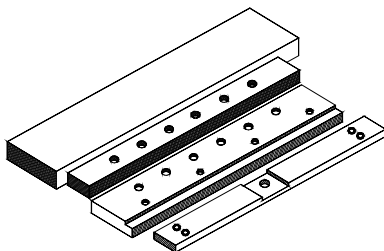
Formaufnahmeplatten für
runde, quadratische und
rechteckige Aufnahmen



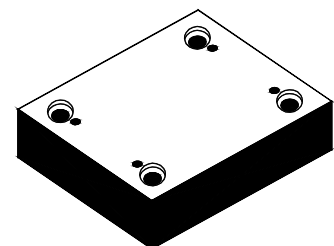
Breitflansch - Führungsbuchsen
Breitflansch - Säulenlager
HALCO - Wechselbuchsen
(Hochleistungs-ALU-Buchse
~70HRC, wartungsfrei)
Drehteile nach Kundenzeichnung



Sonderbearbeitung
nach
Kundenzeichnung

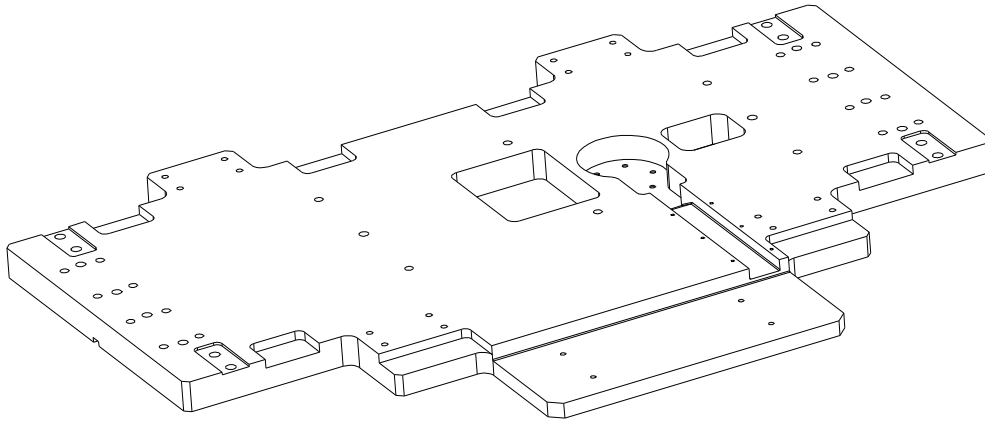


Präzisions - Flachaluminium



Standardformplatten

Wir fertigen aus 3.4365, 3.3547 und anderen Aluminiumwerkstoffen. Alle Aluminiumqualitäten können mit Oberflächenschutz versehen werden, wie z.B. mit einer Hart-Coat-Beschichtung. Dadurch entsteht eine Oberflächenhärte von ~70HRC, die den Werkstoff vor Verschleiß und Korrosion schützt.



Bearbeitung von Präzisions - Platten aus Stahl und Aluminium

max. Länge L 3000 mm
max. Breite B 1200 mm
max. Höhe S 700 mm
max. Gewicht 1500 kg

Ausführung :

Planflächen geschliffen/ feinstgefräst

Stirnflächen feinstgefräst

Außenflächen auch in gebrannter und gesägter
Ausführung.

Aufnahmebohrungen

System- oder Aufnahmebohrungen

Bohrungsdurchmesser D

min. 8 mm max. 160 mm

Achsabstand A max. 1000 mm

Achsabstand B max. 2900 mm

Plattendicke S max. 300 mm

Arbeitshöhe H max. 700 mm

Kühlbohrungen

Durchmesser max. 3 - 30 mm

Tiefe max. 1200 mm

Stückgewicht max. 1000 kg

Ausfräsungen

Rechteckige Ausfräsungen oder
Durchbrüche und Bahnen

max. L x B 2000 mm x 1000 mm

max. Tiefe T 300 mm

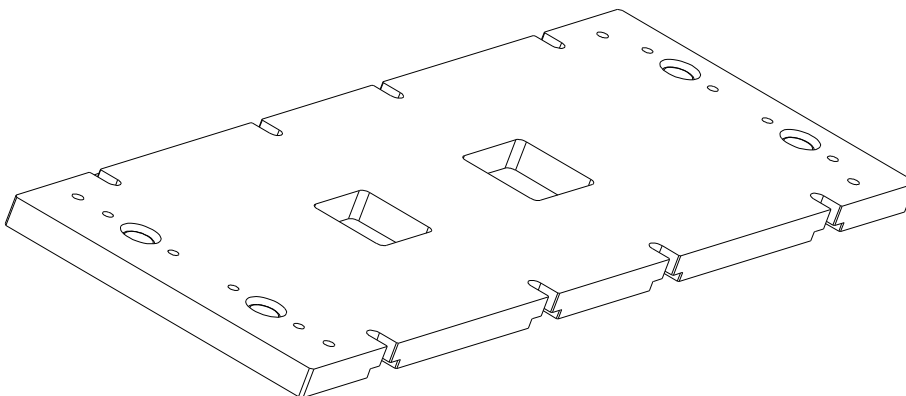
Circularausfräsungen

max. Durchmesser D 800 mm

max. Plattendicke S 300 mm

Montagefertige Maschinenteile

- Einbaufertige **Stahl-** und **Aluminiumteile**
nach Ihren Zeichnungen oder gemeinsamer
Entwicklung
- Max. Abmessung 3000 x 1200 x 300 mm
- Einzel- und Serienfertigung
- Hartmetallbearbeitung
- Bearbeitungsmöglichkeiten :
Sägen, Brennen, Glühen
Schrupp- Schleifen, Feinstschleifen
Spanende Bearbeitung auf CNC- Bearbeitungs-
zentren
- Moderne Prüfmethoden



Datenübertragung erfolgt über folgende Formate: DXF, DWG , IPT, IAM, IGES, STEP, SAT

06/2009